

Nur für Forschungszwecke

DRG2 Polyklonaler Antikörper

Katalog-Nr.:14743-1-AP

Vorgestelltes Produkt

9 Publikationen



Allgemeine Informationen

Katalog-Nr.:

14743-1-AP

Größe:

150ul , Konzentration: 500 µg/ml von Nanodrop und 240 µg/ml durch die Bradford-Methode mit BSA als Standard;

Wirt:

Kaninchen

Isotyp:

IgG

Immunogen Katalognummer:

AG6433

GenBank-Zugangsnummer:

BC000493

GeneID (NCBI):

1819

Vollständiger Name:

developmentally regulated GTP binding protein 2

Berechnete Masse:

41 kDa

Beobachtete Masse:

41-45 kDa

Reinigungsmethode:

Antigen-Affinitätsreinigung

Empfohlene Verdünnungen:

WB 1:3000-1:8000
IP 0.5-4.0 ug für IP und 1:1000-1:4000 für WB
IHC 1:50-1:500
IF 1:50-1:500

Anwendungen

Geprüfte Anwendungen:

IF, IHC, IP, WB, ELISA

In Publikationen genannte Anwendungen:

IF, IP, WB

Getestete Reaktivität:

Human, Maus, Ratte

Zitierte Arten:

Affe, Human, Maus, Ratte

Hinweis-IHC: Antigendemaskierung mit TE-Puffer pH 9,0 empfohlen. (*) Wahlweise kann die Antigendemaskierung auch mit Citratpuffer pH 6,0 erfolgen.

Positivkontrollen:

WB: HepG2-Zellen, Maushirngewebe, SMMC-7721-Zellen

IP: Maushirngewebe,

IHC: humanes Nierengewebe,

IF: HepG2-Zellen,

Hintergrundinformationen

Developmentally regulated GTP-binding protein (DRG) is a new subfamily within the superfamily of GTP-binding proteins. Its expression is regulated during embryonic development. DRG2 plays a critical role in control of the cell cycle and apoptosis (PMID:27669826, PMID:14759600). DRG2 Regulates G2/M Progression via the Cyclin B1-Cdk1 Complex.

Bemerkenswerte Veröffentlichungen

Verfasser	Pubmed ID	Journal	Anwendung
Zhijie Shen	33294289	Mol Ther Nucleic Acids	WB
Thao Dang	30453731	Mol Cells	WB,IF
Bing Si Li	34777693	Oxid Med Cell Longev	WB,IF,IP

Lagerung

Lagerungsbedingungen:

Bei -20°C lagern. Nach dem Versand ein Jahr lang stabil

Lagerungspuffer:

PBS mit 0.02% Natriumazid und 50% Glycerin pH 7.3.

Aliquotieren ist nicht notwendig bei -20°C Lagerung

*** 20ul-Größen enthalten 0.1% BSA

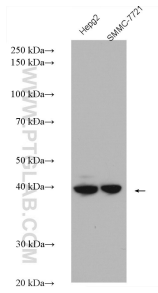
For technical support and original validation data for this product please contact:

T: 1 (888) 4PTGLAB (1-888-478-4522) (toll free in USA), or 1(312) 455-8498 (outside USA)

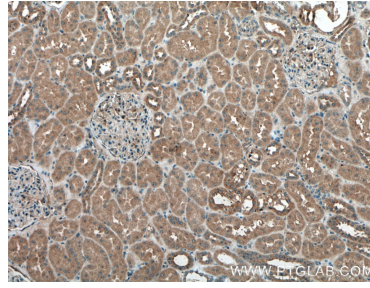
E: proteintech@ptglab.com
W: ptglab.com

This product is exclusively available under Proteintech Group brand and is not available to purchase from any other manufacturer.

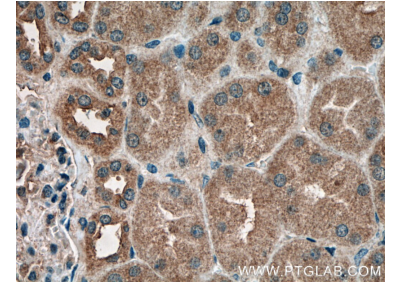
Ausgewählte Validierungsdaten



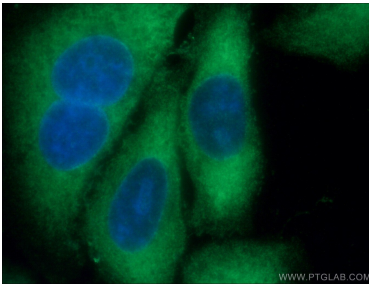
Various lysates were subjected to SDS PAGE followed by western blot with 14743-1-AP (DRG2 antibody) at dilution of 1:8000 incubated at room temperature for 1.5 hours.



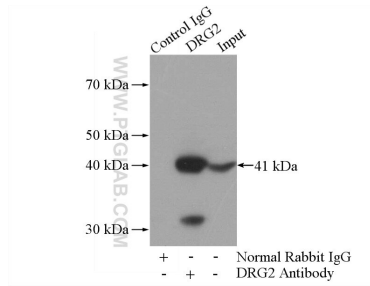
Immunohistochemical analysis of paraffin-embedded human kidney tissue slide using 14743-1-AP (DRG2 antibody) at dilution of 1:200 (under 10x lens).



Immunohistochemical analysis of paraffin-embedded human kidney tissue slide using 14743-1-AP (DRG2 antibody) at dilution of 1:200 (under 40x lens).



Immunofluorescent analysis of (-20°C Ethanol) fixed HepG2 cells using 14743-1-AP (DRG2 antibody) at dilution of 1:50 and Alexa Fluor 488-conjugated AffiniPure Goat Anti-Rabbit IgG(H+L).



IP Result of anti-DRG2 (IP:14743-1-AP, 4ug; Detection:14743-1-AP 1:2000) with mouse brain tissue lysate 2640ug.