

Nur für Forschungszwecke

ACVRL1 Polyklonaler Antikörper

Katalog-Nr.: 14745-1-AP

5 Publikationen



Allgemeine Informationen

Katalog-Nr.:
14745-1-AP

Größe:
150ul, Konzentration: 300 µg/ml von 94
Nanodrop und 193 µg/ml durch die
Bradford-Methode mit BSA als
Standard;

Wirt:
Kaninchen

Isotyp:
IgG

Immunogen Katalognummer:
AG6449

GenBank-Zugangsnummer:
BC042637

GeneID (NCBI):

Vollständiger Name:
activin A receptor type II-like 1

Berechnete Masse:
56 kDa

Beobachtete Masse:
63 kDa

Reinigungsmethode:

Antigen-Affinitätsreinigung

Empfohlene Verdünnungen:

WB 1:500-1:1000
IP 0.5-4.0 µg für IP und 1:200-1:1000
für WB
IHC 1:100-1:400

Anwendungen

Geprüfte Anwendungen:

FC, IHC, IP, WB, ELISA

In Publikationen genannte Anwendungen:

FC, IHC, IP, WB

Getestete Reaktivität:

Human

Zitierte Arten:

Human, Maus

Hinweis-IHC: Antigendemaskierung mit TE-Puffer pH 9,0 empfohlen. (*) Wahlweise kann die Antigendemaskierung auch mit Citratpuffer pH 6,0 erfolgen.

Positivkontrollen:

WB: humanes Plazenta-Gewebe,

IP: Jurkat-Zellen,

IHC: humanes Herzgewebe, humanes Lymphomgewebe

Hintergrundinformationen

ACVRL1 (also known as ALK1) is a type I cell-surface receptor for the TGF-beta superfamily of ligands. It shares with other type I receptors a high degree of similarity in serine-threonine kinase subdomains, a glycine- and serine-rich region (called the GS domain) preceding the kinase domain, and a short C-terminal tail. ACVRL1 is highly expressed in endothelial cells and has a critical role in the control of blood vessel development and repair (PMID: 8640225). Mutations in the ACVRL1 gene are associated with hemorrhagic telangiectasia type 2.

Bemerkenswerte Veröffentlichungen

Verfasser	Pubmed ID	Journal	Anwendung
Yusuke Kimishima	34702814	Nat Commun	WB, FC
Houping Chen	33245175	Cell Biol Int	WB, IP
Yesheng Fu	34157307	Mol Cell	WB

Lagerung

Lagerungsbedingungen:

Bei -20°C lagern. Nach dem Versand ein Jahr lang stabil

Lagerungspuffer:

PBS mit 0.02% Natriumazid und 50% Glycerin pH 7.3.

Aliquotieren ist nicht notwendig bei -20°C Lagerung

*** 20ul-Größen enthalten 0.1% BSA

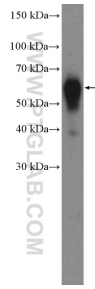
For technical support and original validation data for this product please contact:

T: 1 (888) 4PTGLAB (1-888-478-4522) (toll free in USA), or 1(312) 455-8498 (outside USA)

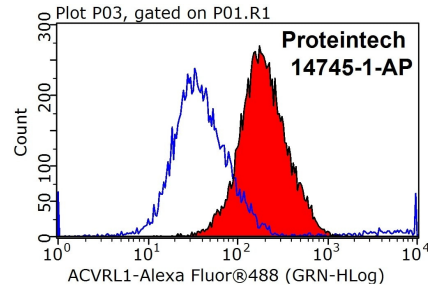
E: proteintech@ptglab.com
W: ptglab.com

This product is exclusively available under Proteintech Group brand and is not available to purchase from any other manufacturer.

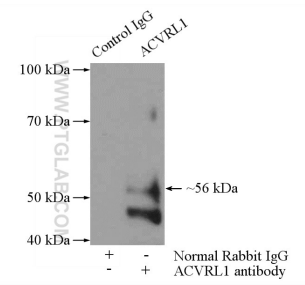
Ausgewählte Validierungsdaten



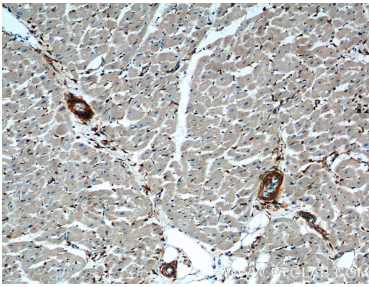
human placenta tissue were subjected to SDS PAGE followed by western blot with 14745-1-AP (ACVRL1 Antibody) at dilution of 1:600 incubated at room temperature for 1.5 hours.



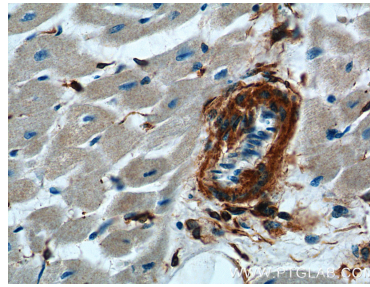
1×10^6 Jurkat cells were stained with 0.2ug ACVRL1 antibody (14745-1-AP, red) and control antibody (blue). Fixed with 90% MeOH blocked with 3% BSA (30 min). Alexa Fluor 488-conjugated AffiniPure Goat Anti-Rabbit IgG(H+L) with dilution 1:1000.



IP Result of anti-ACVRL1 (IP:14745-1-AP, 4ug; Detection:14745-1-AP 1:300) with Jurkat cells lysate 2400ug.



Immunohistochemical analysis of paraffin-embedded human heart tissue slide using 14745-1-AP (ACVRL1 Antibody) at dilution of 1:200 (under 10x lens).



Immunohistochemical analysis of paraffin-embedded human heart tissue slide using 14745-1-AP (ACVRL1 Antibody) at dilution of 1:200 (under 40x lens).