

Nur für Forschungszwecke

# CLP1 Polyklonaler Antikörper

Katalog-Nr.: 14746-1-AP

1 Publikationen



## Allgemeine Informationen

<b>Katalog-Nr.:</b> 14746-1-AP	<b>GenBank-Zugangsnummer:</b> BC000446	<b>Reinigungsmethode:</b> Antigen-Affinitätsreinigung
<b>Größe:</b> 150ul, Konzentration: 700 µg/ml von Nanodrop und 427 µg/ml durch die Bradford-Methode mit BSA als Standard;	<b>GeneID (NCBI):</b> 10978	<b>Empfohlene Verdünnungen:</b> WB 1:500-1:1000
<b>Wirt:</b> Kaninchen	<b>Vollständiger Name:</b> CLP1, cleavage and polyadenylation factor I subunit, homolog (S. cerevisiae)	
<b>Isotyp:</b> IgG	<b>Berechnete Masse:</b> 48 kDa	
<b>Immunogen Katalognummer:</b> AG6479	<b>Beobachtete Masse:</b> 41 kDa, 48 kDa	

## Anwendungen

<b>Geprüfte Anwendungen:</b> WB, ELISA	<b>Positivkontrollen:</b> WB: Maushodengewebe, HeLa-Zellen
<b>Getestete Reaktivität:</b> Human, Maus	

## Hintergrundinformationen

CLP1, also named as HEAB, is a 425 amino acid protein, which belongs to the Clp1 family. CLP1 as a polynucleotide kinase, that can phosphorylate the 5'-hydroxyl groups of double-stranded RNA (dsRNA), single-stranded RNA (ssRNA), double-stranded DNA (dsDNA) and double-stranded DNA:RNA hybrids. Human CLP1 is a component of the mRNA 3' end cleavage and polyadenylation machinery<sup>4,5</sup> and studies in yeast have postulated a function for CLP1 in coupling mRNA 3' end processing with RNA Pol II transcriptional termination. CLP1 exists 2 isoforms with MV 41 kDa and 48 kDa.

## Bemerkenswerte Veröffentlichungen

Verfasser	Pubmed ID	Journal	Anwendung
Xiaodong Lu	27353326	Nucleic Acids Res	

## Lagerung

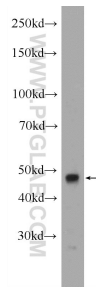
**Lagerungsbedingungen:**  
Bei -20°C lagern. Nach dem Versand ein Jahr lang stabil  
**Lagerungspuffer:**  
PBS mit 0.02% Natriumazid und 50% Glycerin pH 7.3.  
Aliquotieren ist nicht notwendig bei -20°C Lagerung

\*\*\* 20ul-Größen enthalten 0.1% BSA

For technical support and original validation data for this product please contact:  
T: 1 (888) 4PTGLAB (1-888-478-4522) (toll free in USA), or 1(312) 455-8498 (outside USA)  
E: proteintech@ptglab.com  
W: ptglab.com

This product is exclusively available under Proteintech Group brand and is not available to purchase from any other manufacturer.

## Ausgewählte Validierungsdaten



mouse testis tissue were subjected to SDS PAGE followed by western blot with 14746-1-AP (CLP1 Antibody) at dilution of 1:600 incubated at room temperature for 1.5 hours.