

Nur für Forschungszwecke

PSMD2 Polyklonaler Antikörper

Katalog-Nr.:14748-1-AP

7 Publikationen



Allgemeine Informationen

Katalog-Nr.:
14748-1-AP

Größe:
150ul, Konzentration: 260 µg/ml von
Nanodrop und 213 µg/ml durch die
Bradford-Methode mit BSA als
Standard;

Wirt:
Kaninchen

Isotyp:
IgG

Immunogen Katalognummer:
AG6484

GenBank-Zugangsnummer:
BC002368

GeneID (NCBI):
5708

Vollständiger Name:
proteasome (prosome, macropain)
26S subunit, non-ATPase, 2

Berechnete Masse:
100 kDa

Beobachtete Masse:
100 kDa

Reinigungsmethode:

Antigen-Affinitätsreinigung

Empfohlene Verdünnungen:

WB 1:1000-1:4000
IP 0.5-4.0 µg für IP und 1:500-1:2000
für WB
IHC 1:50-1:500

Anwendungen

Geprüfte Anwendungen:

IHC, IP, WB, ELISA

In Publikationen genannte Anwendungen:

CoIP, IF, IP, WB

Getestete Reaktivität:

Human, Maus, Ratte

Zitierte Arten:

Human, Maus

Hinweis-IHC: Antigenmaskierung mit TE-Puffer pH 9,0 empfohlen. (*) Wahlweise kann die Antigenmaskierung auch mit Citratpuffer pH 6,0 erfolgen.

Positivkontrollen:

WB : SKOV-3-Zellen, A431-Zellen, HeLa-Zellen, HL-60-Zellen, humanes Herzgewebe, K-562-Zellen, Mausherzgewebe, Maus-Skelettmuskelgewebe, PC-3-Zellen, Rattenherzgewebe

IP : K-562-Zellen,

IHC : humanes Mammakarzinomgewebe,

Hintergrundinformationen

Tumor necrosis factor type 1 receptor-associated protein 2 (TRAP2), encoded by PSMD2 gene, is a non-ATPase regulatory subunit of the 26 proteasome which is involved in the ATP-dependent degradation of ubiquitinated proteins. The 26S proteasome is a multicatalytic proteinase complex with a highly ordered structure composed of 2 complexes, a 20S core and a 19S regulator. The 19S regulator is composed of a base, which contains 6 ATPase subunits and 2 non-ATPase subunits, and a lid, which contains up to 10 non-ATPase subunits. TRAP2 may also participate in the TNF signalling pathway since it interacts with the tumor necrosis factor type 1 receptor.

Bemerkenswerte Veröffentlichungen

Verfasser	Pubmed ID	Journal	Anwendung
Yanjie Tan	31703613	BMC Mol Biol	WB
Chunyan Gu	34991674	J Exp Clin Cancer Res	WB, CoIP
Hong-Zhong Zhou	31842909	Cell Commun Signal	WB, CoIP

Lagerung

Lagerungsbedingungen:

Bei -20°C lagern. Nach dem Versand ein Jahr lang stabil

Lagerungspuffer:

PBS mit 0.02% Natriumazid und 50% Glycerin pH 7.3.

Aliquotieren ist nicht notwendig bei -20°C Lagerung

*** 20ul-Größen enthalten 0.1% BSA

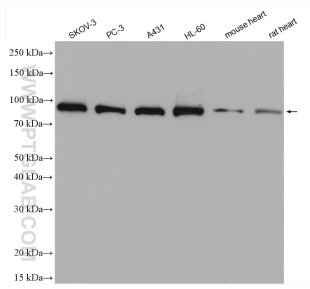
For technical support and original validation data for this product please contact:

T: 1 (888) 4PTGLAB (1-888-478-4522) (toll free in USA), or 1(312) 455-8498 (outside USA)

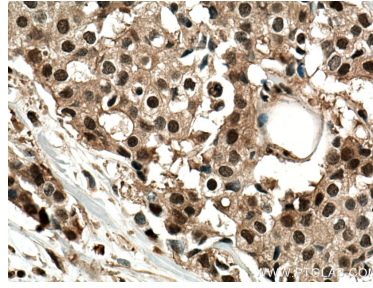
E: proteintech@ptglab.com
W: ptglab.com

This product is exclusively available under Proteintech Group brand and is not available to purchase from any other manufacturer.

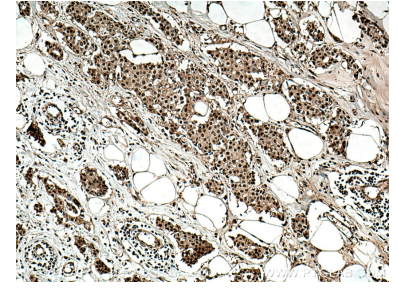
Ausgewählte Validierungsdaten



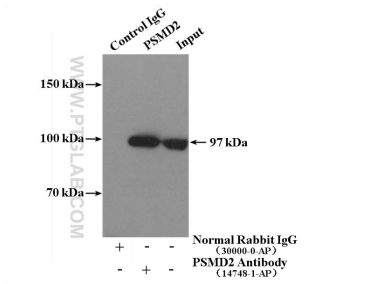
SKOV-3 cells were subjected to SDS PAGE followed by western blot with 14748-1-AP (PSMD2 antibody) at dilution of 1:2000 incubated at room temperature for 1.5 hours.



Immunohistochemical analysis of paraffin-embedded human breast cancer tissue slide using 14748-1-AP (PSMD2 antibody) at dilution of 1:200 (under 40x lens). Heat mediated antigen retrieval with Tris-EDTA buffer (pH 9.0).



Immunohistochemical analysis of paraffin-embedded human breast cancer tissue slide using 14748-1-AP (PSMD2 antibody) at dilution of 1:200 (under 10x lens). Heat mediated antigen retrieval with Tris-EDTA buffer (pH 9.0).



IP Result of anti-PSMD2 (IP:14748-1-AP, 4ug; Detection:14748-1-AP 1:1000) with K-562 cells lysate 3320ug.