

Nur für Forschungszwecke

OSBPL2 Polyklonaler Antikörper

Katalog-Nr.:14751-1-AP

Vorgestelltes Produkt

8 Publikationen



Allgemeine Informationen

Katalog-Nr.:
14751-1-AP

Größe:
150ul, Konzentration: 300 µg/ml von
Nanodrop und 167 µg/ml durch die
Bradford-Methode mit BSA als
Standard;

Wirt:
Kaninchen

Isotyp:
IgG

Immunogen Katalognummer:
AG6496

GenBank-Zugangsnummer:
BC000296

GeneID (NCBI):
9885

Vollständiger Name:
oxysterol binding protein-like 2

Berechnete Masse:
55 kDa

Beobachtete Masse:
51 kDa, 56 kDa

Reinigungsmethode:

Antigen-Affinitätsreinigung

Empfohlene Verdünnungen:

WB 1:500-1:2000
IP 0.5-4.0 µg für IP und 1:500-1:1000
für WB
IHC 1:20-1:200

Anwendungen

Geprüfte Anwendungen:

IHC, IP, WB, ELISA

In Publikationen genannte Anwendungen:

ChIP, IF, WB

Getestete Reaktivität:

Human, Maus

Zitierte Arten:

Human, Maus

Hinweis-IHC: Antigendemaskierung mit TE-Puffer pH 9,0 empfohlen. (*) Wahlweise kann die Antigendemaskierung auch mit Citratpuffer pH 6,0 erfolgen.

Positivkontrollen:

WB: A549-Zellen, HeLa-Zellen, HuH-7-Zellen,
Maushirngewebe

IP: HeLa-Zellen,

IHC: humanes Ovarialkarzinomgewebe,

Hintergrundinformationen

Bemerkenswerte Veröffentlichungen

Verfasser	Pubmed ID	Journal	Anwendung
Flora Cozzolino	32886703	PLoS One	WB
Tamara Escajadillo	26992564	Mol Cell Endocrinol	IF, ChIP
Young Ik Koh	35253614	Autophagy	WB, IF

Lagerung

Lagerungsbedingungen:

Bei -20°C lagern. Nach dem Versand ein Jahr lang stabil

Lagerungspuffer:

PBS mit 0.02% Natriumazid und 50% Glycerin pH 7.3.

Aliquotieren ist nicht notwendig bei -20°C Lagerung

*** 20ul-Größen enthalten 0.1% BSA

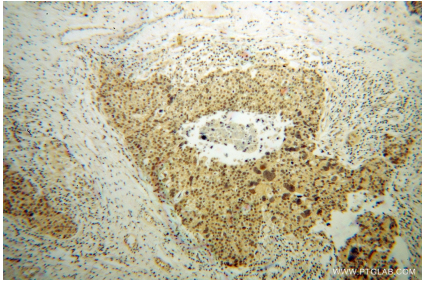
For technical support and original validation data for this product please contact:

T: 1 (888) 4PTGLAB (1-888-478-4522) (toll free
in USA), or 1(312) 455-8498 (outside USA)

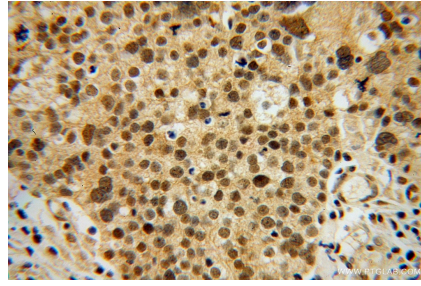
E: proteintech@ptglab.com
W: ptglab.com

This product is exclusively available under Proteintech Group brand and is not available to purchase from any other manufacturer.

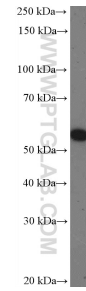
Ausgewählte Validierungsdaten



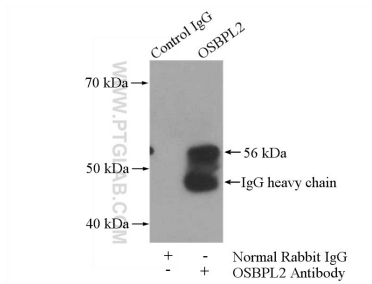
Immunohistochemical analysis of paraffin-embedded human ovary tumor using 14751-1-AP (OSBPL2 antibody) at dilution of 1:100 (under 10x lens).



Immunohistochemical analysis of paraffin-embedded human ovary tumor using 14751-1-AP (OSBPL2 antibody) at dilution of 1:100 (under 40x lens).



A549 cells were subjected to SDS PAGE followed by western blot with 14751-1-AP (OSBPL2 Antibody) at dilution of 1:1000 incubated at room temperature for 1.5 hours.



IP Result of anti-OSBPL2 (IP:14751-1-AP, 4ug; Detection:14751-1-AP 1:500) with HeLa cells lysate 880ug.