

Allgemeine Informationen

Katalog-Nr.: 14763-1-AP	GenBank-Zugangsnummer: BC001644	Reinigungsmethode: Antigen-Affinitätsreinigung
Größe: 150ul , Konzentration: 133 µg/ml durch die Bradford-Methode mit BSA als Standard;	GeneID (NCBI): 57486	Empfohlene Verdünnungen: WB 1:200-1:1000 IHC 1:20-1:200
Wirt: Kaninchen	Vollständiger Name: neurolysin (metallopeptidase M3 family)	
Isotyp: IgG	Berechnete Masse: 81 kDa	
Immunogen Katalognummer: AG6524	Beobachtete Masse: 75 kDa	

Anwendungen

Geprüfte Anwendungen: IHC, WB,ELISA	Positivkontrollen: WB : Maus-Eierstockgewebe, HepG2-Zellen IHC : humanes Ovarialkarzinomgewebe,
Getestete Reaktivität: Human, Maus, Ratte	
Hinweis-IHC: Antigenmaskierung mit TE-Puffer pH 9,0 empfohlen. (*) Wahlweise kann die Antigenmaskierung auch mit Citratpuffer pH 6,0 erfolgen.	

Hintergrundinformationen

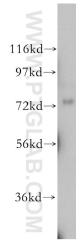
NLN(Neurolysin, mitochondrial) is also named as AGTBP, KIAA1226 and belongs to the peptidase M3 family. It is an enzyme involved in the metabolic inactivation of bioactive peptides and functions as a monomer of molecular mass 78 kDa. It also can be detected the molecular weight between 70 kDa and 85 kDa according to the reports (PMID:10095765, 11092934). The full length protein has a transit peptide with 37 amino acids.

Lagerung

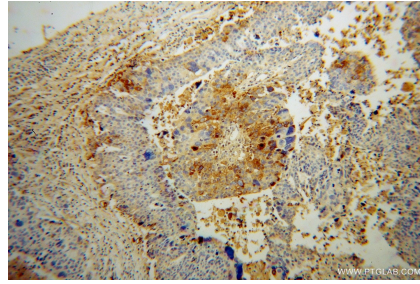
Lagerungsbedingungen:
Bei -20°C lagern. Nach dem Versand ein Jahr lang stabil
Lagerungspuffer:
PBS mit 0.02% Natriumazid und 50% Glycerin pH 7.3.
Aliquotieren ist nicht notwendig bei -20°C Lagerung

***** 20ul-Größen enthalten 0.1% BSA**

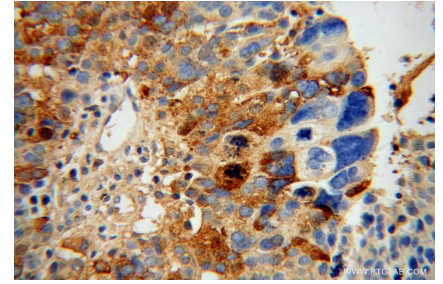
Ausgewählte Validierungsdaten



mouse ovary tissue were subjected to SDS PAGE followed by western blot with 14763-1-AP (NLN antibody) at dilution of 1:300 incubated at room temperature for 1.5 hours.



Immunohistochemical analysis of paraffin-embedded human ovary tumor using 14763-1-AP (NLN antibody) at dilution of 1:50 (under 10x lens).



Immunohistochemical analysis of paraffin-embedded human ovary tumor using 14763-1-AP (NLN antibody) at dilution of 1:50 (under 40x lens).