

Nur für Forschungszwecke

# SMTNL2 Polyklonaler Antikörper

Katalog-Nr.:14782-1-AP



## Allgemeine Informationen

**Katalog-Nr.:**  
14782-1-AP

**Größe:**  
150ul , Konzentration: 450 µg/ml von  
Nanodrop und 213 µg/ml durch die  
Bradford-Methode mit BSA als  
Standard;

**Wirt:**  
Kaninchen

**Isotyp:**  
IgG

**Immunogen Katalognummer:**  
AG6395

**GenBank-Zugangsnummer:**  
BC112177

**GeneID (NCBI):**  
342527

**Vollständiger Name:**  
smoothelin-like 2

**Berechnete Masse:**  
50 kDa

**Beobachtete Masse:**  
68-70 kDa

**Reinigungsmethode:**

Antigen-Affinitätsreinigung

**Empfohlene Verdünnungen:**

WB 1:500-1:3000

IP 0.5-4.0 µg für IP und 1:500-1:1000  
für WB

IF 1:10-1:100

## Anwendungen

**Geprüfte Anwendungen:**

IF, IP, WB, ELISA

**Getestete Reaktivität:**

Human, Maus, Ratte

**Positivkontrollen:**

WB : COLO 320-Zellen, Maus-Dünndarmgewebe, MCF-7-Zellen, SGC-7901-Zellen

IP : COLO 320-Zellen,

IF : MCF-7-Zellen,

## Hintergrundinformationen

### Lagerung

**Lagerungsbedingungen:**

Bei -20°C lagern. Nach dem Versand ein Jahr lang stabil

**Lagerungspuffer:**

PBS mit 0.02% Natriumazid und 50% Glycerin pH 7.3.

Aliquotieren ist nicht notwendig bei -20°C Lagerung

\*\*\* 20ul-Größen enthalten 0.1% BSA

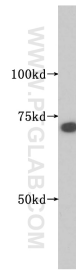
For technical support and original validation data for this product please contact:

T: 1 (888) 4PTGLAB (1-888-478-4522) (toll free  
in USA), or 1(312) 455-8498 (outside USA)

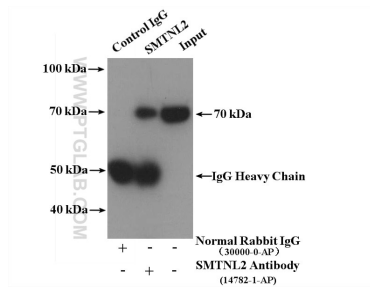
E: proteintech@ptglab.com  
W: ptglab.com

This product is exclusively available under Proteintech Group brand and is not available to purchase from any other manufacturer.

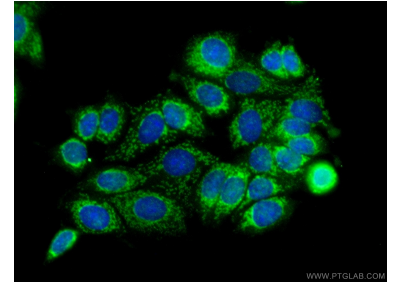
## Ausgewählte Validierungsdaten



COLO 320 cells were subjected to SDS PAGE followed by western blot with 14782-1-AP (SMTNL2 antibody) at dilution of 1:500 incubated at room temperature for 1.5 hours.



IP Result of anti-SMTNL2 (IP:14782-1-AP, 4ug; Detection:14782-1-AP 1:500) with COLO 320 cells lysate 4000ug.



Immunofluorescent analysis of (-20°C Ethanol) fixed MCF-7 cells using 14782-1-AP (SMTNL2 antibody) at dilution of 1:25 and Alexa Fluor 488-conjugated AffiniPure Goat Anti-Rabbit IgG(H+L).