

Nur für Forschungszwecke

SNRPD2 Polyklonaler Antikörper

Katalog-Nr.:14789-1-AP

1 Publikationen



Allgemeine Informationen

Katalog-Nr.: 14789-1-AP	GenBank-Zugangsnummer: BC000486	Reinigungsmethode: Antigen-Affinitätsreinigung
Größe: 150ul , Konzentration: 367 µg/ml durch die Bradford-Methode mit BSA als Standard;	GeneID (NCBI): 6633	Empfohlene Verdünnungen: WB 1:500-1:2400 IHC 1:20-1:200
Wirt: Kaninchen	Vollständiger Name: small nuclear ribonucleoprotein D2 polypeptide 16.5kDa	
Isotyp: IgG	Berechnete Masse: 14 kDa	
Immunogen Katalognummer: AG6443	Beobachtete Masse: 14-16 kDa	

Anwendungen

Geprüfte Anwendungen: IHC, WB, ELISA	Positivkontrollen: WB : A2780-Zellen, A549-Zellen, HL-60-Zellen
In Publikationen genannte Anwendungen: WB	IHC : humanes Hautgewebe, humanes Lungengewebe, humanes Lungenkarzinomgewebe
Getestete Reaktivität: Human	
Zitierte Arten: Human	
Hinweis-IHC: Antigendemaskierung mit TE-Puffer pH 9,0 empfohlen. (*) Wahlweise kann die Antigendemaskierung auch mit Citratpuffer pH 6,0 erfolgen.	

Hintergrundinformationen

Systemic lupus erythematosus is characterized by antibodies to a variety of intracellular self-antigens, such as dsDNA and Sm, and these serve as hallmarks in the diagnosis of systemic autoimmune diseases. SNRPD2 is one of Sm protein, and is required for pre-mRNA splicing, snRNP biogenesis.

Bemerkenswerte Veröffentlichungen

Verfasser	Pubmed ID	Journal	Anwendung
Sikandar Azam	31107149	RNA Biol	WB

Lagerung

Lagerungsbedingungen:
Bei -20°C lagern. Nach dem Versand ein Jahr lang stabil
Lagerungspuffer:
PBS mit 0.02% Natriumazid und 50% Glycerin pH 7.3.
Aliquotieren ist nicht notwendig bei -20°C Lagerung

*** 20ul-Größen enthalten 0.1% BSA

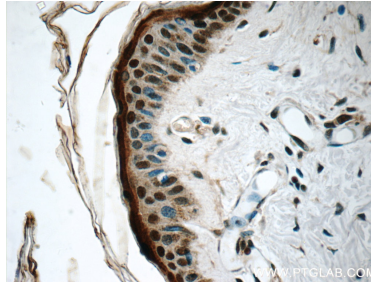
For technical support and original validation data for this product please contact:
T: 1 (888) 4PTGLAB (1-888-478-4522) (toll free in USA), or 1(312) 455-8498 (outside USA)
E: proteintech@ptglab.com
W: ptglab.com

This product is exclusively available under Proteintech Group brand and is not available to purchase from any other manufacturer.

Ausgewählte Validierungsdaten



A2780 cells were subjected to SDS PAGE followed by western blot with 14789-1-AP (SNRPD2 antibody) at dilution of 1:500 incubated at room temperature for 1.5 hours.



Immunohistochemical analysis of paraffin-embedded human skin tissue slide using 14789-1-AP (SNRPD2 Antibody) at dilution of 1:50.