

Nur für Forschungszwecke

# CRIP2 Polyklonaler Antikörper

Katalog-Nr.:14801-1-AP

1 Publikationen



## Allgemeine Informationen

Katalog-Nr.:  
14801-1-AP

Größe:  
150ul, Konzentration: 450 µg/ml von  
Nanodrop und 253 µg/ml durch die  
Bradford-Methode mit BSA als  
Standard;

Wirt:  
Kaninchen

Isotyp:  
IgG

Immunogen Katalognummer:  
AG6515

GenBank-Zugangsnummer:  
BC000434

GeneID (NCBI):  
1397

Vollständiger Name:  
cysteine-rich protein 2

Berechnete Masse:  
22 kDa

Beobachtete Masse:  
23-29 kDa

Reinigungsmethode:

Antigen-Affinitätsreinigung

Empfohlene Verdünnungen:

WB 1:500-1:3000

IF 1:20-1:200

## Anwendungen

Geprüfte Anwendungen:

IF, WB, ELISA

In Publikationen genannte Anwendungen:

IF, IP, WB

Getestete Reaktivität:

Human, Maus, Ratte

Zitierte Arten:

Ratte

Positivkontrollen:

WB : Mausherzgewebe, HeLa-Zellen, Maushirngewebe,  
Mauslungengewebe, MCF-7-Zellen

IF : HeLa-Zellen,

## Hintergrundinformationen

### Bemerkenswerte Veröffentlichungen

Verfasser

Pubmed ID

Journal

Anwendung

Alzbeta Hulikova

35357563

Basic Res Cardiol

WB,IF,IP

## Lagerung

Lagerungsbedingungen:

Bei -20°C lagern. Nach dem Versand ein Jahr lang stabil

Lagerungspuffer:

PBS mit 0.02% Natriumazid und 50% Glycerin pH 7.3.

Aliquotieren ist nicht notwendig bei -20°C Lagerung

\*\*\* 20ul-Größen enthalten 0.1% BSA

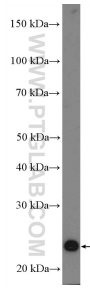
For technical support and original validation data for this product please contact:

T: 1 (888) 4PTGLAB (1-888-478-4522) (toll free  
in USA), or 1(312) 455-8498 (outside USA)

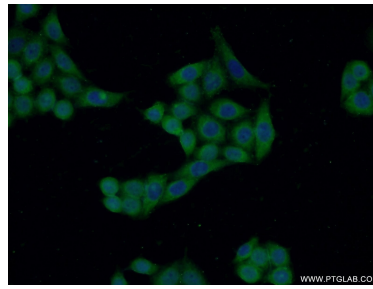
E: proteintech@ptglab.com  
W: ptglab.com

This product is exclusively available under Proteintech  
Group brand and is not available to purchase from any  
other manufacturer.

## Ausgewählte Validierungsdaten



mouse heart tissue were subjected to SDS PAGE followed by western blot with 14801-1-AP (CRIP2 Antibody) at dilution of 1:1500 incubated at room temperature for 1.5 hours.



Immunofluorescent analysis of HeLa cells using 14801-1-AP (CRIP2 antibody) at dilution of 1:50 and Alexa Fluor 488-conjugated AffiniPure Goat Anti-Rabbit IgG(H+L).