

Nur für Forschungszwecke

# ARD1A Polyklonaler Antikörper

Katalog-Nr.:14803-1-AP

2 Publikationen



## Allgemeine Informationen

Katalog-Nr.:  
14803-1-AP

Größe:  
150ul, Konzentration: 450 µg/ml von  
Nanodrop und 280 µg/ml durch die  
Bradford-Methode mit BSA als  
Standard;

Wirt:  
Kaninchen

Isotyp:  
IgG

Immunogen Katalognummer:  
AG6519

GenBank-Zugangsnummer:  
BC000308

GeneID (NCBI):  
8260

Vollständiger Name:  
ARD1 homolog A, N-acetyltransferase  
(S. cerevisiae)

Berechnete Masse:  
26 kDa

Beobachtete Masse:  
26 kDa

Reinigungsmethode:

Antigen-Affinitätsreinigung

Empfohlene Verdünnungen:

WB 1:1000-1:6000

IP 0.5-4.0 µg für IP und 1:500-1:1000

für WB

IHC 1:50-1:500

IF 1:20-1:200

## Anwendungen

Geprüfte Anwendungen:

IF, IHC, IP, WB, ELISA

In Publikationen genannte Anwendungen:

WB

Getestete Reaktivität:

Human, Maus, Ratte

Zitierte Arten:

Hefe, Human, Maus

**Hinweis-IHC: Antigendemaskierung mit TE-Puffer pH 9,0 empfohlen. (\*) Wahlweise kann die Antigendemaskierung auch mit Citratpuffer pH 6,0 erfolgen.**

Positivkontrollen:

WB: HL-60-Zellen, HeLa-Zellen, Mausemilzgewebe, MCF-7-Zellen

IP: MCF-7-Zellen,

IHC: humanes Mammakarzinomgewebe,

IF: MCF-7-Zellen,

## Hintergrundinformationen

### Bemerkenswerte Veröffentlichungen

Verfasser	Pubmed ID	Journal	Anwendung
Max J Dörfel	27668839	Yeast	WB
Hyae Yon Kweon	34355692	Elife	WB

## Lagerung

Lagerungsbedingungen:

Bei -20°C lagern. Nach dem Versand ein Jahr lang stabil

Lagerungspuffer:

PBS mit 0.02% Natriumazid und 50% Glycerin pH 7.3.

Aliquotieren ist nicht notwendig bei -20°C Lagerung

\*\*\* 20ul-Größen enthalten 0.1% BSA

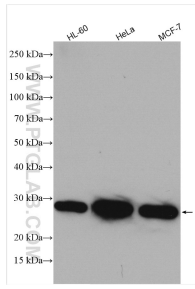
For technical support and original validation data for this product please contact:

T: 1 (888) 4PTGLAB (1-888-478-4522) (toll free in USA), or 1(312) 455-8498 (outside USA)

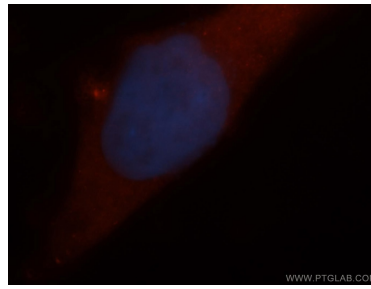
E: proteintech@ptglab.com  
W: ptglab.com

This product is exclusively available under Proteintech Group brand and is not available to purchase from any other manufacturer.

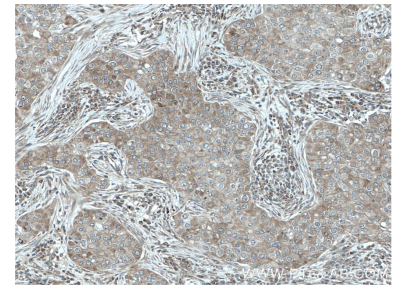
## Ausgewählte Validierungsdaten



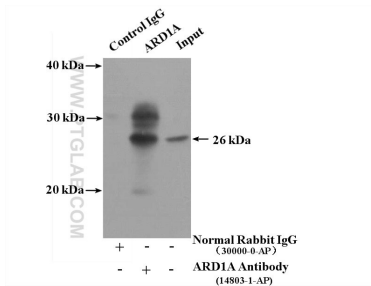
Various lysates were subjected to SDS PAGE followed by western blot with 14803-1-AP (ARD1A antibody) at dilution of 1:3000 incubated at room temperature for 1.5 hours.



Immunofluorescent analysis of MCF-7 cells, using ARD1A antibody 14803-1-AP at 1:50 dilution and Rhodamine-labeled goat anti-rabbit IgG (red). Blue pseudocolor = DAPI (fluorescent DNA dye).



Immunohistochemical analysis of paraffin-embedded human breast cancer tissue slide using 14803-1-AP (ARD1A antibody) at dilution of 1:200 (under 10x lens). Heat mediated antigen retrieval with Tris-EDTA buffer (pH 9.0).



IP Result of anti-ARD1A (IP:14803-1-AP, 4ug; Detection:14803-1-AP 1:500) with MCF-7 cells lysate 3200ug.