

Allgemeine Informationen

Katalog-Nr.:
14809-1-AP

Größe:
150ul, Konzentration: 500 µg/ml von
Nanodrop und 300 µg/ml durch die
Bradford-Methode mit BSA als
Standard;

Wirt:
Kaninchen

Isotyp:
IgG

Immunogen Katalognummer:
AG6532

GenBank-Zugangsnummer:
BC001079

GeneID (NCBI):
79035

Vollständiger Name:
oligonucleotide/oligosaccharide-
binding fold containing 2B

Berechnete Masse:
22 kDa

Beobachtete Masse:
30-33 kDa

Reinigungsmethode:

Antigen-Affinitätsreinigung

Empfohlene Verdünnungen:

WB 1:2000-1:12000

IP 0.5-4.0 µg für IP und 1:500-1:1000

für WB

IHC 1:20-1:200

IF 1:10-1:100

Anwendungen

Geprüfte Anwendungen:

IF, IHC, IP, WB, ELISA

In Publikationen genannte Anwendungen:

IHC, WB

Getestete Reaktivität:

Human, Maus, Ratte

Zitierte Arten:

Human

**Hinweis-IHC: Antigendemaskierung mit TE-
Puffer pH 9,0 empfohlen. (*) Wahlweise
kann die Antigendemaskierung auch mit
Citratpuffer pH 6,0 erfolgen.**

Positivkontrollen:

WB : HepG2-Zellen, HeLa-Zellen, NIH/3T3-Zellen

IP : HeLa-Zellen,

IHC : humanes Ovarialkarzinomgewebe, humanes
Pankreasgewebe

IF : HeLa-Zellen,

Hintergrundinformationen

OBFC2B, also named as NABP2 or SSB1, is a 211 amino acid protein, which belongs to the SOSS-B family. OBFC2B localizes to nuclear foci following DNA damage. OBFC2B is a component of the SOSS complex, a multiprotein complex that functions downstream of the MRN complex to promote DNA repair and G2/M checkpoint. In the SOSS complex, OBFC2B acts as a sensor of single-stranded DNA that binds to single-stranded DNA, in particular to polypyrimidines. The calculated molecular weight of OBFC2B is 22 kDa, but modified OBFC2B is about 32 kDa.

Bemerkenswerte Veröffentlichungen

Verfasser	Pubmed ID	Journal	Anwendung
Anaïs Aulas	30425239	Cell Death Dis	WB
Jeffrey R Skaar	25675981	Cell Res	WB
Bowen Li	37113629	J Inflamm Res	WB,IHC

Lagerung

Lagerungsbedingungen:

Bei -20°C lagern. Nach dem Versand ein Jahr lang stabil

Lagerungspuffer:

PBS mit 0.02% Natriumazid und 50% Glycerin pH 7.3.

Aliquotieren ist nicht notwendig bei -20°C Lagerung

***** 20ul-Größen enthalten 0.1% BSA**

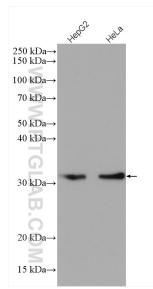
For technical support and original validation data for this product please contact:

T: 1 (888) 4PTGLAB (1-888-478-4522) (toll free
in USA), or 1(312) 455-8498 (outside USA)

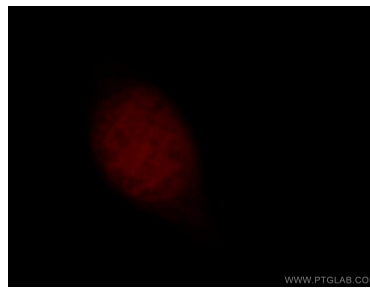
E: proteintech@ptglab.com
W: ptglab.com

**This product is exclusively available under Proteintech
Group brand and is not available to purchase from any
other manufacturer.**

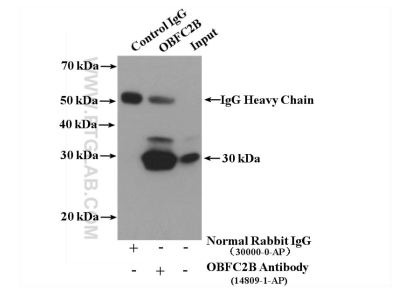
Ausgewählte Validierungsdaten



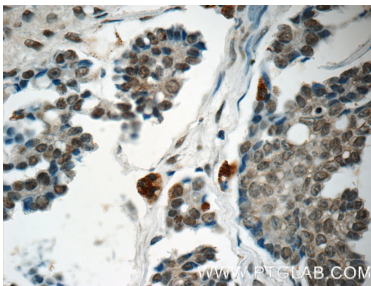
Various lysates were subjected to SDS PAGE followed by western blot with 14809-1-AP (OBFC2B antibody) at dilution of 1:6000 incubated at room temperature for 1.5 hours.



Immunofluorescent analysis of HeLa cells, using OBFC2B antibody 14809-1-AP at 1:25 dilution and Rhodamine-labeled goat anti-rabbit IgG (red).



IP Result of anti-OBFC2B (IP:14809-1-AP, 4ug; Detection:14809-1-AP 1:500) with HeLa cells lysate 3200ug.



Immunohistochemical analysis of paraffin-embedded human ovary tumor tissue slide using 14809-1-AP (OBFC2B Antibody) at dilution of 1:50 (under 40x lens).