

Allgemeine Informationen

Katalog-Nr.: 14811-1-AP	GenBank-Zugangsnummer: BC001083	Reinigungsmethode: Antigen-Affinitätsreinigung
Größe: 150ul , Konzentration: 500 µg/ml von Nanodrop und 287 µg/ml durch die Bradford-Methode mit BSA als Standard;	GeneID (NCBI): 28955	Empfohlene Verdünnungen: IHC 1:20-1:200
Wirt: Kaninchen	Vollständiger Name: dexamethasone-induced transcript	
Isotyp: IgG	Berechnete Masse: 10 kDa	
Immunogen Katalognummer: AG6535		

Anwendungen

Geprüfte Anwendungen: IHC, ELISA	Positivkontrollen: IHC : humanes Lungenkarzinomgewebe,
Getestete Reaktivität: Human, Maus, Ratte	
Hinweis-IHC: Antigenmaskierung mit TE-Puffer pH 9,0 empfohlen. (*) Wahlweise kann die Antigenmaskierung auch mit Citratpuffer pH 6,0 erfolgen.	

Hintergrundinformationen

DEXI, also named as MYLE, is a potential marker for glucocorticoid responsiveness in treated patients and may play a role in modulating the function of inflammatory proteins. It is a 95 residues acidic protein.

Lagerung

Lagerungsbedingungen:
Bei -20°C lagern. Nach dem Versand ein Jahr lang stabil
Lagerungspuffer:
PBS mit 0.02% Natriumazid und 50% Glycerin pH 7.3.
Aliquotieren ist nicht notwendig bei -20°C Lagerung

***** 20ul-Größen enthalten 0.1% BSA**

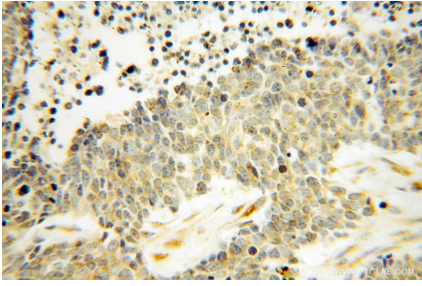
For technical support and original validation data for this product please contact:

T: 1 (888) 4PTGLAB (1-888-478-4522) (toll free in USA), or 1(312) 455-8498 (outside USA)

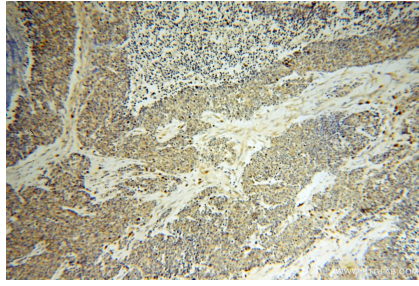
E: proteintech@ptglab.com
W: ptglab.com

This product is exclusively available under Proteintech Group brand and is not available to purchase from any other manufacturer.

Ausgewählte Validierungsdaten



Immunohistochemical analysis of paraffin-embedded human lung cancer using 14811-1-AP (DEXI antibody) at dilution of 1:100 (under 40x lens).



Immunohistochemical analysis of paraffin-embedded human lung cancer using 14811-1-AP (DEXI antibody) at dilution of 1:100 (under 10x lens).