

Nur für Forschungszwecke

GIPC1 Polyklonaler Antikörper

Katalog-Nr.:14822-1-AP

Vorgestelltes Produkt

8 Publikationen



Allgemeine Informationen

Katalog-Nr.:
14822-1-AP

Größe:
150ul, Konzentration: 900 µg/ml von
Nanodrop und 413 µg/ml durch die
Bradford-Methode mit BSA als
Standard;

Wirt:
Kaninchen

Isotyp:
IgG

Immunogen Katalognummer:
AG6597

GenBank-Zugangsnummer:
BC000410

GeneID (NCBI):
10755

Vollständiger Name:
GIPC PDZ domain containing family,
member 1

Berechnete Masse:
36 kDa

Beobachtete Masse:
42 kDa

Reinigungsmethode:

Antigen-Affinitätsreinigung

Empfohlene Verdünnungen:

WB 1:600-1:4000
IP 0.5-4.0 µg für IP und 1:500-1:1000
für WB
IHC 1:50-1:500
IF 1:10-1:100

Anwendungen

Geprüfte Anwendungen:

IF, IHC, IP, WB, ELISA

In Publikationen genannte Anwendungen:

IF, IHC, WB

Getestete Reaktivität:

Human, Maus, Ratte

Zitierte Arten:

Human, Maus

**Hinweis-IHC: Antigenmaskierung mit TE-
Puffer pH 9,0 empfohlen. (*) Wahlweise
kann die Antigenmaskierung auch mit
Citratpuffer pH 6,0 erfolgen.**

Positivkontrollen:

WB : HepG2-Zellen, Maushirngewebe, Maus-
Skelettmuskelgewebe, Rattenhirngewebe

IP : Maushirngewebe,

IHC : humanes Mammakarzinomgewebe,

IF : HepG2-Zellen, A2780-Zellen

Hintergrundinformationen

Bemerkenswerte Veröffentlichungen

Verfasser	Pubmed ID	Journal	Anwendung
Yong Liu	34676980	CNS Neurosci Ther	WB
Jianwen Deng	32413282	Am J Hum Genet	IF
Jorge Carretero-Ortega	31050647	Elife	WB

Lagerung

Lagerungsbedingungen:

Bei -20°C lagern. Nach dem Versand ein Jahr lang stabil

Lagerungspuffer:

PBS mit 0.02% Natriumazid und 50% Glycerin pH 7.3.

Aliquotieren ist nicht notwendig bei -20°C Lagerung

*** 20ul-Größen enthalten 0.1% BSA

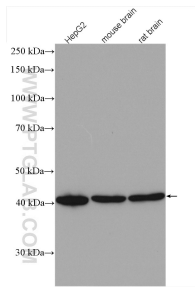
For technical support and original validation data for this product please contact:

T: 1 (888) 4PTGLAB (1-888-478-4522) (toll free
in USA), or 1(312) 455-8498 (outside USA)

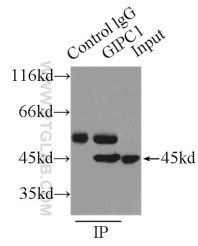
E: proteintech@ptglab.com
W: ptglab.com

This product is exclusively available under Proteintech
Group brand and is not available to purchase from any
other manufacturer.

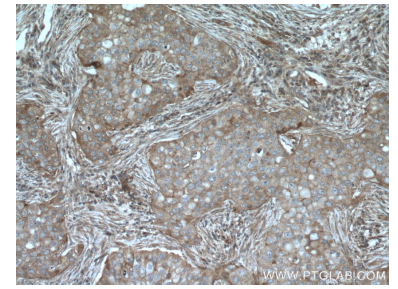
Ausgewählte Validierungsdaten



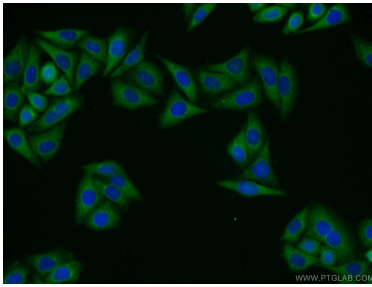
Various lysates were subjected to SDS PAGE followed by western blot with 14822-1-AP (GIPC1 antibody) at dilution of 1:3000 incubated at room temperature for 1.5 hours.



IP Result of anti-GIPC1 (IP:14822-1-AP, 4ug; Detection:14822-1-AP 1:500) with mouse brain tissue lysate 9500ug.



Immunohistochemical analysis of paraffin-embedded human breast cancer tissue slide using 14822-1-AP (GIPC1 antibody) at dilution of 1:200 (under 10x lens. Heat mediated antigen retrieval with Tris-EDTA buffer (pH 9.0).



Immunofluorescent analysis of HepG2 cells using 14822-1-AP (GIPC1 antibody) at dilution of 1:25 and Alexa Fluor 488-conjugated AffiniPure Goat Anti-Rabbit IgG(H+L).