

Nur für Forschungszwecke

ARG2 Polyklonaler Antikörper

Katalog-Nr.:14825-1-AP

Vorgestelltes Produkt

7 Publikationen



Allgemeine Informationen

Katalog-Nr.: 14825-1-AP	GenBank-Zugangsnummer: BC001350	Reinigungsmethode: Antigen-Affinitätsreinigung
Größe: 150ul , Konzentration: 700 µg/ml von Nanodrop;	GeneID (NCBI): 384	Empfohlene Verdünnungen: WB 1:1000-1:4000 IHC 1:50-1:500
Wirt: Kaninchen	Vollständiger Name: arginase, type II	
Isotyp: IgG	Berechnete Masse: 39 kDa	
Immunogen Katalognummer: AG6609	Beobachtete Masse: 39-42 kDa	

Anwendungen

Geprüfte Anwendungen:

IHC, WB,ELISA

In Publikationen genannte Anwendungen:

IF, IHC, WB

Getestete Reaktivität:

Human, Maus, Ratte

Zitierte Arten:

Human, Maus

Hinweis-IHC: Antigendemaskierung mit TE-Puffer pH 9,0 empfohlen. (*) Wahlweise kann die Antigendemaskierung auch mit Citratpuffer pH 6,0 erfolgen.

Positivkontrollen:

WB : Caco-2-Zellen, HEK-293-Zellen, Mauslebergewebe, Rattenlebergewebe

IHC : humanes Prostatakarzinomgewebe, humanes Nierengewebe

Hintergrundinformationen

ARG2(Arginase-2, mitochondrial) is also named as kidney-type arginase, non-hepatic arginase and belongs to the arginase family. It may play a role in the regulation of extra-urea cycle arginine metabolism and also in down-regulation of nitric oxide synthesis.

Bemerkenswerte Veröffentlichungen

Verfasser	Pubmed ID	Journal	Anwendung
Hagai Tavori	25183802	J Lipid Res	WB
Lu Gao	30889486	Biomed Pharmacother	WB
Katherine M Halloran	35098299	Biol Reprod	IHC

Lagerung

Lagerungsbedingungen:

Bei -20°C lagern. Nach dem Versand ein Jahr lang stabil

Lagerungspuffer:

PBS mit 0.02% Natriumazid und 50% Glycerin pH 7.3.

Aliquotieren ist nicht notwendig bei -20°C Lagerung

*** 20ul-Größen enthalten 0.1% BSA

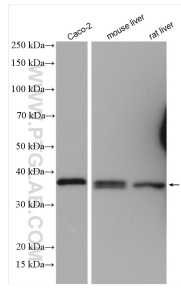
For technical support and original validation data for this product please contact:

T: 1 (888) 4PTGLAB (1-888-478-4522) (toll free in USA), or 1(312) 455-8498 (outside USA)

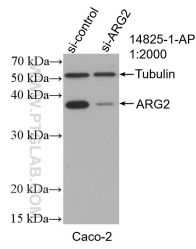
E: proteintech@ptglab.com
W: ptglab.com

This product is exclusively available under Proteintech Group brand and is not available to purchase from any other manufacturer.

Ausgewählte Validierungsdaten



Various lysates were subjected to SDS PAGE followed by western blot with 14825-1-AP (ARG2 antibody) at dilution of 1:2000 incubated at room temperature for 1.5 hours.



WB result of ARG2 antibody (14825-1-AP; 1:2000; incubated at room temperature for 1.5 hours) with sh-Control and sh-ARG2 transfected Caco-2 cells.



Immunohistochemical analysis of paraffin-embedded human prostate cancer tissue slide using 14825-1-AP (ARG2 antibody) at dilution of 1:200 (under 10x lens). Heat mediated antigen retrieval with Tris-EDTA buffer (pH 9.0).