

Nur für Forschungszwecke

RPL35 Polyklonaler Antikörper

Katalog-Nr.:14826-1-AP

1 Publikationen



Allgemeine Informationen

Katalog-Nr.:
14826-1-AP

Größe:
150ul , Konzentration: 800 µg/ml von
Nanodrop und 460 µg/ml durch die
Bradford-Methode mit BSA als
Standard;

Wirt:
Kaninchen

Isotyp:
IgG

Immunogen Katalognummer:
AG6615

GenBank-Zugangsnummer:
BC000348

GeneID (NCBI):
11224

Vollständiger Name:
ribosomal protein L35

Berechnete Masse:
15 kDa

Beobachtete Masse:
15 kDa

Reinigungsmethode:

Antigen-Affinitätsreinigung

Empfohlene Verdünnungen:

WB 1:200-1:1000

IF 1:50-1:500

Anwendungen

Geprüfte Anwendungen:

IF, WB,ELISA

In Publikationen genannte Anwendungen:

WB

Getestete Reaktivität:

Human, Maus, Ratte

Zitierte Arten:

Maus

Positivkontrollen:

WB : Mausherzgewebe, HeLa-Zellen, Maus-
Skelettmuskelgewebe

IF : HeLa-Zellen,

Hintergrundinformationen

Bemerkenswerte Veröffentlichungen

Verfasser	Pubmed ID	Journal	Anwendung
Qiancong Zhao	35099001	J Cell Sci	WB

Lagerung

Lagerungsbedingungen:

Bei -20°C lagern. Nach dem Versand ein Jahr lang stabil

Lagerungspuffer:

PBS mit 0.02% Natriumazid und 50% Glycerin pH 7.3.

Aliquotieren ist nicht notwendig bei -20°C Lagerung

*** 20ul-Größen enthalten 0.1% BSA

For technical support and original validation data for this product please contact:

T: 1 (888) 4PTGLAB (1-888-478-4522) (toll free
in USA), or 1(312) 455-8498 (outside USA)

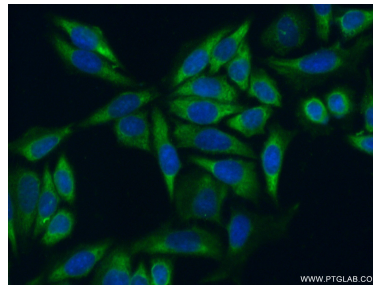
E: proteintech@ptglab.com
W: ptglab.com

This product is exclusively available under Proteintech
Group brand and is not available to purchase from any
other manufacturer.

Ausgewählte Validierungsdaten



mouse heart tissue were subjected to SDS PAGE followed by western blot with 14826-1-AP (RPL35 Antibody) at dilution of 1:300 incubated at 4 degree celsius over night.



Immunofluorescent analysis of (-20°C Ethanol) fixed HeLa cells using 14826-1-AP (RPL35 antibody) at dilution of 1:50 and Alexa Fluor 488-conjugated AffiniPure Goat Anti-Rabbit IgG(H+L).