

Nur für Forschungszwecke

# SLC25A6-Specific Polyklonaler Antikörper



Katalog-Nr.: 14841-1-AP

5 Publikationen

## Allgemeine Informationen

Katalog-Nr.:  
14841-1-AP

Größe:  
150ul, Konzentration: 450 µg/ml von 293 Nanodrop und 273 µg/ml durch die Bradford-Methode mit BSA als Standard;

Wirt:  
Kaninchen

Isotyp:  
IgG

GenBank-Zugangsnummer:  
NM\_001636

GeneID (NCBI):  
293  
Vollständiger Name:  
solute carrier family 25 (mitochondrial carrier; adenine nucleotide translocator), member 6

Berechnete Masse:

33 kDa

Beobachtete Masse:

30-33 kDa

Reinigungsmethode:

Antigen-Affinitätsreinigung

Empfohlene Verdünnungen:

WB 1:500-1:2000  
IP 0.5-4.0 µg für IP und 1:500-1:1000 für WB  
IHC 1:20-1:200  
IF 1:10-1:100

## Anwendungen

Geprüfte Anwendungen:

IF, IHC, IP, WB, ELISA

In Publikationen genannte Anwendungen:

CoIP, IF, IHC, WB

Getestete Reaktivität:

Human, Maus

Zitierte Arten:

Human

**Hinweis-IHC: Antigendemaskierung mit TE-Puffer pH 9,0 empfohlen. (\*) Wahlweise kann die Antigendemaskierung auch mit Citratpuffer pH 6,0 erfolgen.**

Positivkontrollen:

WB: L02-Zellen, HEK-293T-Zellen, HEK-293-Zellen, humanes Herzgewebe, humanes Lebergewebe, humanes Plazenta-Gewebe

IP: Mauslebergewebe,

IHC: humanes Skelettmuskelgewebe, humanes Herzgewebe, humanes Lebergewebe, humanes Nierengewebe

IF: HepG2-Zellen, MCF-7-Zellen

## Hintergrundinformationen

### Bemerkenswerte Veröffentlichungen

Verfasser	Pubmed ID	Journal	Anwendung
Ridhima Gomkale	32142709	Curr Biol	WB
Yi Hao	33602229	Cancer Cell Int	WB,IF
Sylvie Callegari	27718247	FEBS Lett	WB

## Lagerung

Lagerungsbedingungen:

Bei -20°C lagern. Nach dem Versand ein Jahr lang stabil

Lagerungspuffer:

PBS mit 0.02% Natriumazid und 50% Glycerin pH 7.3.

Aliquotieren ist nicht notwendig bei -20°C Lagerung

\*\*\* 20ul-Größen enthalten 0.1% BSA

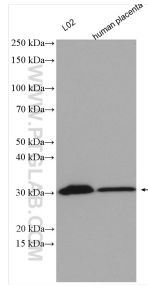
For technical support and original validation data for this product please contact:

T: 1 (888) 4PTGLAB (1-888-478-4522) (toll free in USA), or 1(312) 455-8498 (outside USA)

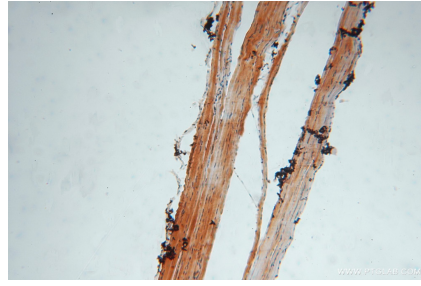
E: proteintech@ptglab.com  
W: ptglab.com

This product is exclusively available under Proteintech Group brand and is not available to purchase from any other manufacturer.

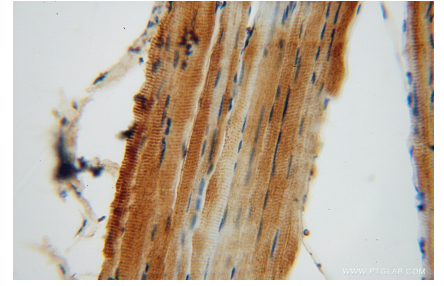
## Ausgewählte Validierungsdaten



Various lysates were subjected to SDS PAGE followed by western blot with 14841-1-AP (SLC25A6-Specific antibody) at dilution of 1:1000 incubated at room temperature for 1.5 hours.



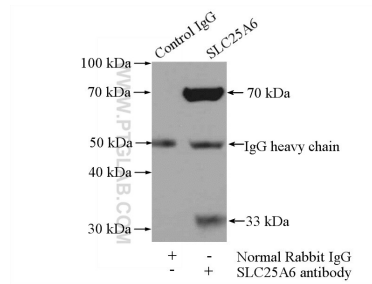
Immunohistochemical analysis of paraffin-embedded human skeletal muscle using 14841-1-AP (SLC25A6-Specific antibody) at dilution of 1:100 (under 10x lens).



Immunohistochemical analysis of paraffin-embedded human skeletal muscle using 14841-1-AP (SLC25A6-Specific antibody) at dilution of 1:100 (under 40x lens).



Immunofluorescent analysis of HepG2 cells using 14841-1-AP (SLC25A6-Specific antibody) at dilution of 1:25 and Rhodamine-Goat anti-Rabbit IgG.



IP Result of anti-SLC25A6-Specific (IP:14841-1-AP, 4ug; Detection:14841-1-AP 1:500) with mouse liver tissue lysate 4000ug.