

Nur für Forschungszwecke

# KLHL14-Specific Polyklonaler Antikörper



Katalog-Nr.: 14849-1-AP

Vorgestelltes Produkt

1 Publikationen

## Allgemeine Informationen

|   |  |   |
|---|--|---|
| <b>Katalog-Nr.:</b><br>14849-1-AP   | <b>GenBank-Zugangsnummer:</b><br>NM_020805               | <b>Reinigungsmethode:</b><br>Antigen-Affinitätsreinigung                              |
| <b>Größe:</b><br>150ul, Konzentration: 413 µg/ml durch die Bradford-Methode mit BSA als Standard; | <b>GeneID (NCBI):</b><br>57565                           | <b>Empfohlene Verdünnungen:</b><br>WB 1:500-1:2000<br>IHC 1:20-1:200<br>IF 1:20-1:200 |
| <b>Wirt:</b><br>Kaninchen   | <b>Vollständiger Name:</b><br>kelch-like 14 (Drosophila) |   |
| <b>Isotyp:</b><br>IgG   | <b>Berechnete Masse:</b><br>70 kDa                       |   |
|   | <b>Beobachtete Masse:</b><br>39-45 kDa                   |   |

## Anwendungen

### Geprüfte Anwendungen:

IF, IHC, WB, ELISA

### In Publikationen genannte Anwendungen:

WB

### Getestete Reaktivität:

Human, Maus, Ratte

### Zitierte Arten:

Human

**Hinweis-IHC: Antigendemaskierung mit TE-Puffer pH 9,0 empfohlen. (\*) Wahlweise kann die Antigendemaskierung auch mit Citratpuffer pH 6,0 erfolgen.**

### Positivkontrollen:

**WB:** HeLa-Zellen, HepG2-Zellen, Maus-Eierstockgewebe, Mausherzgewebe, Maushirngewebe, Maushodengewebe, Mauslebergewebe, Mauslungengewebe, Mausnierengewebe, PC-12-Zellen, Rattenhirngewebe, SH-SY5Y-Zellen

**IHC:** humanes Herzgewebe, humanes Zervixkarzinomgewebe

**IF:** HepG2-Zellen,

## Hintergrundinformationen

Kelch-like protein 14 (KLHL14) is a member of the KLHL family. The kelch motif was initially discovered in Kelch. In this protein there are six copies of the motif. It has been shown for one member that it is related to Galactose Oxidase for which a structure has been solved. Two isoforms of this protein exist - 70kDa and 43kDa.

## Bemerkenswerte Veröffentlichungen

| Verfasser  | Pubmed ID | Journal               | Anwendung |
|------------|-----------|-----------------------|-----------|
| Zheng Chen | 33425096  | Int J Clin Exp Pathol | WB        |

## Lagerung

### Lagerungsbedingungen:

Bei -20°C lagern. Nach dem Versand ein Jahr lang stabil

### Lagerungspuffer:

PBS mit 0.02% Natriumazid und 50% Glycerin pH 7.3.

Aliquotieren ist nicht notwendig bei -20°C Lagerung

\*\*\* 20ul-Größen enthalten 0.1% BSA

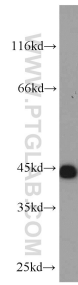
For technical support and original validation data for this product please contact:

T: 1 (888) 4PTGLAB (1-888-478-4522) (toll free in USA), or 1(312) 455-8498 (outside USA)

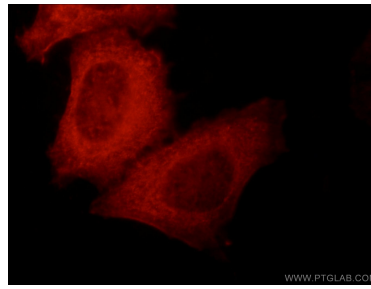
E: proteintech@ptglab.com  
W: ptglab.com

This product is exclusively available under Proteintech Group brand and is not available to purchase from any other manufacturer.

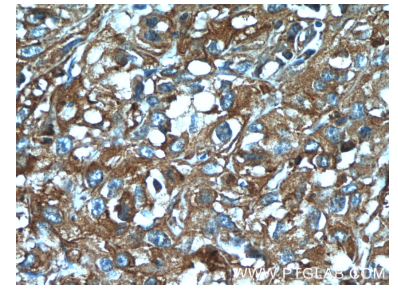
## Ausgewählte Validierungsdaten



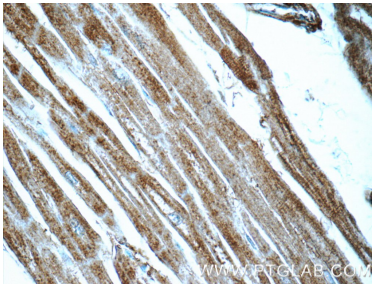
HeLa cells were subjected to SDS PAGE followed by western blot with 14849-1-AP (KLHL14-Specific antibody) at dilution of 1:1000 incubated at room temperature for 1.5 hours.



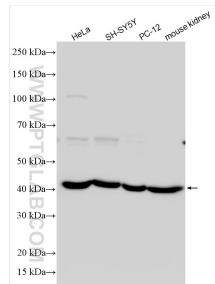
Immunofluorescent analysis of HepG2 cells, using KLHL14 antibody 14849-1-AP at 1:50 dilution and Rhodamine-labeled goat anti-rabbit IgG (red).



Immunohistochemical analysis of paraffin-embedded human cervical cancer tissue slide using 14849-1-AP (KLHL14-Specific Antibody) at dilution of 1:50 (under 40x lens).



Immunohistochemical analysis of paraffin-embedded human heart tissue slide using 14849-1-AP (KLHL14-Specific Antibody) at dilution of 1:50 (under 40x lens).



Various lysates were subjected to SDS PAGE followed by western blot with 14849-1-AP (KLHL14-Specific antibody) at dilution of 1:1000 incubated at room temperature for 1.5 hours.