

Nur für Forschungszwecke

MCCC1 Polyklonaler Antikörper

Katalog-Nr.:14861-1-AP

1 Publikationen



Allgemeine Informationen

Katalog-Nr.:
14861-1-AP

Größe:
150ul, Konzentration: 150 µg/ml von
Nanodrop und 140 µg/ml durch die
Bradford-Methode mit BSA als
Standard;

Wirt:
Kaninchen

Isotyp:
IgG

Immunogen Katalognummer:
AG6663

GenBank-Zugangsnummer:
BC004187

GeneID (NCBI):
56922

Vollständiger Name:
methylcrotonyl-Coenzyme A
carboxylase 1 (alpha)

Berechnete Masse:
76 kDa

Beobachtete Masse:
70-76 kDa

Reinigungsmethode:

Antigen-Affinitätsreinigung

Empfohlene Verdünnungen:

WB 1:500-1:2400
IP 0.5-4.0 ug für IP und 1:500-1:2000
für WB
IHC 1:20-1:200

Anwendungen

Geprüfte Anwendungen:

IHC, IP, WB, ELISA

In Publikationen genannte Anwendungen:

WB

Getestete Reaktivität:

Human, Maus, Ratte

Zitierte Arten:

Human

Hinweis-IHC: Antigendemaskierung mit TE-Puffer pH 9,0 empfohlen. (*) Wahlweise kann die Antigendemaskierung auch mit Citratpuffer pH 6,0 erfolgen.

Positivkontrollen:

WB : Mauslebergewebe, Mausherzgewebe

IP : Mauslebergewebe,

IHC : humanes Leberkarzinomgewebe,

Hintergrundinformationen

MCCC1 is the large subunit of 3-methylcrotonyl-CoA carboxylase. This enzyme functions as a heterodimer and catalyzes the carboxylation of 3-methylcrotonyl-CoA to form 3-methylglutaconyl-CoA. Mutations in this gene are associated with 3-Methylcrotonylglycinuria, an autosomal recessive disorder of leucine catabolism.

Bemerkenswerte Veröffentlichungen

Verfasser	Pubmed ID	Journal	Anwendung
Olga Gourdomichali	35205152	Biology (Basel)	WB

Lagerung

Lagerungsbedingungen:

Bei -20°C lagern. Nach dem Versand ein Jahr lang stabil

Lagerungspuffer:

PBS mit 0.02% Natriumazid und 50% Glycerin pH 7.3.

Aliquotieren ist nicht notwendig bei -20°C Lagerung

*** 20ul-Größen enthalten 0.1% BSA

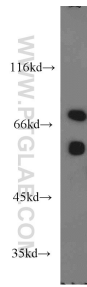
For technical support and original validation data for this product please contact:

T: 1 (888) 4PTGLAB (1-888-478-4522) (toll free
in USA), or 1(312) 455-8498 (outside USA)

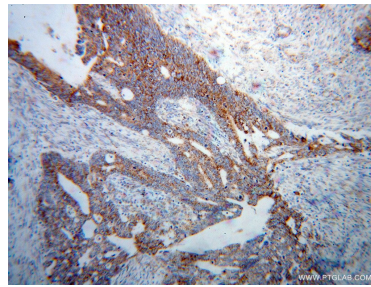
E: proteintech@ptglab.com
W: ptglab.com

This product is exclusively available under Proteintech Group brand and is not available to purchase from any other manufacturer.

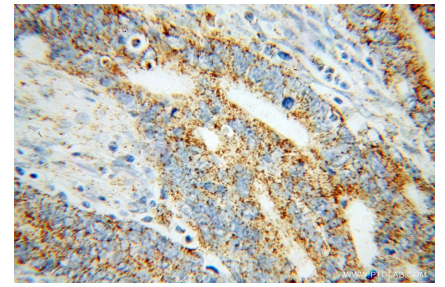
Ausgewählte Validierungsdaten



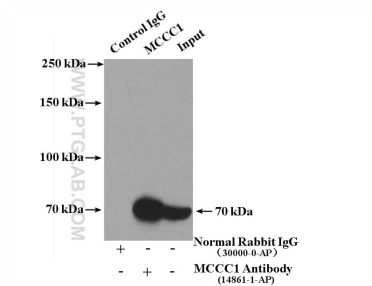
mouse liver tissue were subjected to SDS PAGE followed by western blot with 14861-1-AP (MCCC1 antibody) at dilution of 1:1200 incubated at room temperature for 1.5 hours.



Immunohistochemical analysis of paraffin-embedded human liver cancer using 14861-1-AP (MCCC1 antibody) at dilution of 1:100 (under 10x lens).



Immunohistochemical analysis of paraffin-embedded human liver cancer using 14861-1-AP (MCCC1 antibody) at dilution of 1:100 (under 40x lens).



IP Result of anti-MCCC1 (IP:14861-1-AP, 4ug; Detection:14861-1-AP 1:1000) with mouse liver tissue lysate 6000ug.