

Nur für Forschungszwecke

APPBP1 Polyklonaler Antikörper

Katalog-Nr.:14863-1-AP

Vorgestelltes Produkt

1 Publikationen



Allgemeine Informationen

Katalog-Nr.:
14863-1-AP

Größe:
150ul, Konzentration: 500 µg/ml von
Nanodrop und 280 µg/ml durch die
Bradford-Methode mit BSA als
Standard;

Wirt:
Kaninchen

Isotyp:
IgG

Immunogen Katalognummer:
AG6672

GenBank-Zugangsnummer:
BC000480

GeneID (NCBI):
8883

Vollständiger Name:
NEDD8 activating enzyme E1 subunit
1

Berechnete Masse:
60 kDa

Beobachtete Masse:
60 kDa

Reinigungsmethode:
Antigen-Affinitätsreinigung

Empfohlene Verdünnungen:
WB 1:500-1:2400
IP 0.5-4.0 ug für IP und 1:500-1:1000
für WB

Anwendungen

Geprüfte Anwendungen:
IP, WB, ELISA

In Publikationen genannte Anwendungen:
WB

Getestete Reaktivität:
Human, Maus, Ratte

Positivkontrollen:

WB : humanes Nierengewebe, humanes Hirngewebe,
Maushirngewebe

IP : Mausnierengewebe,

Hintergrundinformationen

Bemerkenswerte Veröffentlichungen

Verfasser	Pubmed ID	Journal	Anwendung
Takumi Matsumoto	19706541	Proc Natl Acad Sci U S A	WB

Lagerung

Lagerungsbedingungen:

Bei -20°C lagern. Nach dem Versand ein Jahr lang stabil

Lagerungspuffer:

PBS mit 0.02% Natriumazid und 50% Glycerin pH 7.3.

Aliquotieren ist nicht notwendig bei -20°C Lagerung

*** 20ul-Größen enthalten 0.1% BSA

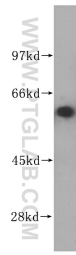
For technical support and original validation data for this product please contact:

T: 1 (888) 4PTGLAB (1-888-478-4522) (toll free
in USA), or 1(312) 455-8498 (outside USA)

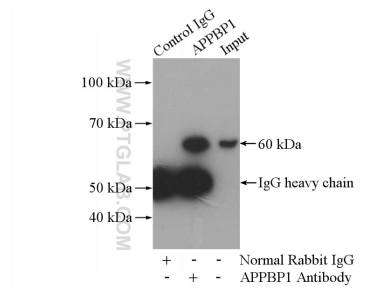
E: proteintech@ptglab.com
W: ptglab.com

This product is exclusively available under Proteintech Group brand and is not available to purchase from any other manufacturer.

Ausgewählte Validierungsdaten



human kidney tissue were subjected to SDS PAGE followed by western blot with 14863-1-AP (APPBP1 antibody) at dilution of 1:400 incubated at room temperature for 1.5 hours.



IP Result of anti-APPBP1 (IP:14863-1-AP, 4ug; Detection:14863-1-AP 1:500) with mouse kidney tissue lysate 4000ug.