

Nur für Forschungszwecke

Calcipressin 1 Polyklonaler Antikörper



Katalog-Nr.:14869-1-AP

Vorgestelltes Produkt

Allgemeine Informationen

Katalog-Nr.:
14869-1-AP

Größe:
150ul, Konzentration: 400 µg/ml von
Nanodrop und 353 µg/ml durch die
Bradford-Methode mit BSA als
Standard;

Wirt:
Kaninchen

Isotyp:
IgG

Immunogen Katalognummer:
AG6457

GenBank-Zugangsnummer:
BC002864

GeneID (NCBI):
1827

Vollständiger Name:
regulator of calcineurin 1

Berechnete Masse:
28 kDa

Beobachtete Masse:
25-29 kDa

Reinigungsmethode:

Antigen-Affinitätsreinigung

Empfohlene Verdünnungen:

WB 1:500-1:2000

IP 0.5-4.0 ug für IP und 1:500-1:1000

für WB

IHC 1:50-1:500

Anwendungen

Geprüfte Anwendungen:

IHC, IP, WB, ELISA

Getestete Reaktivität:

Human, Maus

Hinweis-IHC: Antigendemaskierung mit TE-Puffer pH 9,0 empfohlen. (*) Wahlweise kann die Antigendemaskierung auch mit Citratpuffer pH 6,0 erfolgen.

Positivkontrollen:

WB: Maushirngewebe, A431-Zellen, humanes Herzgewebe, Maus-Cerebellum-Gewebe, Mausherzgewebe, Maus-Skelettmuskelgewebe, SKOV-3-Zellen

IP: Maushirngewebe,

IHC: humanes Kolonkarzinomgewebe,

Hintergrundinformationen

Lagerung

Lagerungsbedingungen:

Bei -20°C lagern. Nach dem Versand ein Jahr lang stabil

Lagerungspuffer:

PBS mit 0.02% Natriumazid und 50% Glycerin pH 7.3.

Aliquotieren ist nicht notwendig bei -20°C Lagerung

*** 20ul-Größen enthalten 0.1% BSA

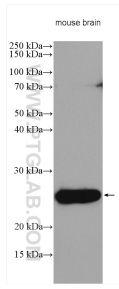
For technical support and original validation data for this product please contact:

T: 1 (888) 4PTGLAB (1-888-478-4522) (toll free
in USA), or 1(312) 455-8498 (outside USA)

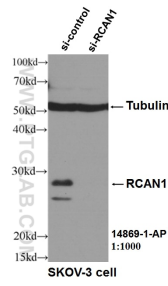
E: proteintech@ptglab.com
W: ptglab.com

This product is exclusively available under Proteintech Group brand and is not available to purchase from any other manufacturer.

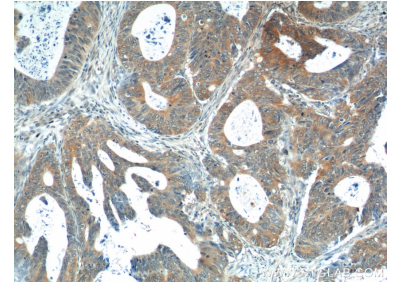
Ausgewählte Validierungsdaten



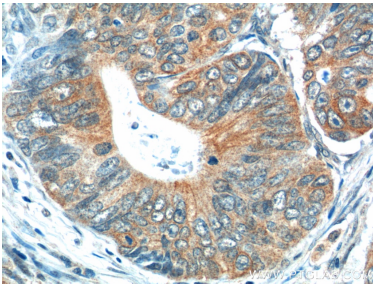
mouse brain tissue were subjected to SDS PAGE followed by western blot with 14869-1-AP (Calcipressin 1 antibody) at dilution of 1:1000 incubated at room temperature for 1.5 hours.



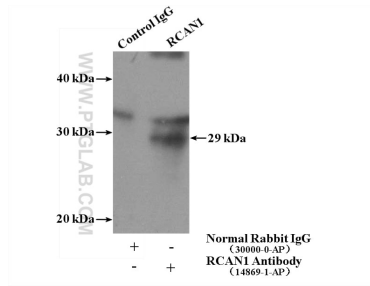
WB result of RCAN1 antibody (14869-1-AP, 1:1000) with si-control and si-RCAN1 transfected SKOV-3 cells.



Immunohistochemical analysis of paraffin-embedded human colon cancer tissue slide using 14869-1-AP (RCAN1 Antibody) at dilution of 1:200 (under 10x lens).



Immunohistochemical analysis of paraffin-embedded human colon cancer tissue slide using 14869-1-AP (RCAN1 Antibody) at dilution of 1:200 (under 40x lens).



IP Result of anti-RCAN1 (IP:14869-1-AP, 4ug; Detection:14869-1-AP 1:500) with mouse brain tissue lysate 4000ug.