

Nur für Forschungszwecke

PPOX Polyklonaler Antikörper

Katalog-Nr.: 14870-1-AP

1 Publikationen



Allgemeine Informationen

Katalog-Nr.: 14870-1-AP	GenBank-Zugangsnummer: BC002357	Reinigungsmethode: Antigen-Affinitätsreinigung
Größe: 150ul, Konzentration: 350 µg/ml von Nanodrop und 153 µg/ml durch die Bradford-Methode mit BSA als Standard;	GeneID (NCBI): 5498	Empfohlene Verdünnungen: WB 1:500-1:1000 IHC 1:20-1:200
Wirt: Kaninchen	Vollständiger Name: protoporphyrinogen oxidase	
Isotyp: IgG	Berechnete Masse: 51 kDa	
Immunogen Katalognummer: AG6541	Beobachtete Masse: 51 kDa	

Anwendungen

Geprüfte Anwendungen: IHC, WB, ELISA	Positivkontrollen: WB : humanes Plazenta-Gewebe, IHC : humanes Nierengewebe,
In Publikationen genannte Anwendungen: IHC	
Getestete Reaktivität: Human, Maus, Ratte	
Zitierte Arten: Human	
Hinweis-IHC: Antigendemaskierung mit TE-Puffer pH 9,0 empfohlen. (*) Wahlweise kann die Antigendemaskierung auch mit Citratpuffer pH 6,0 erfolgen.	

Hintergrundinformationen

Bemerkenswerte Veröffentlichungen

Verfasser	Pubmed ID	Journal	Anwendung
Mario Mischkulnig	35665365	Front Med (Lausanne)	IHC

Lagerung

Lagerungsbedingungen:
Bei -20°C lagern. Nach dem Versand ein Jahr lang stabil
Lagerungspuffer:
PBS mit 0.02% Natriumazid und 50% Glycerin pH 7.3.
Aliquotieren ist nicht notwendig bei -20°C Lagerung

*** 20ul-Größen enthalten 0.1% BSA

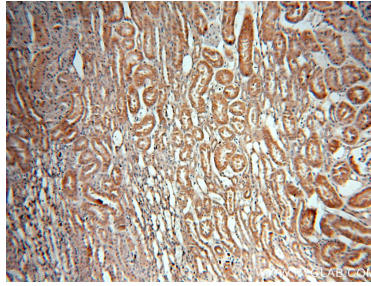
For technical support and original validation data for this product please contact:
T: 1 (888) 4PTGLAB (1-888-478-4522) (toll free in USA), or 1(312) 455-8498 (outside USA)
E: proteintech@ptglab.com
W: ptglab.com

This product is exclusively available under Proteintech Group brand and is not available to purchase from any other manufacturer.

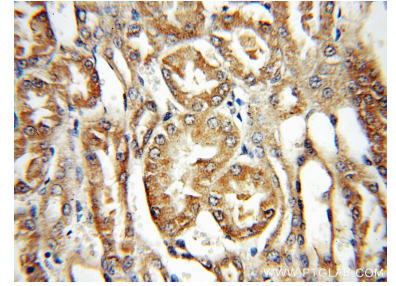
Ausgewählte Validierungsdaten



human placenta tissue were subjected to SDS PAGE followed by western blot with 14870-1-AP (PPOX antibody) at dilution of 1:500 incubated at room temperature for 1.5 hours.



Immunohistochemical analysis of paraffin-embedded human kidney using 14870-1-AP (PPOX antibody) at dilution of 1:50 (under 10x lens).



Immunohistochemical analysis of paraffin-embedded human kidney using 14870-1-AP (PPOX antibody) at dilution of 1:50 (under 40x lens).