

Nur für Forschungszwecke

SPCS2 Polyklonaler Antikörper

Katalog-Nr.:14872-1-AP

Vorgestelltes Produkt

2 Publikationen



Allgemeine Informationen

Katalog-Nr.:
14872-1-AP

Größe:
150ul, Konzentration: 600 µg/ml von
Nanodrop und 313 µg/ml durch die
Bradford-Methode mit BSA als
Standard;

Wirt:
Kaninchen

Isotyp:
IgG

Immunogen Katalognummer:
AG6640

GenBank-Zugangsnummer:
BC064957

GeneID (NCBI):
9789

Vollständiger Name:
signal peptidase complex subunit 2
homolog (*S. cerevisiae*)

Berechnete Masse:
25 kDa

Beobachtete Masse:
25 kDa

Reinigungsmethode:

Antigen-Affinitätsreinigung

Empfohlene Verdünnungen:

WB 1:1000-1:4000

IP 0.5-4.0 µg für IP und 1:500-1:1000
für WB

Anwendungen

Geprüfte Anwendungen:

IP, WB, ELISA

In Publikationen genannte Anwendungen:

WB

Getestete Reaktivität:

Human, Maus

Zitierte Arten:

Human

Positivkontrollen:

WB: HeLa-Zellen, humanes Kolongewebe, Jurkat-Zellen, Maus-Kolongewebe, Maus-Magengewebe, Mausmilzgewebe, Ratten-Kolongewebe

IP: Maus-Kolongewebe,

Hintergrundinformationen

Signal peptidase complex subunit 2 (SPCS2) is multi-pass membrane protein as a component of the microsomal signal peptidase complex, which function to remove signal peptides from nascent proteins before translocation into the endoplasmic reticulum lumen. This protein was evidenced as a 25 kDa protein with function not well known.

Bemerkenswerte Veröffentlichungen

Verfasser	Pubmed ID	Journal	Anwendung
Nicolas Bloemeke	36314723	EMBO J	WB
Rong Zhang	27383988	Nature	WB

Lagerung

Lagerungsbedingungen:

Bei -20°C lagern. Nach dem Versand ein Jahr lang stabil

Lagerungspuffer:

PBS mit 0.02% Natriumazid und 50% Glycerin pH 7.3.

Aliquotieren ist nicht notwendig bei -20°C Lagerung

*** 20ul-Größen enthalten 0.1% BSA

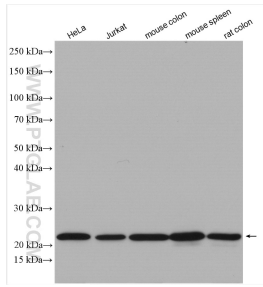
For technical support and original validation data for this product please contact:

T: 1 (888) 4PTGLAB (1-888-478-4522) (toll free
in USA), or 1(312) 455-8498 (outside USA)

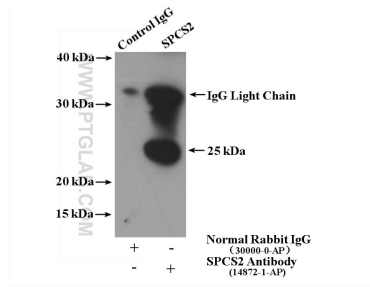
E: proteintech@ptglab.com
W: ptglab.com

This product is exclusively available under Proteintech Group brand and is not available to purchase from any other manufacturer.

Ausgewählte Validierungsdaten



Various lysates were subjected to SDS PAGE followed by western blot with 14872-1-AP (SPCS2 antibody) at dilution of 1:2000 incubated at room temperature for 1.5 hours.



IP Result of anti-SPCS2 (IP:14872-1-AP, 4ug; Detection:14872-1-AP 1:500) with mouse colon tissue lysate 4000ug.