

Nur für Forschungszwecke

# SCLT1 Polyklonaler Antikörper

Katalog-Nr.:14875-1-AP

7 Publikationen



## Allgemeine Informationen

Katalog-Nr.:  
14875-1-AP

Größe:  
150ul, Konzentration: 260 µg/ml von  
Nanodrop und 180 µg/ml durch die  
Bradford-Methode mit BSA als  
Standard;

Wirt:  
Kaninchen

Isotyp:  
IgG

Immunogen Katalognummer:  
AG6646

GenBank-Zugangsnummer:  
BC064428

GeneID (NCBI):  
132320

Vollständiger Name:  
sodium channel and clathrin linker 1

Berechnete Masse:  
81 kDa

Beobachtete Masse:  
36,75-80 kDa

Reinigungsmethode:

Antigen-Affinitätsreinigung

Empfohlene Verdünnungen:

WB 1:500-1:2000  
IP 0.5-4.0 µg für IP und 1:500-1:2000  
für WB  
IHC 1:50-1:500  
IF 1:300-1:1200

## Anwendungen

Geprüfte Anwendungen:

IF, IHC, IP, WB, ELISA

In Publikationen genannte Anwendungen:

IF, WB

Getestete Reaktivität:

Human, Maus, Ratte

Zitierte Arten:

Human, Maus

**Hinweis-IHC: Antigendemaskierung mit TE-Puffer pH 9,0 empfohlen. (\*) Wahlweise kann die Antigendemaskierung auch mit Citratpuffer pH 6,0 erfolgen.**

Positivkontrollen:

WB: Maushirngewebe, COLO 320-Zellen, HEK-293-Zellen, HeLa-Zellen, Rattenhirngewebe

IP: humanes Plazenta-Gewebe,

IHC: humanes Kolonkarzinomgewebe,

IF: hTERT-RPE1-Zellen,

## Hintergrundinformationen

### Bemerkenswerte Veröffentlichungen

Verfasser	Pubmed ID	Journal	Anwendung
Hao Yan	32366837	Nat Commun	IF
Chuan Chen	34162535	Sci Adv	IF
Tomoharu Kanie	28625565	Dev Cell	IF

## Lagerung

Lagerungsbedingungen:

Bei -20°C lagern. Nach dem Versand ein Jahr lang stabil

Lagerungspuffer:

PBS mit 0.02% Natriumazid und 50% Glycerin pH 7.3.

Aliquotieren ist nicht notwendig bei -20°C Lagerung

\*\*\* 20ul-Größen enthalten 0.1% BSA

For technical support and original validation data for this product please contact:

T: 1 (888) 4PTGLAB (1-888-478-4522) (toll free in USA), or 1(312) 455-8498 (outside USA)

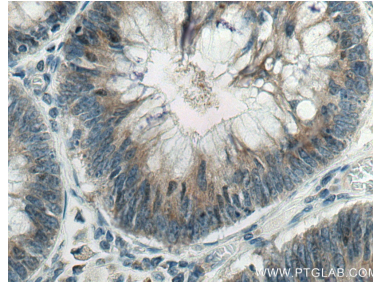
E: proteintech@ptglab.com  
W: ptglab.com

This product is exclusively available under Proteintech Group brand and is not available to purchase from any other manufacturer.

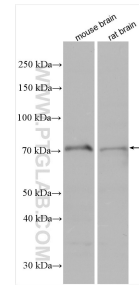
## Ausgewählte Validierungsdaten



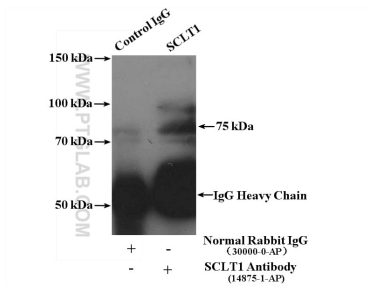
Immunohistochemical analysis of paraffin-embedded human colon cancer tissue slide using 14875-1-AP (SCLT1 antibody) at dilution of 1:200 (under 10x lens). Heat mediated antigen retrieval with Tris-EDTA buffer (pH 9.0).



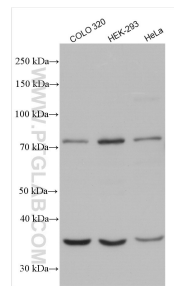
Immunohistochemical analysis of paraffin-embedded human colon cancer tissue slide using 14875-1-AP (SCLT1 antibody) at dilution of 1:200 (under 40x lens). Heat mediated antigen retrieval with Tris-EDTA buffer (pH 9.0).



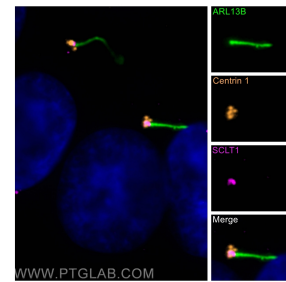
Various lysates were subjected to SDS PAGE followed by western blot with 14875-1-AP (SCLT1 antibody) at dilution of 1:1000 incubated at room temperature for 1.5 hours.



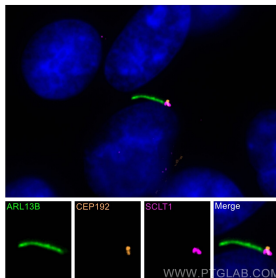
IP Result of anti-SCLT1 (IP:14875-1-AP, 4ug; Detection:14875-1-AP 1:1000) with human placenta tissue lysate 4000ug.



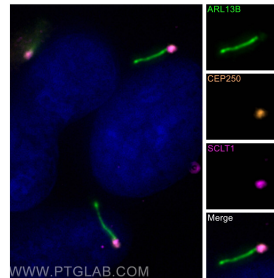
Various lysates were subjected to SDS PAGE followed by western blot with 14875-1-AP (SCLT1 antibody) at dilution of 1:1000 incubated at room temperature for 1.5 hours.



Immunofluorescent analysis of (-20°C Methanol) fixed hTERT-RPE1 cells using SCLT1 antibody (14875-1-AP) at dilution of 1:600 and CoraLite® Plus 647-conjugated AffiniPure F(ab, CoraLite® Plus 488 ARL13B antibody (CL488-17711, green), Centrin 1 antibody (12794-1-AP, orange).



Immunofluorescent analysis of (-20°C Methanol) fixed hTERT-RPE1 cells using SCLT1 antibody (14875-1-AP) at dilution of 1:600 and CoraLite® Plus 647-conjugated AffiniPure F(ab, CEP192 antibody (18832-1-AP, orange), CoraLite® Plus 488 ARL13B antibody (CL488-17711, green).



Immunofluorescent analysis of (-20°C Methanol) fixed hTERT-RPE1 cells using SCLT1 antibody (14875-1-AP) at dilution of 1:600 and CoraLite® Plus 647-conjugated AffiniPure F(ab, CoraLite® Plus 488 ARL13B antibody (CL488-17711, green), CEP250/CNAP1 antibody (14498-1-AP, orange).