

Nur für Forschungszwecke

DHODH Polyklonaler Antikörper

Katalog-Nr.:14877-1-AP

Vorgestelltes Produkt

36 Publikationen



Allgemeine Informationen

Katalog-Nr.: 14877-1-AP	GenBank-Zugangsnummer: BC065245	Reinigungsmethode: Antigen-Affinitätsreinigung
Größe: 150ul, Konzentration: 500 µg/ml von Nanodrop;	GeneID (NCBI): 1723	Empfohlene Verdünnungen: WB 1:2000-1:16000 IP 0.5-4.0 µg für IP und 1:500-1:2000 für WB
Wirt: Kaninchen	Vollständiger Name: dihydroorotate dehydrogenase	IHC 1:50-1:500 IF 1:50-1:500
Isotyp: IgG	Berechnete Masse: 43 kDa	
Immunogen Katalognummer: AG6649	Beobachtete Masse: 43 kDa	

Anwendungen

Geprüfte Anwendungen:

IF, IHC, IP, WB, ELISA

In Publikationen genannte Anwendungen:

FC, IHC, WB

Getestete Reaktivität:

Human, Maus, Ratte

Zitierte Arten:

Human, Maus, Ratte, Ziege

Positivkontrollen:

WB: A2780-Zellen, Maus-Eierstockgewebe, Mausherzgewebe, Mausmilzgewebe, MCF-7-Zellen, Rattenmilzgewebe, SKOV-3-Zellen

IP: Mausmilzgewebe,

IHC: humanes Mammakarzinomgewebe,

IF: Mausnierengewebe,

Hinweis-IHC: Antigendemaskierung mit TE-Puffer pH 9,0 empfohlen. (*) Wahlweise kann die Antigendemaskierung auch mit Citratpuffer pH 6,0 erfolgen.

Hintergrundinformationen

DHODH(Dihydroorotate dehydrogenase) catalyzes the fourth enzymatic step in de novo pyrimidine biosynthesis.DHO dehydrogenase is a monofunctional protein which, in most eukaryotic organisms, is located on the outer surface of the inner mitochondrial membrane.Defects in DHODH are the cause of postaxial acrofacial dysostosis (POADS).

Bemerkenswerte Veröffentlichungen

Verfasser	Pubmed ID	Journal	Anwendung
William D Gwynne	36368321	Cancer Cell	IHC
Liangxian Cao	30352802	Mol Cancer Ther	WB
Naiara Santana-Codina	30470748	Nat Commun	WB

Lagerung

Lagerungsbedingungen:

Bei -20°C lagern. Nach dem Versand ein Jahr lang stabil

Lagerungspuffer:

PBS mit 0.02% Natriumazid und 50% Glycerin pH 7.3.

Aliquotieren ist nicht notwendig bei -20°C Lagerung

*** 20ul-Größen enthalten 0.1% BSA

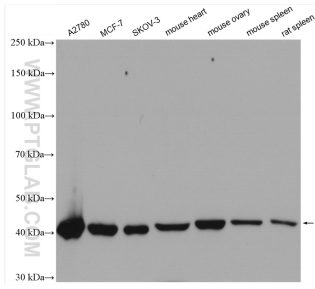
For technical support and original validation data for this product please contact:

T: 1 (888) 4PTGLAB (1-888-478-4522) (toll free in USA), or 1(312) 455-8498 (outside USA)

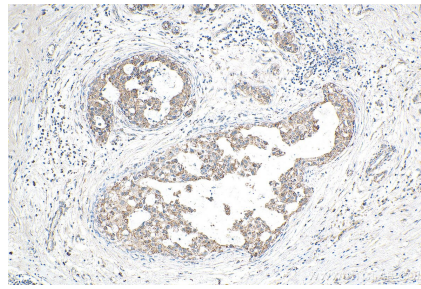
E: proteintech@ptglab.com
W: ptglab.com

This product is exclusively available under Proteintech Group brand and is not available to purchase from any other manufacturer.

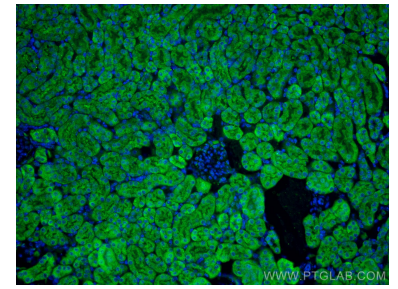
Ausgewählte Validierungsdaten



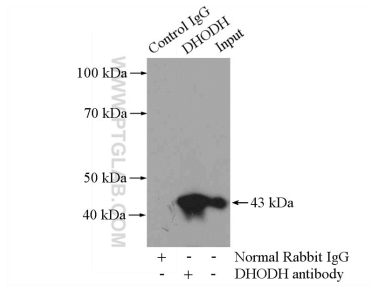
Various lysates were subjected to SDS PAGE followed by western blot with 14877-1-AP (DHODH antibody) at dilution of 1:8000 incubated at room temperature for 1.5 hours.



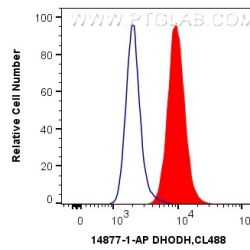
Immunohistochemical analysis of paraffin-embedded human breast cancer tissue slide using 14877-1-AP (DHODH antibody) at dilution of 1:200 (under 10x Lens). Heat mediated antigen retrieval with Tris-EDTA buffer (pH 9.0).



Immunofluorescent analysis of (4% PFA) fixed mouse kidney tissue using DHODH antibody (14877-1-AP) at dilution of 1:200 and CoraLite®488-Conjugated AffiniPure Goat Anti-Rabbit IgG(H+L).



IP Result of anti-DHODH (IP:14877-1-AP, 4ug; Detection:14877-1-AP 1:1000) with mouse spleen tissue lysate 4000ug.



1x10⁶ HEK-293T cells were intracellularly stained with 0.2 ug Anti-Human DHODH (14877-1-AP) and CoraLite®488-Conjugated AffiniPure Goat Anti-Rabbit IgG(H+L) at dilution 1:1000 (red), or 0.2 ug Control Antibody. Cells were fixed with 4% PFA and permeabilized with Flow Cytometry Perm Buffer (PF00011-C).