

Nur für Forschungszwecke

GOT1 Polyklonaler Antikörper

Katalog-Nr.:14886-1-AP

Vorgestelltes Produkt

28 Publikationen



Allgemeine Informationen

Katalog-Nr.:
14886-1-AP

Größe:
150ul, Konzentration: 487 µg/ml
durch die Bradford-Methode mit BSA
als Standard;

Wirt:
Kaninchen

Isotyp:
IgG

Immunogen Katalognummer:
AG6671

GenBank-Zugangsnummer:
BC000498

GeneID (NCBI):
2805

Vollständiger Name:
glutamic-oxaloacetic transaminase 1,
soluble (aspartate aminotransferase
1)

Berechnete Masse:
46 kDa

Beobachtete Masse:
43-46 kDa

Reinigungsmethode:

Antigen-Affinitätsreinigung

Empfohlene Verdünnungen:

WB 1:500-1:2000
IP 0.5-4.0 µg für IP und 1:500-1:2000
für WB
IF 1:50-1:500

Anwendungen

Geprüfte Anwendungen:

IF, IP, WB, ELISA

In Publikationen genannte Anwendungen:

WB

Getestete Reaktivität:

Human, Maus, Ratte

Zitierte Arten:

Human, Maus, Ratte

Positivkontrollen:

WB : HepG2-Zellen, L02-Zellen

IP : Maushirngewebe,

IF : L02-Zellen,

Hintergrundinformationen

Glutamate oxaloacetate transaminase 1 (GOT1) catalyzes the reversible reaction of L-aspartate and alpha-ketoglutarate into oxaloacetate and L-glutamate and plays a key role in carbon and nitrogen metabolism. GOT1 can potentially control the intracellular levels of reactive oxygen species (ROS) through NADPH synthesis and enhances tumor growth. GOT1 expression correlates with the growth of several tumors.

Bemerkenswerte Veröffentlichungen

Verfasser	Pubmed ID	Journal	Anwendung
FlorindaMeléndez-Rodríguez	30811976	Cell Rep	WB
Liping Yu	36272463	Biochim Biophys Acta Bioenerg	WB
Weiwei Dai	36256480	J Clin Invest	WB

Lagerung

Lagerungsbedingungen:

Bei -20°C lagern. Nach dem Versand ein Jahr lang stabil

Lagerungspuffer:

PBS mit 0.02% Natriumazid und 50% Glycerin pH 7.3.

Aliquotieren ist nicht notwendig bei -20°C Lagerung

*** 20ul-Größen enthalten 0.1% BSA

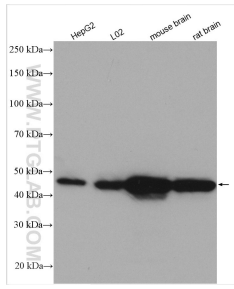
For technical support and original validation data for this product please contact:

T: 1 (888) 4PTGLAB (1-888-478-4522) (toll free
in USA), or 1(312) 455-8498 (outside USA)

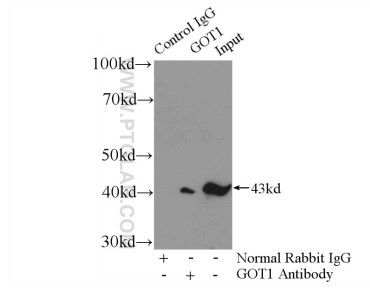
E: proteintech@ptglab.com
W: ptglab.com

This product is exclusively available under Proteintech Group brand and is not available to purchase from any other manufacturer.

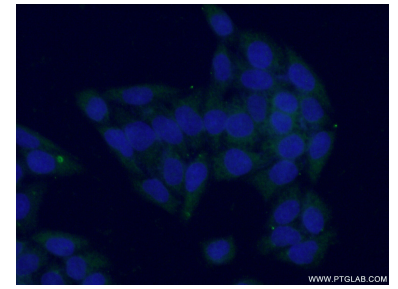
Ausgewählte Validierungsdaten



Various lysates were subjected to SDS PAGE followed by western blot with 14886-1-AP (GOT1 antibody) at dilution of 1:1000 incubated at room temperature for 1.5 hours.



IP Result of anti-GOT1 (IP:14886-1-AP, 4ug; Detection:14886-1-AP 1:1000) with mouse brain tissue lysate 4000ug.



Immunofluorescent analysis of (-20°C Ethanol) fixed L02 cells using 14886-1-AP (GOT1 antibody) at dilution of 1:50 and Alexa Fluor 488-conjugated AffiniPure Goat Anti-Rabbit IgG(H+L).