

Nur für Forschungszwecke

PCK2 Polyklonaler Antikörper

Katalog-Nr.:14892-1-AP

17 Publikationen



Allgemeine Informationen

Katalog-Nr.: 14892-1-AP	GenBank-Zugangsnummer: BC001454	Reinigungsmethode: Antigen-Affinitätsreinigung
Größe: 150ul , Konzentration: 300 µg/ml von Nanodrop und 267 µg/ml durch die Bradford-Methode mit BSA als Standard;	GeneID (NCBI): 5106	Empfohlene Verdünnungen: WB 1:500-1:1000 IHC 1:100-1:1000 IF 1:50-1:500
Wirt: Kaninchen	Vollständiger Name: phosphoenolpyruvate carboxykinase 2 (mitochondrial)	
Isotyp: IgG	Berechnete Masse: 71 kDa	
Immunogen Katalognummer: AG6681	Beobachtete Masse: 66-71 kDa	

Anwendungen

Geprüfte Anwendungen:

IF, IHC, WB, ELISA

In Publikationen genannte Anwendungen:

IF, IHC, WB

Getestete Reaktivität:

Human, Maus, Ratte

Zitierte Arten:

Hausschwein, Human, Maus, Ratte

Hinweis-IHC: Antigendemaskierung mit TE-Puffer pH 9,0 empfohlen. (*) Wahlweise kann die Antigendemaskierung auch mit Citratpuffer pH 6,0 erfolgen.

Positivkontrollen:

WB: Maushirngewebe, Mauslebergewebe, Rattenhirngewebe

IHC: humanes Mammakarzinomgewebe, humanes Leberkarzinomgewebe, Mausnierengewebe

IF: MCF-7-Zellen, HepG2-Zellen

Hintergrundinformationen

PCK2(phosphoenolpyruvate carboxykinase [GTP], mitochondrial) is also named as PEPC2, PEPC2-M and belongs to the phosphoenolpyruvate carboxykinase [GTP] family. It catalyses the irreversible conversion of oxaloacetate to phosphoenolpyruvate, an important initial step in hepatic gluconeogenesis. Defects in PCK2 are the cause of mitochondrial phosphoenolpyruvate carboxykinase deficiency (M-PEPC2D). It has 2 isoforms produced by alternative splicing with the molecular weight of 71 kDa and 48 kDa.

Bemerkenswerte Veröffentlichungen

Verfasser	Pubmed ID	Journal	Anwendung
Teresa W-M Fan	36150727	J Immunol	
Shuyue Wang	31526292	Am J Physiol Endocrinol Metab	WB
Yiru Wang	36058294	Exp Cell Res	WB

Lagerung

Lagerungsbedingungen:

Bei -20°C lagern. Nach dem Versand ein Jahr lang stabil

Lagerungspuffer:

PBS mit 0.02% Natriumazid und 50% Glycerin pH 7.3.

Aliquotieren ist nicht notwendig bei -20°C Lagerung

*** 20ul-Größen enthalten 0.1% BSA

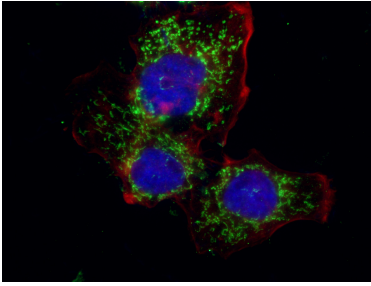
For technical support and original validation data for this product please contact:

T: 1 (888) 4PTGLAB (1-888-478-4522) (toll free in USA), or 1(312) 455-8498 (outside USA)

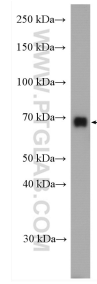
E: proteintech@ptglab.com
W: ptglab.com

This product is exclusively available under Proteintech Group brand and is not available to purchase from any other manufacturer.

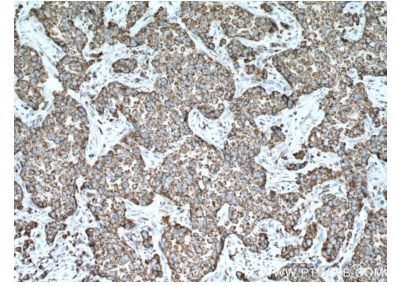
Ausgewählte Validierungsdaten



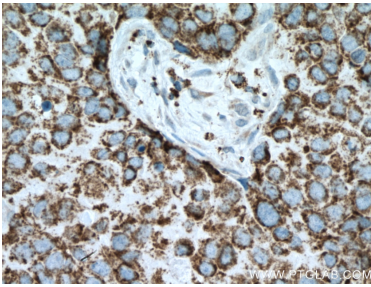
Immunofluorescent analysis of (4% PFA) fixed MCF-7 cells using 14892-1-AP (PCK2 antibody), at dilution of 1:200 and CoralLite® 488-Conjugated AffiniPure Goat Anti-Rabbit IgG(H+L).



mouse brain tissue were subjected to SDS PAGE followed by western blot with 14892-1-AP (PCK2 antibody) at dilution of 1:600 incubated at room temperature for 1.5 hours.



Immunohistochemical analysis of paraffin-embedded human breast cancer tissue slide using 14892-1-AP (PCK2 antibody) at dilution of 1:200 (under 10x lens. Heat mediated antigen retrieval with Tris-EDTA buffer (pH 9.0).



Immunohistochemical analysis of paraffin-embedded human breast cancer tissue slide using 14892-1-AP (PCK2 antibody) at dilution of 1:200 (under 40x lens. Heat mediated antigen retrieval with Tris-EDTA buffer (pH 9.0).