

Nur für Forschungszwecke

ATP5D Polyklonaler Antikörper

Katalog-Nr.:14893-1-AP

7 Publikationen



Allgemeine Informationen

Katalog-Nr.:
14893-1-AP

Größe:

150ul, Konzentration: 400 µg/ml von
Nanodrop und 233 µg/ml durch die
Bradford-Methode mit BSA als
Standard;

Wirt:

Kaninchen

Isotyp:

IgG

Immunogen Katalognummer:
AG6682

GenBank-Zugangsnummer:

BC002389

GeneID (NCBI):

513

Vollständiger Name:

ATP synthase, H+ transporting,
mitochondrial F1 complex, delta
subunit

Berechnete Masse:

17 kDa

Beobachtete Masse:

15-17 kDa

Reinigungsmethode:

Antigen-Affinitätsreinigung

Empfohlene Verdünnungen:

WB 1:1000-1:4000

IHC 1:200-1:600

Anwendungen

Geprüfte Anwendungen:

IHC, WB, ELISA

In Publikationen genannte Anwendungen:

IF, WB

Getestete Reaktivität:

Human, Maus, Ratte

Zitierte Arten:

Human, Maus

**Hinweis-IHC: Antigendemaskierung mit TE-
Puffer pH 9,0 empfohlen. (*) Wahlweise
kann die Antigendemaskierung auch mit
Citratpuffer pH 6,0 erfolgen.**

Positivkontrollen:

WB : A549-Zellen, HeLa-Zellen, HepG2-Zellen,
NIH/3T3-Zellen

IHC : humanes Leberkarzinomgewebe, humanes
Lungenkarzinomgewebe, humanes Nierengewebe

Hintergrundinformationen

The mitochondrial F1Fo-ATP synthase complex uses energy derived from a proton gradient to synthesize ATP. The ATP5D gene encodes the delta subunit of the mitochondrial ATP synthase F1 complex and belongs to the ATPase epsilon chain family. This gene encode the full length protein of 17 kDa with a transit peptide of 22 amino acid.

Bemerkenswerte Veröffentlichungen

Verfasser	Pubmed ID	Journal	Anwendung
Anaïs Aulas	30425239	Cell Death Dis	WB
Liangjun Xia	35401830	Theranostics	WB
Belén Ansoleaga	27297670	J Neuropathol Exp Neurol	IF

Lagerung

Lagerungsbedingungen:

Bei -20°C lagern. Nach dem Versand ein Jahr lang stabil

Lagerungspuffer:

PBS mit 0.02% Natriumazid und 50% Glycerin pH 7.3.

Aliquotieren ist nicht notwendig bei -20°C Lagerung

*** 20ul-Größen enthalten 0.1% BSA

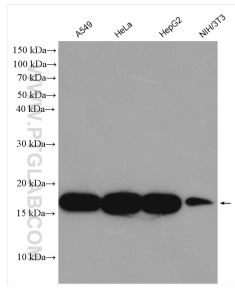
For technical support and original validation data for this product please contact:

T: 1 (888) 4PTGLAB (1-888-478-4522) (toll free
in USA), or 1(312) 455-8498 (outside USA)

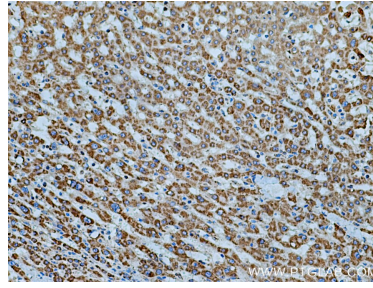
E: proteintech@ptglab.com
W: ptglab.com

This product is exclusively available under Proteintech
Group brand and is not available to purchase from any
other manufacturer.

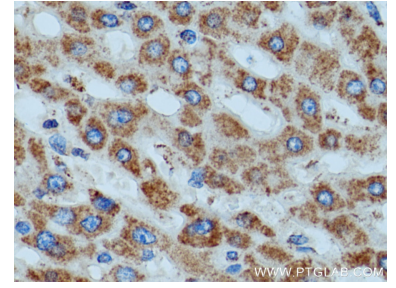
Ausgewählte Validierungsdaten



A549 cells were subjected to SDS PAGE followed by western blot with 14893-1-AP (ATP5D antibody) at dilution of 1:2000 incubated at room temperature for 1.5 hours.



Immunohistochemical analysis of paraffin-embedded human liver cancer tissue slide using 14893-1-AP (ATP5D antibody) at dilution of 1:500 (under 10x lens). Heat mediated antigen retrieval with Tris-EDTA buffer (pH 9.0).



Immunohistochemical analysis of paraffin-embedded human liver cancer tissue slide using 14893-1-AP (ATP5D antibody) at dilution of 1:500 (under 40x lens). Heat mediated antigen retrieval with Tris-EDTA buffer (pH 9.0).