

Nur für Forschungszwecke

# RBX1 Polyklonaler Antikörper

Katalog-Nr.:14895-1-AP

6 Publikationen



## Allgemeine Informationen

Katalog-Nr.:  
14895-1-AP

Größe:  
150ul, Konzentration: 400 µg/ml von  
Nanodrop und 233 µg/ml durch die  
Bradford-Methode mit BSA als  
Standard;

Wirt:  
Kaninchen

Isotyp:  
IgG

Immunogen Katalognummer:  
AG6685

GenBank-Zugangsnummer:  
BC001466

GeneID (NCBI):  
9978

Vollständiger Name:  
ring-box 1

Berechnete Masse:  
12 kDa

Beobachtete Masse:  
15 kDa

Reinigungsmethode:

Antigen-Affinitätsreinigung

Empfohlene Verdünnungen:

WB 1:500-1:1000  
IP 0.5-4.0 µg für IP und 1:500-1:1000  
für WB  
IHC 1:50-1:500

## Anwendungen

Geprüfte Anwendungen:

IHC, IP, WB, ELISA

In Publikationen genannte Anwendungen:

IF, WB

Getestete Reaktivität:

Human

Zitierte Arten:

Human, Maus, Ratte, Chinesische Wollhandkrabbe  
(Eriocheir Sinensis)

**Hinweis-IHC: Antigendemaskierung mit TE-  
Puffer pH 9,0 empfohlen. (\*) Wahlweise  
kann die Antigendemaskierung auch mit  
Citratpuffer pH 6,0 erfolgen.**

Positivkontrollen:

WB: HeLa-Zellen, Jurkat-Zellen

IP: HeLa-Zellen,

IHC: humanes Herzgewebe,

## Hintergrundinformationen

RBX1(RING-box protein 1) is also named as RNF75, ROC1 and is a requisite component of the multi-subunit SCF family E3s36-40. It mediates the ubiquitination and subsequent proteasomal degradation of target proteins, including proteins involved in cell cycle progression, signal transduction, transcription and transcription-coupled nucleotide excision repair.

## Bemerkenswerte Veröffentlichungen

| Verfasser      | Pubmed ID | Journal           | Anwendung |
|----------------|-----------|-------------------|-----------|
| Chenjia Guo    | 33227565  | Neurobiol Aging   | WB        |
| Pingzhao Zhang | 34743205  | Cell Death Differ | WB        |
| Jia-Shun Zhang | 29775751  | Gene              | WB, IF    |

## Lagerung

Lagerungsbedingungen:

Bei -20°C lagern. Nach dem Versand ein Jahr lang stabil

Lagerungspuffer:

PBS mit 0.02% Natriumazid und 50% Glycerin pH 7.3.

Aliquotieren ist nicht notwendig bei -20°C Lagerung

\*\*\* 20ul-Größen enthalten 0.1% BSA

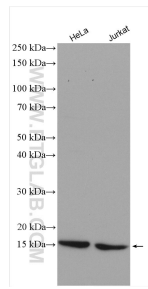
For technical support and original validation data for this product please contact:

T: 1 (888) 4PTGLAB (1-888-478-4522) (toll free  
in USA), or 1(312) 455-8498 (outside USA)

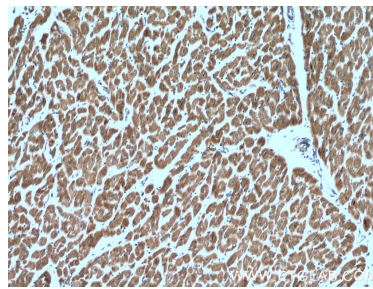
E: proteintech@ptglab.com  
W: ptglab.com

This product is exclusively available under Proteintech Group brand and is not available to purchase from any other manufacturer.

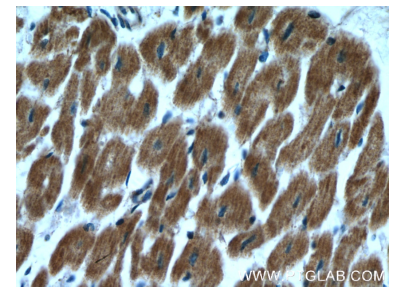
## Ausgewählte Validierungsdaten



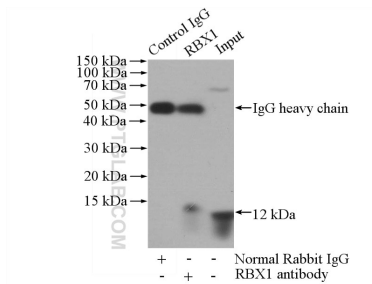
Various lysates were subjected to SDS PAGE followed by western blot with 14895-1-AP (RBX1 antibody) at dilution of 1:600 incubated at room temperature for 1.5 hours.



Immunohistochemical analysis of paraffin-embedded human heart tissue slide using 14895-1-AP (RBX1 antibody) at dilution of 1:200 (under 10x lens).



Immunohistochemical analysis of paraffin-embedded human heart tissue slide using 14895-1-AP (RBX1 antibody) at dilution of 1:200 (under 40x lens).



IP Result of anti-RBX1 (IP:14895-1-AP, 4ug;  
Detection:14895-1-AP 1:500) with HeLa cells lysate 1520ug.