

Nur für Forschungszwecke

# NAP1L1 Polyklonaler Antikörper

Katalog-Nr.:14898-1-AP

Vorgestelltes Produkt

10 Publikationen



## Allgemeine Informationen

Katalog-Nr.:  
14898-1-AP

Größe:  
150ul, Konzentration: 200 µg/ml von  
Nanodrop und 160 µg/ml durch die  
Bradford-Methode mit BSA als  
Standard;

Wirt:  
Kaninchen

Isotyp:  
IgG

Immunogen Katalognummer:  
AG6690

GenBank-Zugangsnummer:  
BC002387

GeneID (NCBI):  
4673

Vollständiger Name:  
nucleosome assembly protein 1-like  
1

Berechnete Masse:  
45 kDa

Beobachtete Masse:  
55-60 kDa

Reinigungsmethode:

Antigen-Affinitätsreinigung

Empfohlene Verdünnungen:

WB 1:500-1:1000  
IP 0.5-4.0 µg für IP und 1:500-1:2000  
für WB  
IHC 1:20-1:200  
IF 1:20-1:200

## Anwendungen

Geprüfte Anwendungen:

FC, IF, IHC, IP, WB, ELISA

In Publikationen genannte Anwendungen:

IF, IHC, WB

Getestete Reaktivität:

Human, Maus, Ratte

Zitierte Arten:

Human, Maus

**Hinweis-IHC: Antigendemaskierung mit TE-Puffer pH 9,0 empfohlen. (\*) Wahlweise kann die Antigendemaskierung auch mit Citratpuffer pH 6,0 erfolgen.**

Positivkontrollen:

WB : Jurkat-Zellen, A431-Zellen, HEK-293-Zellen, HeLa-Zellen, HL-60-Zellen, HT-1080.Zellen, Maus-Thymusgewebe

IP : HEK-293-Zellen,

IHC : humanes Hodengewebe, humanes Eierstockgewebe, humanes Hautgewebe, humanes Herzgewebe, humanes Hirngewebe, humanes Lungengewebe, humanes Milzgewebe, humanes Nierengewebe, humanes Plazenta-Gewebe

IF : MCF-7-Zellen, HeLa-Zellen

## Hintergrundinformationen

### Bemerkenswerte Veröffentlichungen

Verfasser	Pubmed ID	Journal	Anwendung
Shu Liu	34774047	Cancer Cell Int	WB,IHC,IF
Francisco Dominguez	34076483	J Virol	IF,WB
Ye-Wei Zhang	34368121	Front Cell Dev Biol	WB

## Lagerung

Lagerungsbedingungen:

Bei -20°C lagern. Nach dem Versand ein Jahr lang stabil

Lagerungspuffer:

PBS mit 0.02% Natriumazid und 50% Glycerin pH 7.3.

Aliquotieren ist nicht notwendig bei -20°C Lagerung

\*\*\* 20ul-Größen enthalten 0.1% BSA

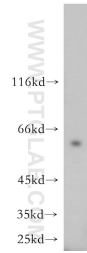
For technical support and original validation data for this product please contact:

T: 1 (888) 4PTGLAB (1-888-478-4522) (toll free in USA), or 1(312) 455-8498 (outside USA)

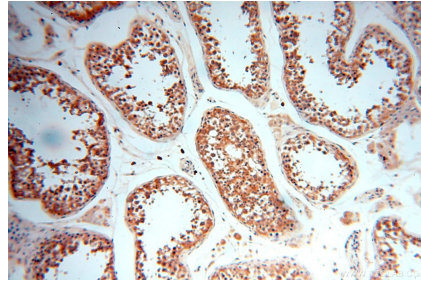
E: proteintech@ptglab.com  
W: ptglab.com

This product is exclusively available under Proteintech Group brand and is not available to purchase from any other manufacturer.

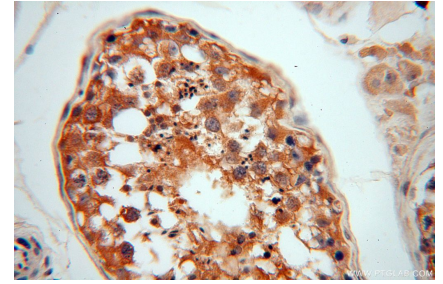
## Ausgewählte Validierungsdaten



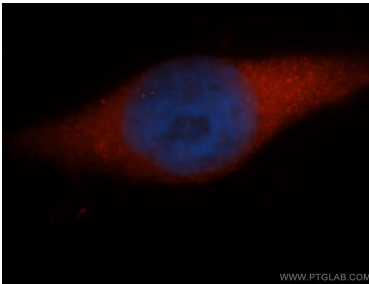
Jurkat cells were subjected to SDS PAGE followed by western blot with 14898-1-AP (NAP1L1 antibody) at dilution of 1:500 incubated at room temperature for 1.5 hours.



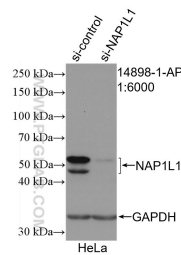
Immunohistochemical analysis of paraffin-embedded human testis using 14898-1-AP (NAP1L1 antibody) at dilution of 1:50 (under 10x lens).



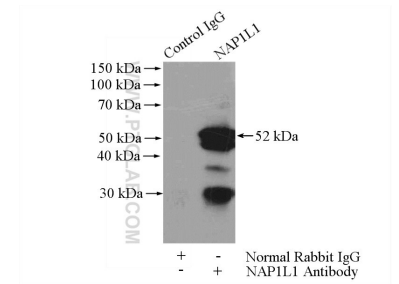
Immunohistochemical analysis of paraffin-embedded human testis using 14898-1-AP (NAP1L1 antibody) at dilution of 1:50 (under 40x lens).



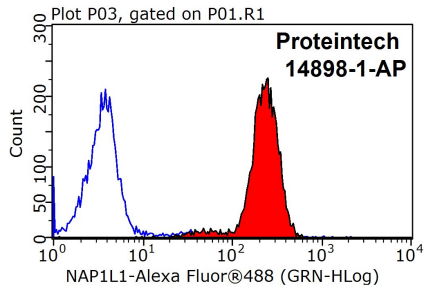
Immunofluorescent analysis of MCF-7 cells, using NAP1L1 antibody 14898-1-AP at 1:50 dilution and Rhodamine-labeled goat anti-rabbit IgG (red). Blue pseudocolor = DAPI (fluorescent DNA dye).



WB result of NAP1L1 antibody (14898-1-AP; 1:1000; incubated at room temperature for 1.5 hours) with sh-Control and sh-NAP1L1 transfected HeLa cells.



IP Result of anti-NAP1L1 (IP:14898-1-AP, 4ug; Detection:14898-1-AP 1:1000) with HEK-293 cells lysate 800ug.



1X10<sup>6</sup> MCF-7 cells were stained with 0.2ug NAP1L1 antibody (14898-1-AP, red) and control antibody (blue). Fixed with 90% MeOH blocked with 3% BSA (30 min). Alexa Fluor 488-conjugated AffiniPure Goat Anti-Rabbit IgG(H+L) with dilution 1:1500.