

Nur für Forschungszwecke

HKR1 Polyklonaler Antikörper

Katalog-Nr.:14902-1-AP



Allgemeine Informationen

Katalog-Nr.: 14902-1-AP	GenBank-Zugangsnummer: BC053845	Reinigungsmethode: Antigen-Affinitätsreinigung
Größe: 150ul , Konzentration: 500 µg/ml von Nanodrop und 333 µg/ml durch die Bradford-Methode mit BSA als Standard;	GeneID (NCBI): 284459	Empfohlene Verdünnungen: WB 1:200-1:1000
Wirt: Kaninchen	Vollständiger Name: GLI-Kruppel family member HKR1	
Isotyp: IgG	Berechnete Masse: 73 kDa, 75 kDa	
Immunogen Katalognummer: AG6694	Beobachtete Masse: 70-75 kDa	

Anwendungen

Geprüfte Anwendungen: WB, ELISA	Positivkontrollen: WB : COLO 320-Zellen, HEK-293-Zellen, HeLa-Zellen
Getestete Reaktivität: Human	

Hintergrundinformationen

HKR1, also named as ZNF875, belongs to the krueppel C2H2-type zinc-finger protein family. HKR1 is a modular protein that comprises a photosensory rhodopsin, a histidine kinase, a response regulator and a putative guanylyl cyclase domain. HKR1 is related to the protonation state of the Schiff base function that provides the linkage of the retinal chromophore with a Lys side chain of the protein (PMID: 25836735). HRK1 has 2 isoforms with the molecular mass of 73-75 kDa.

Lagerung

Lagerungsbedingungen:
Bei -20°C lagern. Nach dem Versand ein Jahr lang stabil
Lagerungspuffer:
PBS mit 0.02% Natriumazid und 50% Glycerin pH 7.3.
Aliquotieren ist nicht notwendig bei -20°C Lagerung

***** 20ul-Größen enthalten 0.1% BSA**

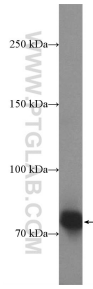
For technical support and original validation data for this product please contact:

T: 1 (888) 4PTGLAB (1-888-478-4522) (toll free in USA), or 1(312) 455-8498 (outside USA)

E: proteintech@ptglab.com
W: ptglab.com

This product is exclusively available under Proteintech Group brand and is not available to purchase from any other manufacturer.

Ausgewählte Validierungsdaten



COLO 320 cells were subjected to SDS PAGE followed by western blot with 14902-1-AP (HKR1 Antibody) at dilution of 1:300 incubated at 4 degree celsius over night.