

Allgemeine Informationen

Katalog-Nr.:

14905-1-AP

Größe:

150ul , Konzentration: 600 µg/ml von 5701
 Nanodrop und 233 µg/ml durch die
 Bradford-Methode mit BSA als
 Standard;

Wirt:

Kaninchen

Isotyp:

IgG

Immunogen Katalognummer:

AG6700

GenBank-Zugangsnummer:

BC002589

GeneID (NCBI):

5701

Vollständiger Name:

proteasome (prosome, macropain)
 26S subunit, ATPase, 2

Berechnete Masse:

49 kDa

Beobachtete Masse:

49 kDa

Reinigungsmethode:

Antigen-Affinitätsreinigung

Empfohlene Verdünnungen:

WB 1:1000-1:4000

IP 0.5-4.0 µg für IP und 1:500-1:1000

für WB

IHC 1:50-1:500

Anwendungen

Geprüfte Anwendungen:

IHC, IP, WB, ELISA

In Publikationen genannte Anwendungen:

IHC, WB

Getestete Reaktivität:

Human, Maus, Ratte

Zitierte Arten:

Human, Maus, Ratte

**Hinweis-IHC: Antigendemaskierung mit TE-
 Puffer pH 9,0 empfohlen. (*) Wahlweise
 kann die Antigendemaskierung auch mit
 Citratpuffer pH 6,0 erfolgen.**

Positivkontrollen:

WB: Mauslebergewebe, humanes
 Nebennierengewebe, Mausmilzgewebe

IP: Mausmilzgewebe,

IHC: humanes Mammakarzinomgewebe,

Hintergrundinformationen

PSMC2 is also named as MSS1 and belongs to the AAA ATPase family. PSMC2 is 1 of 6 putative ATPases contained within the regulatory complex. PSMC2 is first identified as a possible cellular factor that cooperates with the human immunodeficiency virus-1 (HIV-1) protein Tat, a potent activator of virus gene expression. The PSMC2 gene product works in association with the small subunit of mitoribosomes and seems to play some part in mitochondrial translation(PMID:8392589).

Bemerkenswerte Veröffentlichungen

Verfasser	Pubmed ID	Journal	Anwendung
Bin Zhou	33625534	Calcif Tissue Int	IHC,WB
Yushen Su	33732365	Oncol Lett	IHC
Kuixiang Chen	29435775	Cardiovasc Drugs Ther	WB

Lagerung

Lagerungsbedingungen:

Bei -20°C lagern. Nach dem Versand ein Jahr lang stabil

Lagerungspuffer:

PBS mit 0.02% Natriumazid und 50% Glycerin pH 7.3.

Aliquotieren ist nicht notwendig bei -20°C Lagerung

***** 20ul-Größen enthalten 0.1% BSA**

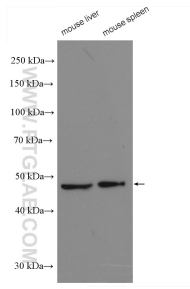
For technical support and original validation data for this product please contact:

T: 1 (888) 4PTGLAB (1-888-478-4522) (toll free
 in USA), or 1(312) 455-8498 (outside USA)

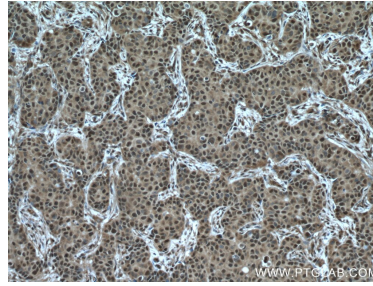
E: proteintech@ptglab.com
 W: ptglab.com

**This product is exclusively available under Proteintech
 Group brand and is not available to purchase from any
 other manufacturer.**

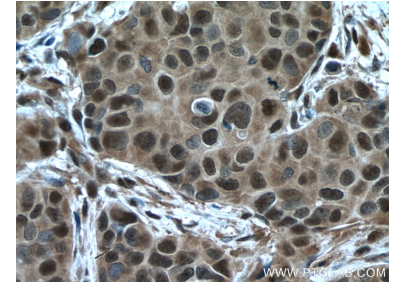
Ausgewählte Validierungsdaten



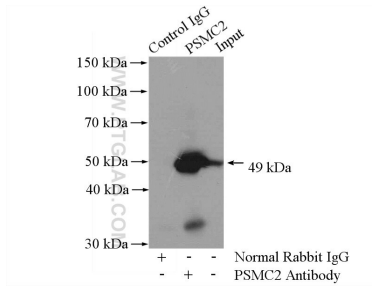
Various lysates were subjected to SDS PAGE followed by western blot with 14905-1-AP (PSMC2 antibody) at dilution of 1:2000 incubated at room temperature for 1.5 hours.



Immunohistochemical analysis of paraffin-embedded human breast cancer tissue slide using 14905-1-AP (PSMC2 antibody) at dilution of 1:200 (under 10x lens. Heat mediated antigen retrieval with Tris-EDTA buffer (pH 9.0).



Immunohistochemical analysis of paraffin-embedded human breast cancer tissue slide using 14905-1-AP (PSMC2 antibody) at dilution of 1:200 (under 40x lens. Heat mediated antigen retrieval with Tris-EDTA buffer (pH 9.0).



IP Result of anti-PSMC2 (IP:14905-1-AP, 4ug; Detection:14905-1-AP 1:500) with mouse spleen tissue lysate 4800ug.