

Nur für Forschungszwecke

RPS26 Polyklonaler Antikörper

Katalog-Nr.:14909-1-AP

Vorgestelltes Produkt

9 Publikationen



Allgemeine Informationen

Katalog-Nr.:

14909-1-AP

Größe:

150ul, Konzentration: 300 µg/ml von Nanodrop und 153 µg/ml durch die Bradford-Methode mit BSA als Standard;

Wirt:

Kaninchen

Isotyp:

IgG

Immunogen Katalognummer:

AG6706

GenBank-Zugangsnummer:

BC002604

GeneID (NCBI):

6231

Vollständiger Name:

ribosomal protein S26

Berechnete Masse:

13 kDa

Beobachtete Masse:

18-21 kDa

Reinigungsmethode:

Antigen-Affinitätsreinigung

Empfohlene Verdünnungen:

WB 1:500-1:2000
IP 0.5-4.0 µg für IP und 1:500-1:1000 für WB
IHC 1:20-1:200
IF 1:20-1:200

Anwendungen

Geprüfte Anwendungen:

IF, IHC, IP, WB, ELISA

In Publikationen genannte Anwendungen:

IHC, IP, PLA, WB

Getestete Reaktivität:

Human, Maus, Ratte

Zitierte Arten:

Human, Maus

Hinweis-IHC: Antigendemaskierung mit TE-Puffer pH 9,0 empfohlen. (*) Wahlweise kann die Antigendemaskierung auch mit Citratpuffer pH 6,0 erfolgen.

Positivkontrollen:

WB : Maus-Eierstockgewebe, Mauslungengewebe

IP : Mauslungengewebe,

IHC : humanes Mammakarzinomgewebe, humanes Nierengewebe

IF : MCF-7-Zellen,

Hintergrundinformationen

Diamond-Blackfan anemia (DBA) is a congenital red cell aplasia that is usually diagnosed during early infancy, and strikingly, in addition to defects in red cell maturation the disorder is associated with various physical anomalies in about 40% of patients. To date, heterozygous mutations in nine RP genes have been conclusively associated with DBA, and RPS26 is one of them. There are nine mutation found in RPS26 from DBA patients.

Bemerkenswerte Veröffentlichungen

Verfasser	Pubmed ID	Journal	Anwendung
Max Koppers	31746735	Elife	WB, PLA
Xiao-Man Liu	30451825	Cell Death Dis	WB
Yanqin Yu	28232668	Nat Commun	

Lagerung

Lagerungsbedingungen:

Bei -20°C lagern. Nach dem Versand ein Jahr lang stabil

Lagerungspuffer:

PBS mit 0.02% Natriumazid und 50% Glycerin pH 7.3.

Aliquotieren ist nicht notwendig bei -20°C Lagerung

*** 20ul-Größen enthalten 0.1% BSA

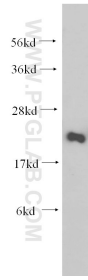
For technical support and original validation data for this product please contact:

T: 1 (888) 4PTGLAB (1-888-478-4522) (toll free in USA), or 1(312) 455-8498 (outside USA)

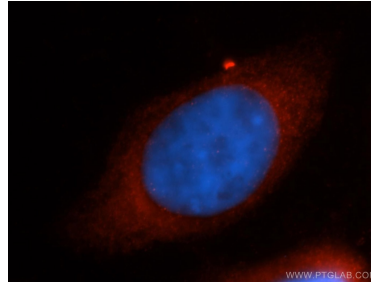
E: proteintech@ptglab.com
W: ptglab.com

This product is exclusively available under Proteintech Group brand and is not available to purchase from any other manufacturer.

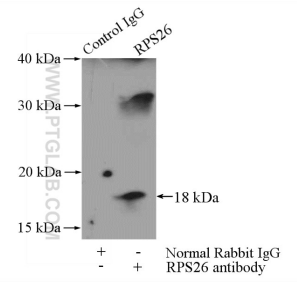
Ausgewählte Validierungsdaten



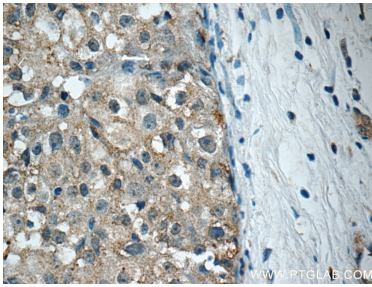
mouse ovary tissue were subjected to SDS PAGE followed by western blot with 14909-1-AP (RPS26 antibody) at dilution of 1:200 incubated at room temperature for 1.5 hours.



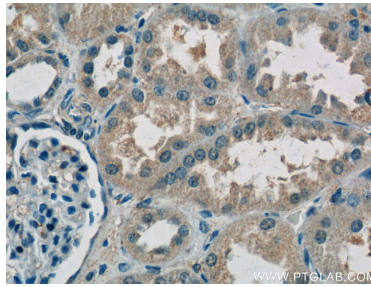
Immunofluorescent analysis of MCF-7 cells, using RPS26 antibody 14909-1-AP at 1:50 dilution and Rhodamine-labeled goat anti-rabbit IgG (red). Blue pseudocolor = DAPI (fluorescent DNA dye).



IP Result of anti-RPS26 (IP:14909-1-AP, 4ug; Detection:14909-1-AP 1:500) with mouse lung tissue lysate 4000ug.



Immunohistochemical analysis of paraffin-embedded human breast cancer tissue slide using 14909-1-AP (RPS26 Antibody) at dilution of 1:50 (under 40x lens).



Immunohistochemical analysis of paraffin-embedded human kidney tissue slide using 14909-1-AP (RPS26 Antibody) at dilution of 1:50 (under 40x lens).