

Nur für Forschungszwecke

SERPINB9 Polyklonaler Antikörper

Katalog-Nr.:14910-1-AP



Allgemeine Informationen

Katalog-Nr.:
14910-1-AP

Größe:
150ul , Konzentration: 500 µg/ml von
Nanodrop und 307 µg/ml durch die
Bradford-Methode mit BSA als
Standard;

Wirt:
Kaninchen

Isotyp:
IgG

Immunogen Katalognummer:
AG6707

GenBank-Zugangsnummer:
BC002538

GeneID (NCBI):
5272

Vollständiger Name:
serpin peptidase inhibitor, clade B
(ovalbumin), member 9

Berechnete Masse:
42 kDa

Beobachtete Masse:
42 kDa

Reinigungsmethode:

Antigen-Affinitätsreinigung

Empfohlene Verdünnungen:

WB 1:1000-1:3000

Anwendungen

Geprüfte Anwendungen:

WB, ELISA

Getestete Reaktivität:

Human

Positivkontrollen:

WB : K-562-Zellen, humanes Plazenta-Gewebe

Hintergrundinformationen

SERPINB9, also named as PI-9, belongs to the serpin family. SERPINB9 is an intracellular inhibitor of granzyme B (grB) that protects cytotoxic lymphocytes from grB-mediated death. It has a nucleo-cytoplasmic distribution and is produced in CD8+ T cells and natural killer cells (PMID: 28024184). Also, SERPINB9 is expressed by vascular SMCs and endothelial cells to avoid GZB-induced apoptosis (PMID: 28743062). The molecular weight of SERPINB9 is 42 kDa.

Lagerung

Lagerungsbedingungen:

Bei -20°C lagern. Nach dem Versand ein Jahr lang stabil

Lagerungspuffer:

PBS mit 0.02% Natriumazid und 50% Glycerin pH 7.3.

Aliquotieren ist nicht notwendig bei -20°C Lagerung

***** 20ul-Größen enthalten 0.1% BSA**

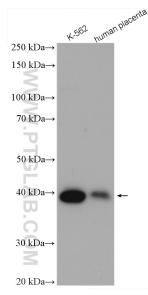
For technical support and original validation data for this product please contact:

T: 1 (888) 4PTGLAB (1-888-478-4522) (toll free
in USA), or 1(312) 455-8498 (outside USA)

E: proteintech@ptglab.com
W: ptglab.com

This product is exclusively available under Proteintech Group brand and is not available to purchase from any other manufacturer.

Ausgewählte Validierungsdaten



Various lysates were subjected to SDS PAGE followed by western blot with 14910-1-AP (SERPINB9 antibody) at dilution of 1:2000 incubated at room temperature for 1.5 hours.