

Nur für Forschungszwecke

MEPCE Polyklonaler Antikörper

Katalog-Nr.: 14917-1-AP

7 Publikationen



Allgemeine Informationen

Katalog-Nr.:
14917-1-AP

Größe:

150ul, Konzentration: 850 µg/ml von Nanodrop und 667 µg/ml durch die Bradford-Methode mit BSA als Standard;

Wirt:

Kaninchen

Isotyp:

IgG

Immunogen Katalognummer:

AG6733

GenBank-Zugangsnummer:

BC000556

GeneID (NCBI):

56257

Vollständiger Name:

methylphosphate capping enzyme

Berechnete Masse:

74 kDa

Beobachtete Masse:

74 kDa

Reinigungsmethode:

Antigen-Affinitätsreinigung

Empfohlene Verdünnungen:

WB 1:1000-1:4000

IP 0.5-4.0 µg für IP und 1:200-1:1000 für WB

IF 1:20-1:200

Anwendungen

Geprüfte Anwendungen:

IF, IP, WB, ELISA

In Publikationen genannte Anwendungen:

IP, WB

Getestete Reaktivität:

Human

Zitierte Arten:

Human

Positivkontrollen:

WB: MCF7 cells, MCF-7-Zellen

IP: MCF-7-Zellen,

IF: MCF-7-Zellen,

Hintergrundinformationen

MEPCE is a component of the 7SK snRNP complex, and a S-adenosyl-L-methionine-dependent methyltransferase that adds a methylphosphate cap at the 5'-end of 7SK snRNA, which leads to its stabilization.

Bemerkenswerte Veröffentlichungen

Verfasser	Pubmed ID	Journal	Anwendung
Nur Firdaus Isa	34696162	Vaccines (Basel)	WB
Ahmed S Warda	29051200	EMBO Rep	WB
Taketoshi Mizutani	24607481	FEBS Lett	WB

Lagerung

Lagerungsbedingungen:

Bei -20°C lagern. Nach dem Versand ein Jahr lang stabil

Lagerungspuffer:

PBS mit 0.02% Natriumazid und 50% Glycerin pH 7.3.

Aliquotieren ist nicht notwendig bei -20°C Lagerung

*** 20ul-Größen enthalten 0.1% BSA

For technical support and original validation data for this product please contact:

T: 1 (888) 4PTGLAB (1-888-478-4522) (toll free in USA), or 1(312) 455-8498 (outside USA)

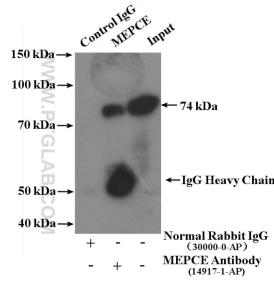
E: proteintech@ptglab.com
W: ptglab.com

This product is exclusively available under Proteintech Group brand and is not available to purchase from any other manufacturer.

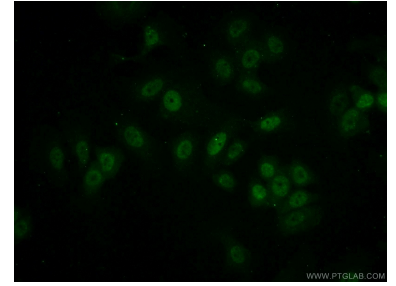
Ausgewählte Validierungsdaten



MCF7 cells were subjected to SDS PAGE followed by western blot with 14917-1-AP (MEPCE antibody) at dilution of 1:2000 incubated at room temperature for 1.5 hours.



IP Result of anti-MEPCE (IP:14917-1-AP, 4ug; Detection:14917-1-AP 1:400) with MCF-7 cells lysate 3200ug.



Immunofluorescent analysis of (-20°C Ethanol) fixed MCF-7 cells using 14917-1-AP (MEPCE antibody) at dilution of 1:50 and Alexa Fluor 488-conjugated AffiniPure Goat Anti-Rabbit IgG(H+L).