

Nur für Forschungszwecke

# SCGN Polyklonaler Antikörper

Katalog-Nr.:14919-1-AP



## Allgemeine Informationen

**Katalog-Nr.:**  
14919-1-AP

**Größe:**  
150ul , Konzentration: 700 µg/ml von Nanodrop und 367 µg/ml durch die Bradford-Methode mit BSA als Standard;

**Wirt:**  
Kaninchen

**Isotyp:**  
IgG

**Immunogen Katalognummer:**  
AG6736

**GenBank-Zugangsnummer:**  
BC000336

**GeneID (NCBI):**  
10590

**Vollständiger Name:**  
secretagogin, EF-hand calcium binding protein

**Berechnete Masse:**  
32 kDa

**Beobachtete Masse:**  
32 kDa

**Reinigungsmethode:**  
Antigen-Affinitätsreinigung

**Empfohlene Verdünnungen:**  
WB 1:500-1:2000  
IP 0.5-4.0 ug für IP und 1:500-1:1000 für WB

## Anwendungen

**Geprüfte Anwendungen:**  
IP, WB,ELISA

**Getestete Reaktivität:**  
Human, Maus, Ratte

**Positivkontrollen:**

**WB :** Maus-Pankreasgewebe, fetales humanes Hirngewebe, Maus-Kolongewebe, Maustebergewebe, Maus-Magengewebe, Rattenhirngewebe

**IP :** Maushirngewebe,

## Hintergrundinformationen

### Lagerung

**Lagerungsbedingungen:**

Bei -20°C lagern. Nach dem Versand ein Jahr lang stabil

**Lagerungspuffer:**

PBS mit 0.02% Natriumazid und 50% Glycerin pH 7.3.

Aliquotieren ist nicht notwendig bei -20°C Lagerung

**\*\*\* 20ul-Größen enthalten 0.1% BSA**

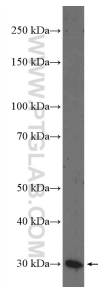
For technical support and original validation data for this product please contact:

T: 1 (888) 4PTGLAB (1-888-478-4522) (toll free in USA), or 1(312) 455-8498 (outside USA)

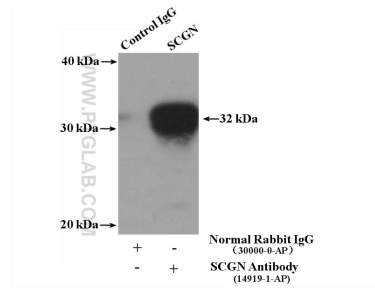
E: [proteintech@ptglab.com](mailto:proteintech@ptglab.com)  
W: [ptglab.com](http://ptglab.com)

**This product is exclusively available under Proteintech Group brand and is not available to purchase from any other manufacturer.**

## Ausgewählte Validierungsdaten



mouse pancreas tissue were subjected to SDS PAGE followed by western blot with 14919-1-AP (SCGN Antibody) at dilution of 1:1000 incubated at room temperature for 1.5 hours.



IP Result of anti-SCGN (IP:14919-1-AP, 4ug; Detection:14919-1-AP 1:500) with mouse brain tissue lysate 4000ug.