

Nur für Forschungszwecke

SUCLG1 Polyklonaler Antikörper

Katalog-Nr.:14923-1-AP

4 Publikationen



Allgemeine Informationen

Katalog-Nr.:

14923-1-AP

Größe:

150ul , Konzentration: 350 µg/ml von Nanodrop und 300 µg/ml durch die Bradford-Methode mit BSA als Standard;

Wirt:

Kaninchen

Isotyp:

IgG

Immunogen Katalognummer:

AG6481

GenBank-Zugangsnummer:

BC000504

GeneID (NCBI):

8802

Vollständiger Name:

succinate-CoA ligase, alpha subunit

Berechnete Masse:

35 kDa

Beobachtete Masse:

35 kDa

Reinigungsmethode:

Antigen-Affinitätsreinigung

Empfohlene Verdünnungen:

WB 1:500-1:2000

IP 0.5-4.0 ug für IP und 1:500-1:1000

für WB

IHC 1:50-1:500

Anwendungen

Geprüfte Anwendungen:

IHC, IP, WB, ELISA

In Publikationen genannte Anwendungen:

IP, WB

Getestete Reaktivität:

Human, Maus, Ratte

Zitierte Arten:

Human, Maus

Hinweis-IHC: Antigendemaskierung mit TE-Puffer pH 9,0 empfohlen. (*) Wahlweise kann die Antigendemaskierung auch mit Citratpuffer pH 6,0 erfolgen.

Positivkontrollen:

WB : HEK-293-Zellen, HepG2-Zellen, Mausebergewebe, Mausnierengewebe, NIH/3T3-Zellen, Rattenlebergewebe, Rattennierengewebe

IP : Mausnierengewebe,

IHC : Mausnierengewebe, humanes Leberkarzinomgewebe

Hintergrundinformationen

SUCLG1(succinyl-CoA ligase [ADP/GDP-forming] subunit alpha, mitochondrial) is also named as SCS-alpha and belongs to the succinate/malate CoA ligase alpha subunit family. The SUCLG1 gene encodes a 35 kDa protein with a 40 amino acids transit peptide. This enzyme catalyzes the ATP- or GTP-dependent ligation of succinate and CoA to form succinyl-CoA. Defects in SUCLG1 are the cause of mitochondrial DNA depletion syndrome type 9 (MTDPS9).

Bemerkenswerte Veröffentlichungen

Verfasser	Pubmed ID	Journal	Anwendung
Sophie Trefely	34856123	Mol Cell	WB
Pengkai Sun	36333306	Nat Commun	WB
Xin Liu	34998831	J Mol Cell Cardiol	WB,IP

Lagerung

Lagerungsbedingungen:

Bei -20°C lagern. Nach dem Versand ein Jahr lang stabil

Lagerungspuffer:

PBS mit 0.02% Natriumazid und 50% Glycerin pH 7.3.

Aliquotieren ist nicht notwendig bei -20°C Lagerung

*** 20ul-Größen enthalten 0.1% BSA

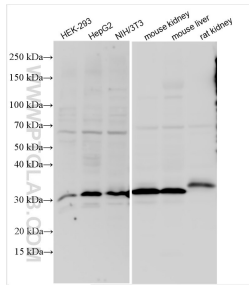
For technical support and original validation data for this product please contact:

T: 1 (888) 4PTGLAB (1-888-478-4522) (toll free in USA), or 1(312) 455-8498 (outside USA)

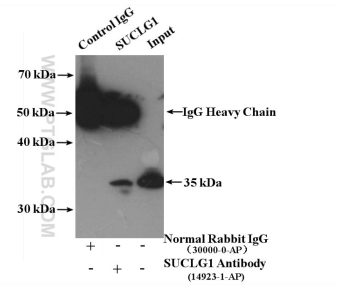
E: proteintech@ptglab.com
W: ptglab.com

This product is exclusively available under Proteintech Group brand and is not available to purchase from any other manufacturer.

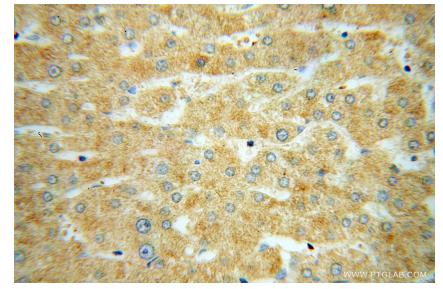
Ausgewählte Validierungsdaten



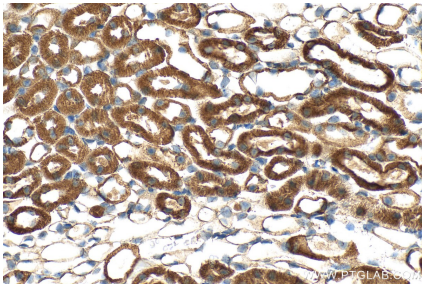
Various lysates were subjected to SDS PAGE followed by western blot with 14923-1-AP (SUCLG1 antibody) at dilution of 1:1000 incubated at room temperature for 1.5 hours.



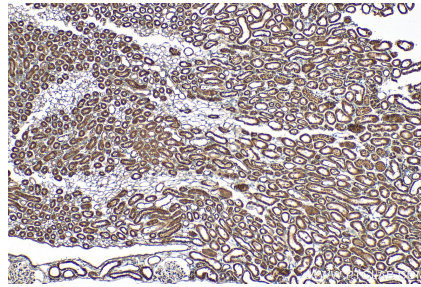
IP result of anti-SUCLG1 (IP:14923-1-AP, 4ug; Detection:14923-1-AP 1:500) with mouse kidney tissue lysate 2800 ug.



Immunohistochemical analysis of paraffin-embedded human liver cancer using 14923-1-AP (SUCLG1 antibody) at dilution of 1:100 (under 40x lens).



Immunohistochemical analysis of paraffin-embedded mouse kidney tissue slide using 14923-1-AP (SUCLG1 antibody) at dilution of 1:200 (under 40x lens). Heat mediated antigen retrieval with Tris-EDTA buffer (pH 9.0).



Immunohistochemical analysis of paraffin-embedded mouse kidney tissue slide using 14923-1-AP (SUCLG1 antibody) at dilution of 1:200 (under 10x lens). Heat mediated antigen retrieval with Tris-EDTA buffer (pH 9.0).