

Nur für Forschungszwecke

# TIM22 Polyklonaler Antikörper

Katalog-Nr.:14927-1-AP

Vorgestelltes Produkt

26 Publikationen



## Allgemeine Informationen

**Katalog-Nr.:**

14927-1-AP

**Größe:**

150ul, Konzentration: 650 µg/ml von Nanodrop und 453 µg/ml durch die Bradford-Methode mit BSA als Standard;

**Wirt:**

Kaninchen

**Isotyp:**

IgG

**Immunogen Katalognummer:**

AG6689

**GenBank-Zugangsnummer:**

BC002324

**GeneID (NCBI):**

29928

**Vollständiger Name:**

translocase of inner mitochondrial membrane 22 homolog (yeast)

**Berechnete Masse:**

20 kDa

**Beobachtete Masse:**

20 kDa

**Reinigungsmethode:**

Antigen-Affinitätsreinigung

**Empfohlene Verdünnungen:**

WB 1:1000-1:8000

IP 0.5-4.0 µg für IP und 1:500-1:2000

für WB

IHC 1:50-1:500

IF 1:50-1:500

## Anwendungen

**Geprüfte Anwendungen:**

IF, IHC, IP, WB, ELISA

**In Publikationen genannte Anwendungen:**

WB

**Getestete Reaktivität:**

Human, Maus, Ratte

**Zitierte Arten:**

Human, Maus

**Hinweis-IHC: Antigendemaskierung mit TE-Puffer pH 9,0 empfohlen. (\*) Wahlweise kann die Antigendemaskierung auch mit Citratpuffer pH 6,0 erfolgen.**

**Positivkontrollen:**

**WB:** HepG2-Zellen, Mauslebergewebe, MCF-7-Zellen, Rattenlebergewebe

**IP:** Mauslebergewebe,

**IHC:** humanes Lebergewebe,

**IF:** HepG2-Zellen,

## Hintergrundinformationen

TIM22 is a translocase localized in mitochondrial inner membrane. It is implicated in import of nuclear-encoded mitochondrial preproteins to the mitochondria. TIM22 is the essential core of protein insertion complex (TIM22 complex) that consists of TIM22, TIM54, TIM18, and TIM12.

## Bemerkenswerte Veröffentlichungen

Verfasser	Pubmed ID	Journal	Anwendung
Paula Clemente	36180430	Nat Commun	WB
Shrijal S Shah	31558683	J Am Soc Nephrol	WB
Anusha Valpadashi	33125709	FEBS Lett	WB

## Lagerung

**Lagerungsbedingungen:**

Bei -20°C lagern. Nach dem Versand ein Jahr lang stabil

**Lagerungspuffer:**

PBS mit 0.02% Natriumazid und 50% Glycerin pH 7.3.

Aliquotieren ist nicht notwendig bei -20°C Lagerung

\*\*\* 20ul-Größen enthalten 0.1% BSA

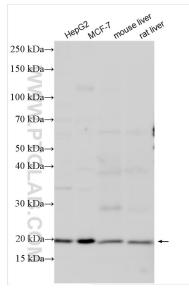
For technical support and original validation data for this product please contact:

T: 1 (888) 4PTGLAB (1-888-478-4522) (toll free in USA), or 1(312) 455-8498 (outside USA)

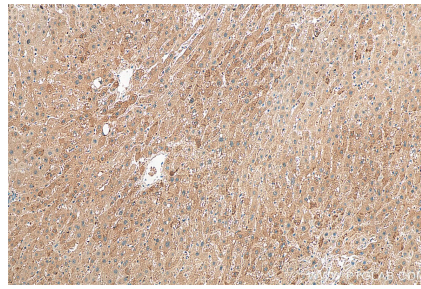
E: proteintech@ptglab.com  
W: ptglab.com

This product is exclusively available under Proteintech Group brand and is not available to purchase from any other manufacturer.

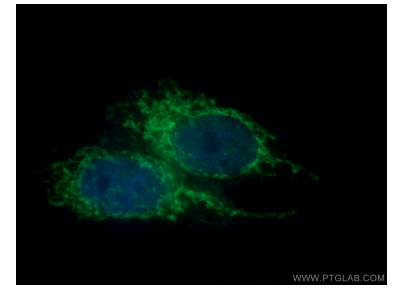
## Ausgewählte Validierungsdaten



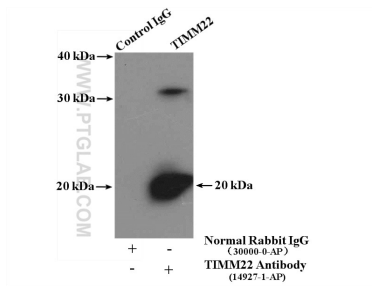
Various lysates were subjected to SDS PAGE followed by western blot with 14927-1-AP (TIM22 antibody) at dilution of 1:4000 incubated at room temperature for 1.5 hours.



Immunohistochemical analysis of paraffin-embedded human liver tissue slide using 14927-1-AP (TIM22 antibody) at dilution of 1:200 (under 10x lens). Heat mediated antigen retrieval with Tris-EDTA buffer (pH 9.0).



Immunofluorescent analysis of (4% PFA) fixed HepG2 cells using 14927-1-AP (TIM22 antibody) at dilution of 1:50 and Alexa Fluor 488-Conjugated AffiniPure Goat Anti-Rabbit IgG(H+L).



IP Result of anti-TIM22 (IP:14927-1-AP, 4ug; Detection:14927-1-AP 1:1000) with mouse liver tissue lysate 4000ug.