

Nur für Forschungszwecke

GCDH Polyklonaler Antikörper

Katalog-Nr.: 14930-1-AP

4 Publikationen



Allgemeine Informationen

Katalog-Nr.: 14930-1-AP	GenBank-Zugangsnummer: BC002579	Reinigungsmethode: Antigen-Affinitätsreinigung
Größe: 150ul, Konzentration: 240 µg/ml von Nanodrop und 140 µg/ml durch die Bradford-Methode mit BSA als Standard;	GeneID (NCBI): 2639	Empfohlene Verdünnungen: WB 1:500-1:3000 IHC 1:50-1:500
Wirt: Kaninchen	Vollständiger Name: glutaryl-Coenzyme A dehydrogenase	
Isotyp: IgG	Berechnete Masse: 48 kDa	
Immunogen Katalognummer: AG6713	Beobachtete Masse: 44-48 kDa	

Anwendungen

Geprüfte Anwendungen: IHC, WB, ELISA	Positivkontrollen: WB : HepG2-Zellen, SH-SY5Y-Zellen
In Publikationen genannte Anwendungen: WB	IHC : humanes Lebergewebe,
Getestete Reaktivität: Human	
Zitierte Arten: Human, Maus, Ratte	

Hinweis-IHC: Antigendemaskierung mit TE-Puffer pH 9,0 empfohlen. (*) Wahlweise kann die Antigendemaskierung auch mit Citratpuffer pH 6,0 erfolgen.

Hintergrundinformationen

GCDH is a nuclear-encoded mitochondrial protein involved in the catabolic pathway of tryptophan, lysine and hydroxylysine. The functional enzyme is a homotetramer of 43.3 kDa subunits that resides in the mitochondrial matrix. GCDH activity reduction leads to predominant accumulation of glutaric (GA) and 3- hydroxyglutaric (3HGA) acids in tissues, mostly brain, and biological fluids of affected patients. GCDH is widely expressed and has the highest levels in liver and kidney, which is consistent with its role in amino acid oxidation. (PMID: 27984186, 33001399)

Bemerkenswerte Veröffentlichungen

Verfasser	Pubmed ID	Journal	Anwendung
Gao Jinzhi J	23658800	PLoS One	WB
Curtis C Hughey	30850319	Mol Metab	WB
Aoao Wang	36618918	Front Pharmacol	WB

Lagerung

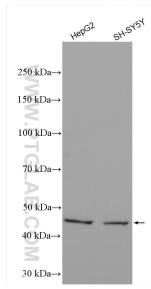
Lagerungsbedingungen:
Bei -20°C lagern. Nach dem Versand ein Jahr lang stabil
Lagerungspuffer:
PBS mit 0.02% Natriumazid und 50% Glycerin pH 7.3.
Aliquotieren ist nicht notwendig bei -20°C Lagerung

*** 20ul-Größen enthalten 0.1% BSA

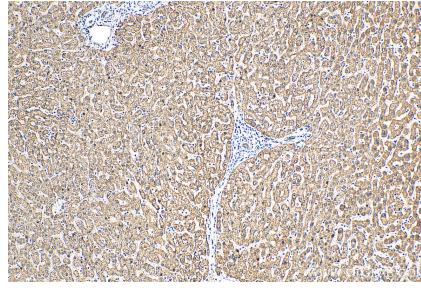
For technical support and original validation data for this product please contact:
T: 1 (888) 4PTGLAB (1-888-478-4522) (toll free in USA), or 1(312) 455-8498 (outside USA)
E: proteintech@ptglab.com
W: ptglab.com

This product is exclusively available under Proteintech Group brand and is not available to purchase from any other manufacturer.

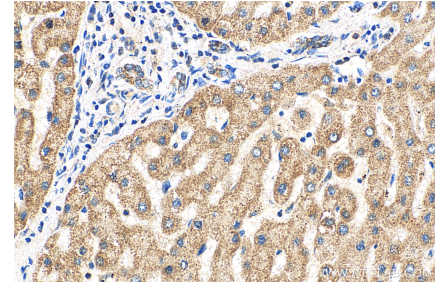
Ausgewählte Validierungsdaten



Various lysates were subjected to SDS PAGE followed by western blot with 14930-1-AP (GCDH antibody) at dilution of 1:1500 incubated at room temperature for 1.5 hours.



Immunohistochemical analysis of paraffin-embedded human liver tissue slide using 14930-1-AP (GCDH antibody) at dilution of 1:200 (under 10x lens). Heat mediated antigen retrieval with Tris-EDTA buffer (pH 9.0).



Immunohistochemical analysis of paraffin-embedded human liver tissue slide using 14930-1-AP (GCDH antibody) at dilution of 1:200 (under 40x lens). Heat mediated antigen retrieval with Tris-EDTA buffer (pH 9.0).