

Nur für Forschungszwecke

BLMH Polyklonaler Antikörper

Katalog-Nr.: 14941-1-AP

3 Publikationen



Allgemeine Informationen

Katalog-Nr.:
14941-1-AP

Größe:
150ul, Konzentration: 400 µg/ml von
Nanodrop und 207 µg/ml durch die
Bradford-Methode mit BSA als
Standard;

Wirt:
Kaninchen

Isotyp:
IgG

Immunogen Katalognummer:
AG6888

GenBank-Zugangsnummer:
BC003616

GeneID (NCBI):
642

Vollständiger Name:
bleomycin hydrolase

Berechnete Masse:
53 kDa

Beobachtete Masse:
50 kDa

Reinigungsmethode:

Antigen-Affinitätsreinigung

Empfohlene Verdünnungen:

WB 1:500-1:3000
IP 0.5-4.0 µg für IP und 1:500-1:2000
für WB
IHC 1:20-1:200
IF 1:50-1:500

Anwendungen

Geprüfte Anwendungen:

IF, IHC, IP, WB, ELISA

In Publikationen genannte Anwendungen:

IF, IHC, WB

Getestete Reaktivität:

Human, Maus, Ratte

Zitierte Arten:

Hamster, Human, Maus

Hinweis-IHC: Antigendemaskierung mit TE-Puffer pH 9,0 empfohlen. (*) Wahlweise kann die Antigendemaskierung auch mit Citratpuffer pH 6,0 erfolgen.

Positivkontrollen:

WB: humanes Kolongewebe, Mausmilzgewebe, Maus-Pankreasgewebe

IP: Maushautgewebe,

IHC: humanes Kolonkarzinomgewebe,

IF: HeLa-Zellen,

Hintergrundinformationen

BLMH (Bleomycin hydrolase) is also named as BH, BMH and belongs to the peptidase C1 family. The gene is expressed in many human tissues with elevated expression levels found in testis, skeletal muscle, and pancreas, and low levels of expression in colon and peripheral blood leukocytes (PMID:8639621). The protein catalyzes the inactivation of the antitumor drug BLM (a glycopeptide) by hydrolyzing the carboxamide bond of its B-aminoalaninamide moiety thus protecting normal and malignant cells from BLM toxicity. BH-immunoreactivity is essentially located in the cytoplasm and at the outer membrane of the rough endoplasmic reticulum of epithelial cells of the kidney, as well as in that of hepatocytes of the liver (PMID:17158865).

Bemerkenswerte Veröffentlichungen

Verfasser	Pubmed ID	Journal	Anwendung
Ljudmila Solovjeva	26458748	BMC Mol Biol	IF
Bin Chen	36484368	Int J Oncol	IHC
Munehiro Tsurumachi	37003921	J Dermatol Sci	WB

Lagerung

Lagerungsbedingungen:

Bei -20°C lagern. Nach dem Versand ein Jahr lang stabil

Lagerungspuffer:

PBS mit 0.02% Natriumazid und 50% Glycerin pH 7.3.

Aliquotieren ist nicht notwendig bei -20°C Lagerung

*** 20ul-Größen enthalten 0.1% BSA

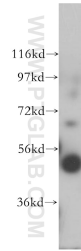
For technical support and original validation data for this product please contact:

T: 1 (888) 4PTGLAB (1-888-478-4522) (toll free in USA), or 1(312) 455-8498 (outside USA)

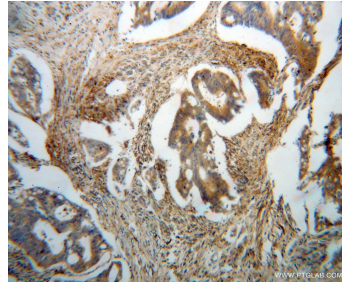
E: proteintech@ptglab.com
W: ptglab.com

This product is exclusively available under Proteintech Group brand and is not available to purchase from any other manufacturer.

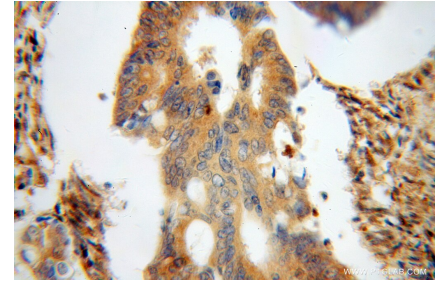
Ausgewählte Validierungsdaten



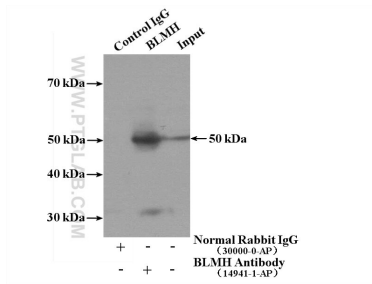
human colon tissue were subjected to SDS PAGE followed by western blot with 14941-1-AP (BLMH antibody) at dilution of 1:600 incubated at room temperature for 1.5 hours.



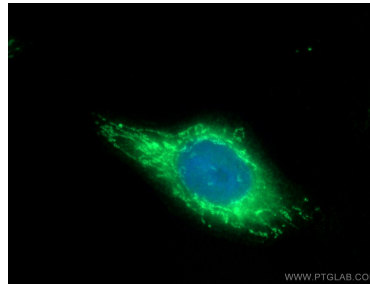
Immunohistochemical analysis of paraffin-embedded human colon cancer using 14941-1-AP (BLMH antibody) at dilution of 1:100 (under 10x lens).



Immunohistochemical analysis of paraffin-embedded human colon cancer using 14941-1-AP (BLMH antibody) at dilution of 1:100 (under 40x lens).



IP Result of anti-BLMH (IP:14941-1-AP, 4ug; Detection:14941-1-AP 1:1000) with mouse skin tissue lysate 3200ug.



Immunofluorescent analysis of (-20°C Ethanol) fixed HeLa cells using 14941-1-AP (BLMH antibody) at dilution of 1:50 and Alexa Fluor 488-conjugated AffiniPure Goat Anti-Rabbit IgG(H+L).