

Nur für Forschungszwecke

GGPS1 Polyklonaler Antikörper

Katalog-Nr.: 14944-1-AP

Vorgestelltes Produkt

10 Publikationen



Allgemeine Informationen

Katalog-Nr.:
14944-1-AP

Größe:
150ul, Konzentration: 400 µg/ml von
Nanodrop und 233 µg/ml durch die
Bradford-Methode mit BSA als
Standard;

Wirt:
Kaninchen

Isotyp:
IgG

Immunogen Katalognummer:
AG6745

GenBank-Zugangsnummer:
BC067768

GeneID (NCBI):
9453

Vollständiger Name:
geranylgeranyl diphosphate synthase
1

Berechnete Masse:
35 kDa

Beobachtete Masse:
35 kDa

Reinigungsmethode:

Antigen-Affinitätsreinigung

Empfohlene Verdünnungen:

WB 1:500-1:1000
IP 0.5-4.0 µg für IP und 1:500-1:1000
für WB
IHC 1:20-1:200

Anwendungen

Geprüfte Anwendungen:

IHC, IP, WB, ELISA

In Publikationen genannte Anwendungen:

FC, IF, IHC, WB

Getestete Reaktivität:

Human, Maus

Zitierte Arten:

Human, Maus

**Hinweis-IHC: Antigenmaskierung mit TE-
Puffer pH 9,0 empfohlen. (*) Wahlweise
kann die Antigenmaskierung auch mit
Citratpuffer pH 6,0 erfolgen.**

Positivkontrollen:

WB: Maushirngewebe, humanes Herzgewebe,
humanes Hodengewebe, humanes Plazenta-Gewebe,
Maus-Blasengewebe

IP: Maushirngewebe,

IHC: humanes Nierengewebe, humanes
Hodengewebe, humanes Lebergewebe

Hintergrundinformationen

GGPS1(Geranylgeranyl pyrophosphate synthase) belongs to the FPP/GGPP synthase family and catalyzes the synthesis of GGPP, an important molecule responsible for the C20-prenylation of protein and for the regulation of a nuclear hormone receptor. GGPP synthase purified from bovine brain is reported to be a homo-oligomer (150-195 kDa) with a molecular mass of 37.5 kDa for the monomer. This is consistent with the calculated molecular mass (35 kDa) of mouse and human GGPP synthases (PMID:10101267).

Bemerkenswerte Veröffentlichungen

Verfasser	Pubmed ID	Journal	Anwendung
Dahuan Li	34530204	Int Immunopharmacol	FC
Xiaoxia Wang	29377583	J Cell Mol Med	WB,IHC
Wujian Xu	30652497	Am J Physiol Lung Cell Mol Physiol	IHC,WB

Lagerung

Lagerungsbedingungen:

Bei -20°C lagern. Nach dem Versand ein Jahr lang stabil

Lagerungspuffer:

PBS mit 0.02% Natriumazid und 50% Glycerin pH 7.3.

Aliquotieren ist nicht notwendig bei -20°C Lagerung

***** 20ul-Größen enthalten 0.1% BSA**

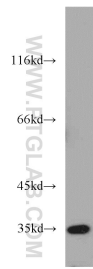
For technical support and original validation data for this product please contact:

T: 1 (888) 4PTGLAB (1-888-478-4522) (toll free
in USA), or 1(312) 455-8498 (outside USA)

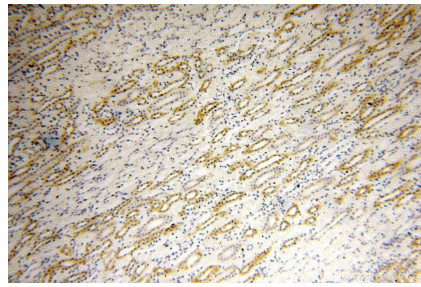
E: proteintech@ptglab.com
W: ptglab.com

**This product is exclusively available under Proteintech
Group brand and is not available to purchase from any
other manufacturer.**

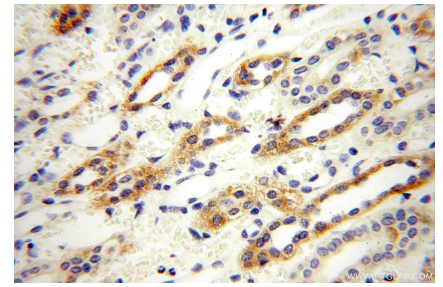
Ausgewählte Validierungsdaten



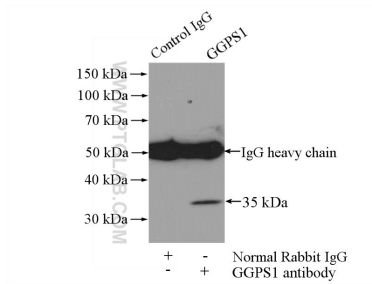
mouse brain tissue were subjected to SDS PAGE followed by western blot with 14944-1-AP (GGPS1 antibody) at dilution of 1:500 incubated at room temperature for 1.5 hours.



Immunohistochemical analysis of paraffin-embedded human kidney using 14944-1-AP (GGPS1 antibody) at dilution of 1:100 (under 10x lens).



Immunohistochemical analysis of paraffin-embedded human kidney using 14944-1-AP (GGPS1 antibody) at dilution of 1:100 (under 40x lens).



IP Result of anti-GGPS1 (IP:14944-1-AP, 4 μ g; Detection:14944-1-AP 1:500) with mouse brain tissue lysate 2640 μ g.