

Nur für Forschungszwecke

# LMOD3 Polyklonaler Antikörper

Katalog-Nr.: 14948-1-AP

Vorgestelltes Produkt

15 Publikationen



## Allgemeine Informationen

Katalog-Nr.:  
14948-1-AP

Größe:  
150ul, Konzentration: 700 µg/ml von  
Nanodrop und 387 µg/ml durch die  
Bradford-Methode mit BSA als  
Standard;

Wirt:  
Kaninchen

Isotyp:  
IgG

Immunogen Katalognummer:  
AG6758

GenBank-Zugangsnummer:  
BC039202

GeneID (NCBI):  
56203

Vollständiger Name:  
leiomodlin 3 (fetal)

Berechnete Masse:  
65 kDa

Beobachtete Masse:  
65-70 kDa

Reinigungsmethode:

Antigen-Affinitätsreinigung

Empfohlene Verdünnungen:

WB 1:2000-1:10000

IP 0.5-4.0 µg für IP und 1:500-1:1000  
für WB

IHC 1:20-1:200

## Anwendungen

Geprüfte Anwendungen:

IHC, IP, WB, ELISA

In Publikationen genannte Anwendungen:

IF, IHC, WB

Getestete Reaktivität:

Human, Maus, Ratte

Zitierte Arten:

Human, Maus, Zebrafisch, Krallenfrosch (Xenopus)

**Hinweis-IHC: Antigendemaskierung mit TE-Puffer pH 9,0 empfohlen. (\*) Wahlweise kann die Antigendemaskierung auch mit Citratpuffer pH 6,0 erfolgen.**

Positivkontrollen:

WB: Maus-Skelettmuskelgewebe, Mausherzgewebe,  
Ratten-Skelettmuskelgewebe

IP: Maus-Skelettmuskelgewebe,

IHC: humanes Herzgewebe, humanes  
Skelettmuskelgewebe

## Hintergrundinformationen

The gene encoding LMOD3 has not been characterized so far and very limited information of its function has been reported. Nanda et al. found that the expression of mouse LMOD3 mRNA is restricted largely to cardiac and skeletal muscle through RT-PCR analysis (PMID: 22157009). Two isoforms of LMOD3 may exist due to the alternative splicing, whose molecular weights are predicted as 65 kDa and 40 kDa, respectively (Uniprot). This antibody was raised against the N-terminal region of human LMOD3. It detects a double bands around 80 kDa and 65 kDa in heart and skeletal muscle lysates. The reason causing the discrepancy between the predicted and observed molecular weight is not clear.

## Bemerkenswerte Veröffentlichungen

Verfasser	Pubmed ID	Journal	Anwendung
Michaela Yuen	25250574	J Clin Invest	WB, IF
Tongbin Wu	29078393	Proc Natl Acad Sci U S A	WB
Christopher T Pappas	26487682	Proc Natl Acad Sci U S A	WB

## Lagerung

Lagerungsbedingungen:

Bei -20°C lagern. Nach dem Versand ein Jahr lang stabil

Lagerungspuffer:

PBS mit 0.02% Natriumazid und 50% Glycerin pH 7.3.

Aliquotieren ist nicht notwendig bei -20°C Lagerung

\*\*\* 20ul-Größen enthalten 0.1% BSA

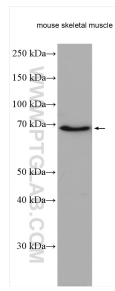
For technical support and original validation data for this product please contact:

T: 1 (888) 4PTGLAB (1-888-478-4522) (toll free  
in USA), or 1(312) 455-8498 (outside USA)

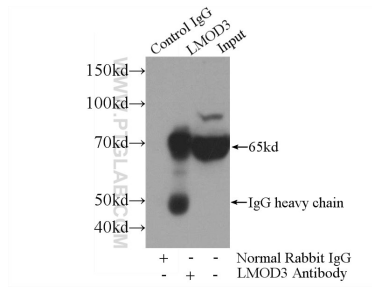
E: proteintech@ptglab.com  
W: ptglab.com

This product is exclusively available under Proteintech Group brand and is not available to purchase from any other manufacturer.

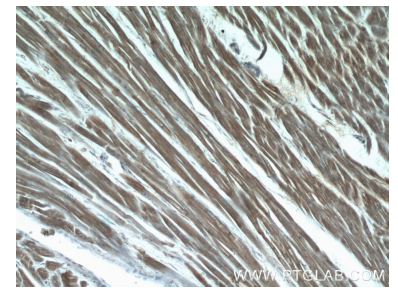
## Ausgewählte Validierungsdaten



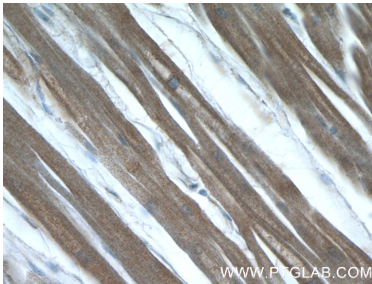
Mouse skeletal muscle lysates were subjected to SDS PAGE followed by western blot with 14948-1-AP (LMOD3 antibody) at dilution of 1:5000 incubated at room temperature for 1.5 hours.



IP Result of anti-LMOD3 (IP:14948-1-AP, 4ug; Detection:14948-1-AP 1:700) with mouse skeletal muscle tissue lysate 3600ug.



Immunohistochemical analysis of paraffin-embedded human heart tissue slide using 14948-1-AP (LMOD3 Antibody) at dilution of 1:50 (under 10x lens).



Immunohistochemical analysis of paraffin-embedded human heart tissue slide using 14948-1-AP (LMOD3 Antibody) at dilution of 1:50 (under 40x lens).