

Nur für Forschungszwecke

# Kir6.1 Polyklonaler Antikörper

Katalog-Nr.:14954-1-AP

2 Publikationen



## Allgemeine Informationen

**Katalog-Nr.:**  
14954-1-AP

**Größe:**  
150ul, Konzentration: 1000 µg/ml von 3764  
Nanodrop und 433 µg/ml durch die  
Bradford-Methode mit BSA als  
Standard;

**Wirt:**  
Kaninchen

**Isotyp:**  
IgG

**Immunogen Katalognummer:**  
AG6792

**GenBank-Zugangsnummer:**  
BC000544

**GeneID (NCBI):**  
**Vollständiger Name:**  
potassium inwardly-rectifying  
channel, subfamily J, member 8

**Berechnete Masse:**  
48 kDa

**Beobachtete Masse:**  
51 kDa

**Reinigungsmethode:**  
Antigen-Affinitätsreinigung

**Empfohlene Verdünnungen:**  
WB 1:500-1:2000  
IP 0.5-4.0 µg für IP und 1:200-1:1000  
für WB  
IF 1:10-1:100

## Anwendungen

**Geprüfte Anwendungen:**  
IF, IP, WB, ELISA

**In Publikationen genannte Anwendungen:**  
IF, WB

**Getestete Reaktivität:**  
Human, Maus, Ratte

**Zitierte Arten:**  
Maus, Ratte

**Positivkontrollen:**

WB : Mausmilzgewebe,

IP : Mausmilzgewebe,

IF : HepG2-Zellen,

## Hintergrundinformationen

### Bemerkenswerte Veröffentlichungen

| Verfasser   | Pubmed ID | Journal                | Anwendung |
|-------------|-----------|------------------------|-----------|
| Cheng Qian  | 36198341  | Brain Behav Immun      | WB,IF     |
| Qinghua Liu | 35880674  | Pharmacol Res Perspect | WB        |

## Lagerung

**Lagerungsbedingungen:**

Bei -20°C lagern. Nach dem Versand ein Jahr lang stabil

**Lagerungspuffer:**

PBS mit 0.02% Natriumazid und 50% Glycerin pH 7.3.

Aliquotieren ist nicht notwendig bei -20°C Lagerung

\*\*\* 20ul-Größen enthalten 0.1% BSA

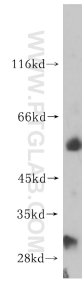
For technical support and original validation data for this product please contact:

T: 1 (888) 4PTGLAB (1-888-478-4522) (toll free  
in USA), or 1(312) 455-8498 (outside USA)

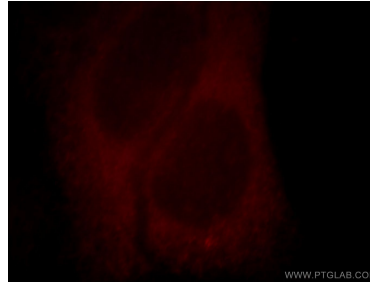
E: proteintech@ptglab.com  
W: ptglab.com

This product is exclusively available under Proteintech Group brand and is not available to purchase from any other manufacturer.

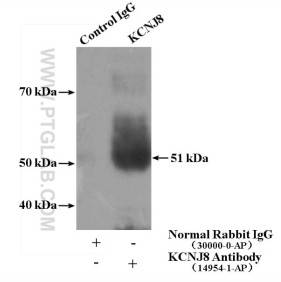
## Ausgewählte Validierungsdaten



mouse spleen tissue were subjected to SDS PAGE followed by western blot with 14954-1-AP (Kir6.1 antibody) at dilution of 1:300 incubated at room temperature for 1.5 hours.



Immunofluorescent analysis of HepG2 cells, using KCNJ8 antibody 14954-1-AP at 1:25 dilution and Rhodamine-labeled goat anti-rabbit IgG (red).



IP Result of anti-Kir6.1 (IP:14954-1-AP, 4ug; Detection:14954-1-AP 1:300) with mouse spleen tissue lysate 4000ug.