

Nur für Forschungszwecke

RPS15 Polyklonaler Antikörper

Katalog-Nr.:14957-1-AP

6 Publikationen



Allgemeine Informationen

Katalog-Nr.: 14957-1-AP	GenBank-Zugangsnummer: BC064908	Reinigungsmethode: Antigen-Affinitätsreinigung
Größe: 150ul, Konzentration: 400 µg/ml von Nanodrop und 200 µg/ml durch die Bradford-Methode mit BSA als Standard;	GeneID (NCBI): 6209	Empfohlene Verdünnungen: WB 1:500-1:2400 IHC 1:20-1:200 IF 1:20-1:200
Wirt: Kaninchen	Vollständiger Name: ribosomal protein S15	
Isotyp: IgG	Berechnete Masse: 17 kDa	
Immunogen Katalognummer: AG6795	Beobachtete Masse: 17 kDa	

Anwendungen

Geprüfte Anwendungen: IF, IHC, WB, ELISA	Positivkontrollen: WB : humanes Lebergewebe, HeLa-Zellen, L02-Zellen, Maushirngewebe, Mauslebergewebe IHC : humanes Leberkarzinomgewebe, IF : HeLa-Zellen,
In Publikationen genannte Anwendungen: IF, WB	
Getestete Reaktivität: Human, Maus, Ratte	
Zitierte Arten: Human	
Hinweis-IHC: Antigendemaskierung mit TE-Puffer pH 9,0 empfohlen. (*) Wahlweise kann die Antigendemaskierung auch mit Citratpuffer pH 6,0 erfolgen.	

Hintergrundinformationen

RPS15, also named as RIG protein or Small ribosomal subunit protein uS19, is a 145 amino acid protein, which belongs to the universal ribosomal protein uS19 family. RPS15 is a ribosomal small subunit assembly and involved in nuclear-transcribed mRNA catabolic process, nonsense-mediated decay.

Bemerkenswerte Veröffentlichungen

Verfasser	Pubmed ID	Journal	Anwendung
Long Jiang	28502657	Curr Biol	WB
Kehui Xiang	34213414	Elife	WB
Diego Acosta-Alvear	30582518	Elife	WB

Lagerung

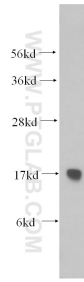
Lagerungsbedingungen:
Bei -20°C lagern. Nach dem Versand ein Jahr lang stabil
Lagerungspuffer:
PBS mit 0.02% Natriumazid und 50% Glycerin pH 7.3.
Aliquotieren ist nicht notwendig bei -20°C Lagerung

*** 20ul-Größen enthalten 0.1% BSA

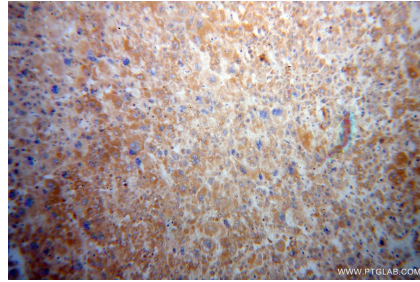
For technical support and original validation data for this product please contact:
T: 1 (888) 4PTGLAB (1-888-478-4522) (toll free in USA), or 1(312) 455-8498 (outside USA)
E: proteintech@ptglab.com
W: ptglab.com

This product is exclusively available under Proteintech Group brand and is not available to purchase from any other manufacturer.

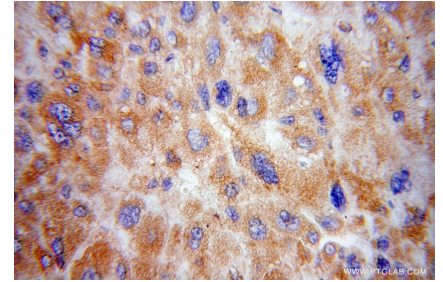
Ausgewählte Validierungsdaten



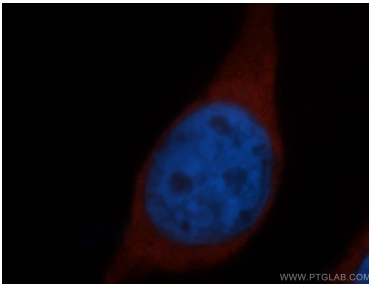
human liver tissue were subjected to SDS PAGE followed by western blot with 14957-1-AP (RPS15 antibody) at dilution of 1:500 incubated at room temperature for 1.5 hours.



Immunohistochemical analysis of paraffin-embedded human liver cancer using 14957-1-AP (RPS15 antibody) at dilution of 1:100 (under 10x lens).



Immunohistochemical analysis of paraffin-embedded human liver cancer using 14957-1-AP (RPS15 antibody) at dilution of 1:100 (under 40x lens).



Immunofluorescent analysis of HeLa cells, using RPS15 antibody 14957-1-AP at 1:50 dilution and Rhodamine-labeled goat anti-rabbit IgG (red). Blue pseudocolor = DAPI (fluorescent DNA dye).