

Nur für Forschungszwecke

RBM8A,Y14 Polyklonaler Antikörper



Katalog-Nr.:14958-1-AP

Vorgestelltes Produkt

4 Publikationen

Allgemeine Informationen

Katalog-Nr.:
14958-1-AP

Größe:
150ul, Konzentration: 450 µg/ml von
Nanodrop und 220 µg/ml durch die
Bradford-Methode mit BSA als
Standard;

Wirt:
Kaninchen

Isotyp:
IgG

Immunogen Katalognummer:
AG6800

GenBank-Zugangsnummer:
BC017088

GeneID (NCBI):
9939

Vollständiger Name:
RNA binding motif protein 8A

Berechnete Masse:
20 kDa

Beobachtete Masse:
24 kDa

Reinigungsmethode:
Antigen-Affinitätsreinigung

Empfohlene Verdünnungen:
WB 1:500-1:3000
IP 0.5-4.0 µg für IP und 1:500-1:1000
für WB
IHC 1:50-1:500
IF 1:50-1:500

Anwendungen

Geprüfte Anwendungen:

IF, IHC, IP, WB, ELISA

In Publikationen genannte Anwendungen:

IF, IHC, WB

Getestete Reaktivität:

Human, Maus, Ratte

Zitierte Arten:

Human, Maus

Hinweis-IHC: Antigenmaskierung mit TE-Puffer pH 9,0 empfohlen. (*) Wahlweise kann die Antigenmaskierung auch mit Citratpuffer pH 6,0 erfolgen.

Positivkontrollen:

WB: HEK-293T-Zellen, HeLa-Zellen, Jurkat-Zellen, MDA-MB-453s-Zellen

IP: HeLa-Zellen,

IHC: humanes Hirngewebe, humanes Eierstockgewebe, humanes Hodengewebe, humanes Milzgewebe

IF: HeLa-Zellen,

Hintergrundinformationen

Bemerkenswerte Veröffentlichungen

Verfasser	Pubmed ID	Journal	Anwendung
Yan Lin	34804926	Front Oncol	WB,IHC
Xiaojin Song	35568705	Cell Death Discov	WB
Mi Kyung Park	34879239	Cell Metab	WB

Lagerung

Lagerungsbedingungen:

Bei -20°C lagern. Nach dem Versand ein Jahr lang stabil

Lagerungspuffer:

PBS mit 0.02% Natriumazid und 50% Glycerin pH 7.3.

Aliquotieren ist nicht notwendig bei -20°C Lagerung

*** 20ul-Größen enthalten 0.1% BSA

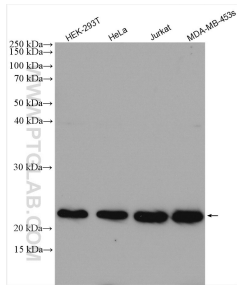
For technical support and original validation data for this product please contact:

T: 1 (888) 4PTGLAB (1-888-478-4522) (toll free in USA), or 1(312) 455-8498 (outside USA)

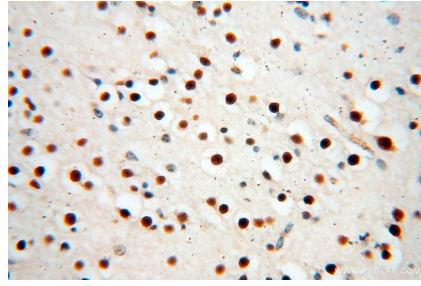
E: proteintech@ptglab.com
W: ptglab.com

This product is exclusively available under Proteintech Group brand and is not available to purchase from any other manufacturer.

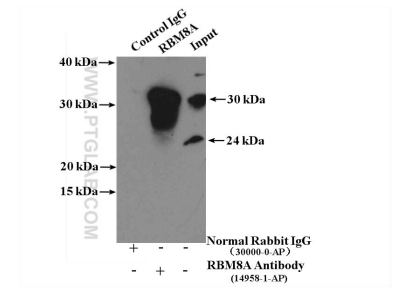
Ausgewählte Validierungsdaten



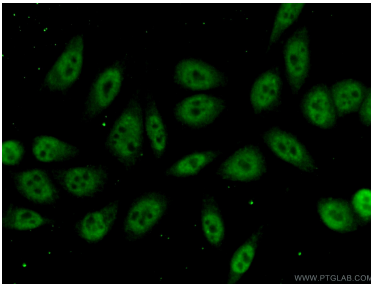
Various lysates were subjected to SDS PAGE followed by western blot with 14958-1-AP (RBM8A,Y14 antibody) at dilution of 1:1500 incubated at room temperature for 1.5 hours.



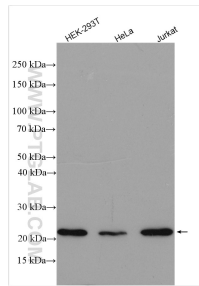
Immunohistochemical analysis of paraffin-embedded human brain using 14958-1-AP (RBM8A,Y14 antibody) at dilution of 1:100 (under 40x lens).



IP Result of anti-RBM8A, Y14 (IP:14958-1-AP, 4ug; Detection:14958-1-AP 1:500) with HeLa cells lysate 3200ug.



Immunofluorescent analysis of (10% Formaldehyde) fixed HeLa cells using 14958-1-AP (RBM8A,Y14 antibody) at dilution of 1:50 and Alexa Fluor 488-conjugated AffiniPure Goat Anti-Rabbit IgG(H+L).



Various lysates were subjected to SDS PAGE followed by western blot with 14958-1-AP (RBM8A,Y14 antibody) at dilution of 1:3000 incubated at room temperature for 1.5 hours.