

Nur für Forschungszwecke

SERPINB6 Polyklonaler Antikörper

Katalog-Nr.:14962-1-AP

4 Publikationen



Allgemeine Informationen

Katalog-Nr.:
14962-1-AP

Größe:
150ul, Konzentration: 450 µg/ml von
Nanodrop und 240 µg/ml durch die
Bradford-Methode mit BSA als
Standard;

Wirt:
Kaninchen

Isotyp:
IgG

Immunogen Katalognummer:
AG6824

GenBank-Zugangsnummer:
BC001394

GeneID (NCBI):
5269

Vollständiger Name:
serpin peptidase inhibitor, clade B
(ovalbumin), member 6

Berechnete Masse:
43 kDa

Beobachtete Masse:
42 kDa

Reinigungsmethode:

Antigen-Affinitätsreinigung

Empfohlene Verdünnungen:

WB 1:2000-1:18000

IP 0.5-4.0 µg für IP und 1:500-1:1000

für WB

IHC 1:20-1:200

Anwendungen

Geprüfte Anwendungen:

IHC, IP, WB, ELISA

In Publikationen genannte Anwendungen:

IHC, WB

Getestete Reaktivität:

Human, Maus

Zitierte Arten:

Human, Maus

**Hinweis-IHC: Antigenmaskierung mit TE-
Puffer pH 9,0 empfohlen. (*) Wahlweise
kann die Antigenmaskierung auch mit
Citratpuffer pH 6,0 erfolgen.**

Positivkontrollen:

WB : HeLa-Zellen, HepG2-Zellen, humanes Plazenta-
Gewebe, Maus-Skelettmuskelgewebe, MCF-7-Zellen

IP : humanes Plazenta-Gewebe,

IHC : humanes Skelettmuskelgewebe,

Hintergrundinformationen

Bemerkenswerte Veröffentlichungen

Verfasser	Pubmed ID	Journal	Anwendung
Flora Cozzolino	32886703	PLoS One	WB
Yu-Jie Zhou	36216310	Cell Mol Gastroenterol Hepatol	WB,IHC
Hiroki Nakata	28455723	Cell Tissue Res	WB

Lagerung

Lagerungsbedingungen:

Bei -20°C lagern. Nach dem Versand ein Jahr lang stabil

Lagerungspuffer:

PBS mit 0.02% Natriumazid und 50% Glycerin pH 7.3.

Aliquotieren ist nicht notwendig bei -20°C Lagerung

*** 20ul-Größen enthalten 0.1% BSA

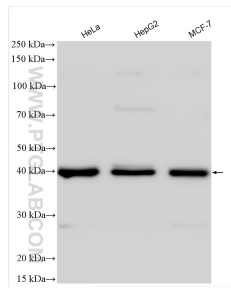
For technical support and original validation data for this product please contact:

T: 1 (888) 4PTGLAB (1-888-478-4522) (toll free
in USA), or 1(312) 455-8498 (outside USA)

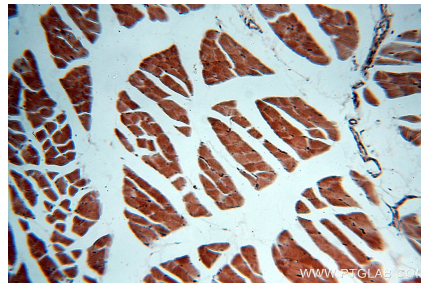
E: proteintech@ptglab.com
W: ptglab.com

This product is exclusively available under Proteintech
Group brand and is not available to purchase from any
other manufacturer.

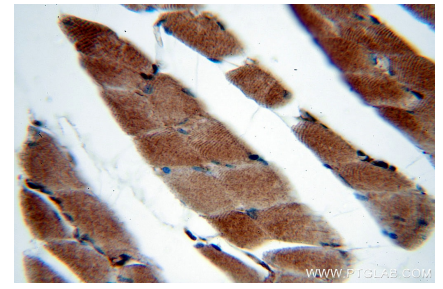
Ausgewählte Validierungsdaten



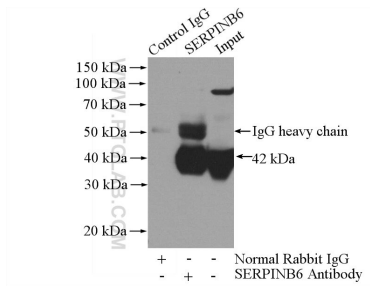
Various lysates were subjected to SDS PAGE followed by western blot with 14962-1-AP (SERPINB6 antibody) at dilution of 1:9000 incubated at room temperature for 1.5 hours.



Immunohistochemical analysis of paraffin-embedded human skeletal muscle using 14962-1-AP (SERPINB6 antibody) at dilution of 1:50 (under 10x lens).



Immunohistochemical analysis of paraffin-embedded human skeletal muscle using 14962-1-AP (SERPINB6 antibody) at dilution of 1:50 (under 40x lens).



IP Result of anti-SERPINB6 (IP:14962-1-AP, 4ug; Detection:14962-1-AP 1:500) with human placenta tissue lysate 1520ug.