

Nur für Forschungszwecke

# SLC25A39 Polyklonaler Antikörper

Katalog-Nr.:14963-1-AP

2 Publikationen



## Allgemeine Informationen

<b>Katalog-Nr.:</b> 14963-1-AP	<b>GenBank-Zugangsnummer:</b> BC001398	<b>Reinigungsmethode:</b> Antigen-Affinitätsreinigung
<b>Größe:</b> 150ul , Konzentration: 673 µg/ml durch die Bradford-Methode mit BSA als Standard;	<b>GeneID (NCBI):</b> 51629	<b>Empfohlene Verdünnungen:</b> WB 1:200-1:1000 IHC 1:50-1:500
<b>Wirt:</b> Kaninchen	<b>Vollständiger Name:</b> solute carrier family 25, member 39	
<b>Isotyp:</b> IgG	<b>Berechnete Masse:</b> 39 kDa	
<b>Immunogen Katalognummer:</b> AG6825	<b>Beobachtete Masse:</b> 39 kDa	

## Anwendungen

<b>Geprüfte Anwendungen:</b> IHC, WB, ELISA	<b>Positivkontrollen:</b> WB : Maushirngewebe, Mauslebergewebe IHC : Mausnierengewebe,
<b>In Publikationen genannte Anwendungen:</b> IF, WB	
<b>Getestete Reaktivität:</b> Human, Maus	
<b>Zitierte Arten:</b> Human	
<b>Hinweis-IHC: Antigenmaskierung mit TE-Puffer pH 9,0 empfohlen. (*) Wahlweise kann die Antigenmaskierung auch mit Citratpuffer pH 6,0 erfolgen.</b>	

## Hintergrundinformationen

SLC25A39, a member of the mitochondrial carrier family, is a mitochondrial transporter for basic amino acids localized to mitochondria. SLC25A39 can be expressed in human testis, kidney, heart, brain, liver and spleen. It has been reported that SLC25A39 is essential for heme biosynthesis in mammals. SLC25A29 is associated with mitochondrial protein synthesis and amino acid degradation. (PMID: 19656490, 11139402, 24652292)

## Bemerkenswerte Veröffentlichungen

Verfasser	Pubmed ID	Journal	Anwendung
Ying Wang	34707288	Nature	WB,IF
Xiaojian Shi	35513392	Nat Commun	WB

## Lagerung

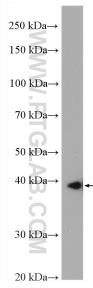
**Lagerungsbedingungen:**  
Bei -20°C lagern. Nach dem Versand ein Jahr lang stabil  
**Lagerungspuffer:**  
PBS mit 0.02% Natriumazid und 50% Glycerin pH 7.3.  
Aliquotieren ist nicht notwendig bei -20°C Lagerung

\*\*\* 20ul-Größen enthalten 0.1% BSA

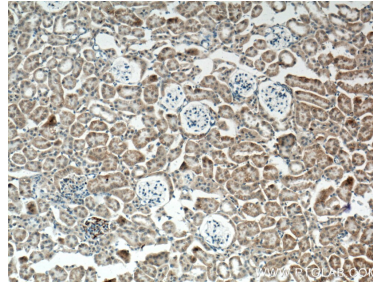
For technical support and original validation data for this product please contact:  
T: 1 (888) 4PTGLAB (1-888-478-4522) (toll free in USA), or 1(312) 455-8498 (outside USA)  
E: proteintech@ptglab.com  
W: ptglab.com

This product is exclusively available under Proteintech Group brand and is not available to purchase from any other manufacturer.

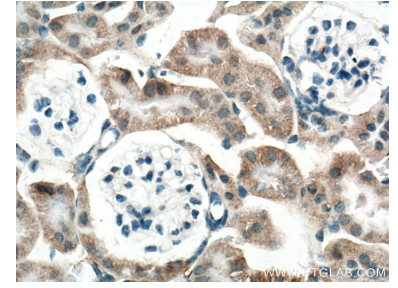
## Ausgewählte Validierungsdaten



mouse brain tissue were subjected to SDS PAGE followed by western blot with 14963-1-AP (SLC25A39 antibody) at dilution of 1:300 incubated at room temperature for 1.5 hours.



Immunohistochemical analysis of paraffin-embedded mouse kidney tissue slide using 14963-1-AP (SLC25A39 antibody) at dilution of 1:200 (under 10x lens. Heat mediated antigen retrieval with Tris-EDTA buffer (pH 9.0).



Immunohistochemical analysis of paraffin-embedded mouse kidney tissue slide using 14963-1-AP (SLC25A39 antibody) at dilution of 1:200 (under 40x lens. Heat mediated antigen retrieval with Tris-EDTA buffer (pH 9.0).