

Nur für Forschungszwecke

# KATNB1 Polyklonaler Antikörper

Katalog-Nr.:14969-1-AP

Vorgestelltes Produkt

10 Publikationen



## Allgemeine Informationen

**Katalog-Nr.:**  
14969-1-AP

**Größe:**  
150ul, Konzentration: 450 µg/ml von Nanodrop und 300 µg/ml durch die Bradford-Methode mit BSA als Standard;

**Wirt:**  
Kaninchen

**Isotyp:**  
IgG

**Immunogen Katalognummer:**  
AG6836

**GenBank-Zugangsnummer:**  
BC001353

**GeneID (NCBI):**  
10300

**Vollständiger Name:**  
katanin p80 (WD repeat containing) subunit B 1

**Berechnete Masse:**  
72 kDa

**Beobachtete Masse:**  
72-80 kDa

**Reinigungsmethode:**

Antigen-Affinitätsreinigung

**Empfohlene Verdünnungen:**

WB 1:1000-1:6000

IP 0.5-4.0 ug für IP und 1:500-1:1000 für WB

IF 1:50-1:500

## Anwendungen

**Geprüfte Anwendungen:**

IF, IP, WB, ELISA

**In Publikationen genannte Anwendungen:**

IF, WB

**Getestete Reaktivität:**

Human, Maus, Ratte

**Zitierte Arten:**

Human, Maus

**Positivkontrollen:**

**WB:** A431-Zellen, HepG2-Zellen, Maus-Skelettmuskelgewebe

**IP:** HeLa-Zellen,

**IF:** HeLa-Zellen,

## Hintergrundinformationen

Katanin p80 WD40-containing subunit B1 is a protein that in humans is encoded by the KATNB1 gene. Microtubules, polymers of alpha and beta tubulin subunits, form the mitotic spindle of a dividing cell and help to organize membranous organelles during interphase. Katanin is a heterodimer that consists of a 60 kDa ATPase (p60 subunit A 1) and an 80 kDa accessory protein (p80 subunit B 1). The p60 subunit acts to sever and disassemble microtubules, while the p80 subunit targets the enzyme to the centrosome. Katanin is a member of the AAA family of ATPases.

## Bemerkenswerte Veröffentlichungen

Verfasser	Pubmed ID	Journal	Anwendung
Michael D Chua	31595676	Anat Rec (Hoboken)	
Michael Dominic Chua	30415487	Cell Microbiol	IF
Feng Gao	31185410	Eur J Med Chem	WB

## Lagerung

**Lagerungsbedingungen:**

Bei -20°C lagern. Nach dem Versand ein Jahr lang stabil

**Lagerungspuffer:**

PBS mit 0.02% Natriumazid und 50% Glycerin pH 7.3.

Aliquotieren ist nicht notwendig bei -20°C Lagerung

**\*\*\* 20ul-Größen enthalten 0.1% BSA**

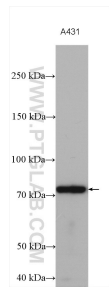
For technical support and original validation data for this product please contact:

T: 1 (888) 4PTGLAB (1-888-478-4522) (toll free in USA), or 1(312) 455-8498 (outside USA)

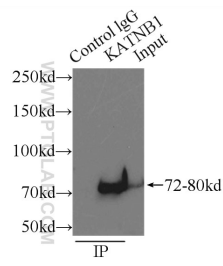
E: proteintech@ptglab.com  
W: ptglab.com

**This product is exclusively available under Proteintech Group brand and is not available to purchase from any other manufacturer.**

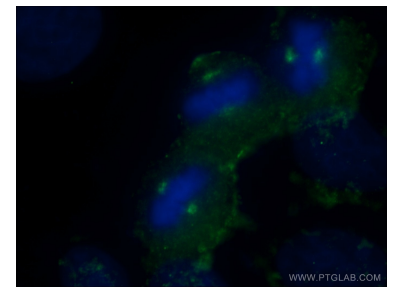
## Ausgewählte Validierungsdaten



A431 cells were subjected to SDS PAGE followed by western blot with 14969-1-AP (KATNB1 antibody) at dilution of 1:3000 incubated at room temperature for 1.5 hours.



IP Result of anti-KATNB1 (IP:14969-1-AP, 3ug; Detection:14969-1-AP 1:500) with HeLa cells lysate 3000ug.



Immunofluorescent analysis of (-20°C Ethanol) fixed HeLa cells using 14969-1-AP (KATNB1 antibody) at dilution of 1:50 and Alexa Fluor 488-conjugated AffiniPure Goat Anti-Rabbit IgG(H+L).