

Nur für Forschungszwecke

# RPL27 Polyklonaler Antikörper

Katalog-Nr.:14980-1-AP

6 Publikationen



## Allgemeine Informationen

<b>Katalog-Nr.:</b> 14980-1-AP	<b>GenBank-Zugangsnummer:</b> BC001700	<b>Reinigungsmethode:</b> Antigen-Affinitätsreinigung
<b>Größe:</b> 150ul , Konzentration: 450 µg/ml von Nanodrop;	<b>GeneID (NCBI):</b> 6155	<b>Empfohlene Verdünnungen:</b> WB 1:500-1:1000 IHC 1:20-1:200
<b>Wirt:</b> Kaninchen	<b>Vollständiger Name:</b> ribosomal protein L27	
<b>Isotyp:</b> IgG	<b>Berechnete Masse:</b> 16 kDa	
<b>Immunogen Katalognummer:</b> AG6893	<b>Beobachtete Masse:</b> 18 kDa	

## Anwendungen

<b>Geprüfte Anwendungen:</b> IHC, WB, ELISA	<b>Positivkontrollen:</b> WB : Mauslebergewebe, humanes Lebergewebe IHC : humanes Leberkarzinomgewebe,
<b>In Publikationen genannte Anwendungen:</b> IF, IHC, WB	
<b>Getestete Reaktivität:</b> Human, Maus, Ratte	
<b>Zitierte Arten:</b> Human, Maus, Ratte	
<b>Hinweis-IHC: Antigenmaskierung mit TE-Puffer pH 9,0 empfohlen. (*) Wahlweise kann die Antigenmaskierung auch mit Citratpuffer pH 6,0 erfolgen.</b>	

## Hintergrundinformationen

RPL27, also named as 60S ribosomal protein L27, is a 136 amino acid protein, which contains one KOW domain and belongs to the ribosomal protein L27e family. The function of RPL27 is still non-known. RPL27 may play a role in protein translation. Like most ribosomal proteins, Ribosomal Protein L27 exists as multiple processed pseudogenes that are scattered throughout the genome.

## Bemerkenswerte Veröffentlichungen

Verfasser	Pubmed ID	Journal	Anwendung
Muhammad U Cheema	24303148	Physiol Rep	WB
Zhenyuan Wei	35615641	J Orthop Translat	WB,IHC
James P Hewitson	30833344	EMBO Rep	WB

## Lagerung

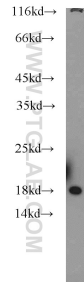
**Lagerungsbedingungen:**  
Bei -20°C lagern. Nach dem Versand ein Jahr lang stabil  
**Lagerungspuffer:**  
PBS mit 0.02% Natriumazid und 50% Glycerin pH 7.3.  
Aliquotieren ist nicht notwendig bei -20°C Lagerung

\*\*\* 20ul-Größen enthalten 0.1% BSA

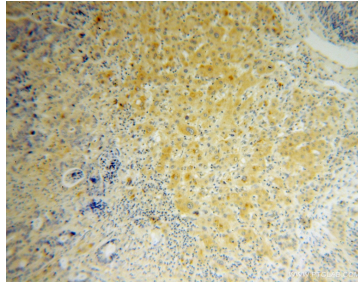
For technical support and original validation data for this product please contact:  
T: 1 (888) 4PTGLAB (1-888-478-4522) (toll free in USA), or 1(312) 455-8498 (outside USA)  
E: proteintech@ptglab.com  
W: ptglab.com

This product is exclusively available under Proteintech Group brand and is not available to purchase from any other manufacturer.

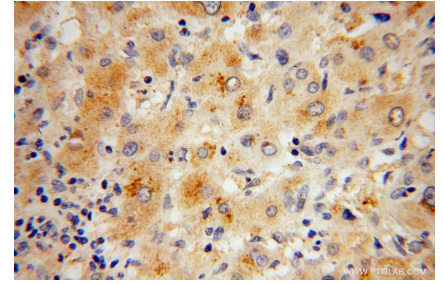
## Ausgewählte Validierungsdaten



mouse liver tissue were subjected to SDS PAGE followed by western blot with 14980-1-AP (RPL27 antibody) at dilution of 1:500 incubated at room temperature for 1.5 hours.



Immunohistochemical analysis of paraffin-embedded human liver cancer using 14980-1-AP (RPL27 antibody) at dilution of 1:100 (under 10x lens).



Immunohistochemical analysis of paraffin-embedded human liver cancer using 14980-1-AP (RPL27 antibody) at dilution of 1:100 (under 40x lens).