

Nur für Forschungszwecke

ASMTL Polyklonaler Antikörper

Katalog-Nr.:14981-1-AP



Allgemeine Informationen

Katalog-Nr.: 14981-1-AP	GenBank-Zugangsnummer: BC002508	Reinigungsmethode: Antigen-Affinitätsreinigung
Größe: 150ul , Konzentration: 600 µg/ml von Nanodrop und 333 µg/ml durch die Bradford-Methode mit BSA als Standard;	GeneID (NCBI): 8623	Empfohlene Verdünnungen: WB 1:500-1:3000 IHC 1:20-1:200 IF 1:20-1:200
Wirt: Kaninchen	Vollständiger Name: acetylserotonin O-methyltransferase- like	
Isotyp: IgG	Berechnete Masse: 69 kDa	
Immunogen Katalognummer: AG6894	Beobachtete Masse: 69-75 kDa	

Anwendungen

Geprüfte Anwendungen: IF, IHC, WB,ELISA	Positivkontrollen:
Getestete Reaktivität: Human	WB : humanes Hodengewebe, A549-Zellen, HeLa- Zellen, HL-60-Zellen, L02-Zellen
Hinweis-IHC: Antigenmaskierung mit TE- Puffer pH 9,0 empfohlen. (*) Wahlweise kann die Antigenmaskierung auch mit Citratpuffer pH 6,0 erfolgen.	IHC : humanes Prostatakarzinomgewebe, IF : A549-Zellen,

Hintergrundinformationen

Lagerung

Lagerungsbedingungen:
Bei -20°C lagern. Nach dem Versand ein Jahr lang stabil
Lagerungspuffer:
PBS mit 0.02% Natriumazid und 50% Glycerin pH 7.3.
Aliquotieren ist nicht notwendig bei -20°C Lagerung

*** 20ul-Größen enthalten 0.1% BSA

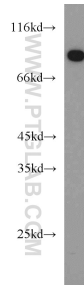
For technical support and original validation data for this product please contact:

T: 1 (888) 4PTGLAB (1-888-478-4522) (toll free
in USA), or 1(312) 455-8498 (outside USA)

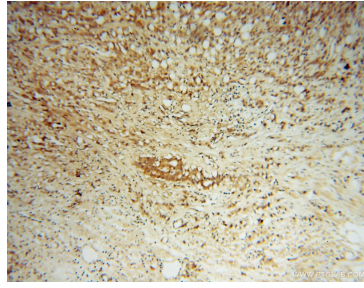
E: proteintech@ptglab.com
W: ptglab.com

This product is exclusively available under Proteintech Group brand and is not available to purchase from any other manufacturer.

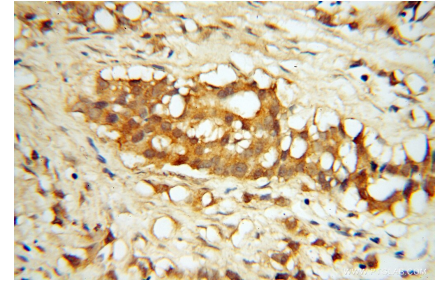
Ausgewählte Validierungsdaten



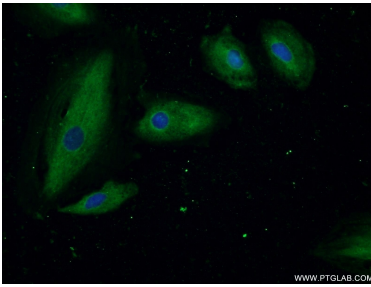
human testis tissue were subjected to SDS PAGE followed by western blot with 14981-1-AP (ASMTL antibody) at dilution of 1:1500 incubated at room temperature for 1.5 hours.



Immunohistochemical analysis of paraffin-embedded human prostate cancer using 14981-1-AP (ASMTL antibody) at dilution of 1:100 (under 10x lens).



Immunohistochemical analysis of paraffin-embedded human prostate cancer using 14981-1-AP (ASMTL antibody) at dilution of 1:100 (under 40x lens).



Immunofluorescent analysis of A549 cells using 14981-1-AP (ASMTL antibody) at dilution of 1:50 and Alexa Fluor 488-conjugated AffiniPure Goat Anti-Rabbit IgG(H+L).