

Nur für Forschungszwecke

PPA1 Polyklonaler Antikörper

Katalog-Nr.:14985-1-AP

1 Publikationen



Allgemeine Informationen

Katalog-Nr.: 14985-1-AP	GenBank-Zugangsnummer: BC001022	Reinigungsmethode: Antigen-Affinitätsreinigung
Größe: 150ul , Konzentration: 300 µg/ml von Nanodrop und 133 µg/ml durch die Bradford-Methode mit BSA als Standard;	GeneID (NCBI): 5464	Empfohlene Verdünnungen: WB 1:500-1:2000 IP 0.5-4.0 ug für IP und 1:500-1:2000 für WB IHC 1:50-1:500 IF 1:50-1:500
Wirt: Kaninchen	Vollständiger Name: pyrophosphatase (inorganic) 1	
Isotyp: IgG	Berechnete Masse: 33 kDa	
Immunogen Katalognummer: AG6969	Beobachtete Masse: 33 kDa	

Anwendungen

Geprüfte Anwendungen: IF, IHC, IP, WB, ELISA	Positivkontrollen: WB : humanes Herzgewebe, humanes Lebergewebe IP : Mauslebergewebe, IHC : humanes Mammakarzinomgewebe, humanes Herzgewebe IF : HeLa-Zellen,
In Publikationen genannte Anwendungen: WB	
Getestete Reaktivität: Human, Maus, Ratte	
Zitierte Arten: Human	
Hinweis-IHC: Antigendemaskierung mit TE-Puffer pH 9,0 empfohlen. (*) Wahlweise kann die Antigendemaskierung auch mit Citratpuffer pH 6,0 erfolgen.	

Hintergrundinformationen

PPA1(Inorganic pyrophosphatase) is also named as IOPPP, PP and PPase. It maintains the thermodynamic favorability of these reactions by catalyzing the hydrolysis of pyrophosphates into organic phosphates, which are then exported across the cell membrane(PMID:16300924).The erythrocyte inorganic pyrophosphatase molecule would appear to be a dimer(PMID:4130389).

Bemerkenswerte Veröffentlichungen

Verfasser	Pubmed ID	Journal	Anwendung
Hexiao Shen	30718521	Sci Rep	WB

Lagerung

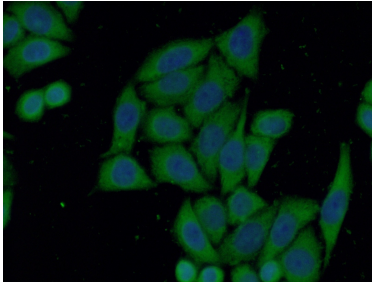
Lagerungsbedingungen:
Bei -20°C lagern. Nach dem Versand ein Jahr lang stabil
Lagerungspuffer:
PBS mit 0.02% Natriumazid und 50% Glycerin pH 7.3.
Aliquotieren ist nicht notwendig bei -20°C Lagerung

*** 20ul-Größen enthalten 0.1% BSA

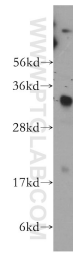
For technical support and original validation data for this product please contact:
T: 1 (888) 4PTGLAB (1-888-478-4522) (toll free in USA), or 1(312) 455-8498 (outside USA)
E: proteintech@ptglab.com
W: ptglab.com

This product is exclusively available under Proteintech Group brand and is not available to purchase from any other manufacturer.

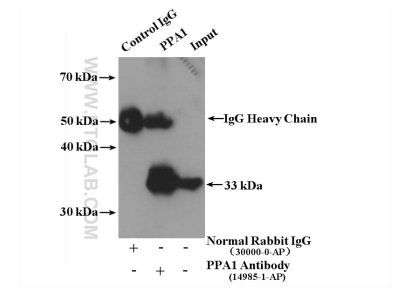
Ausgewählte Validierungsdaten



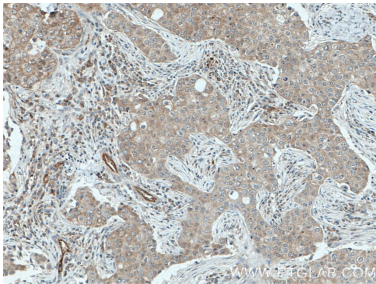
Immunofluorescent analysis of (-20°C Ethanol) fixed HeLa cells using 14985-1-AP (PPA1 antibody) at dilution of 1:50 and Alexa Fluor 488-conjugated AffiniPure Goat Anti-Rabbit IgG(H+L).



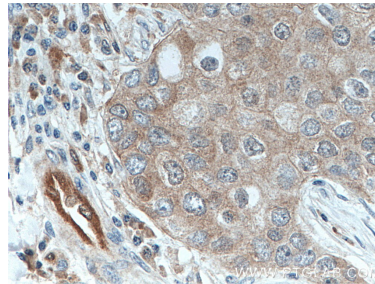
human heart tissue were subjected to SDS PAGE followed by western blot with 14985-1-AP (PPA1 antibody) at dilution of 1:500 incubated at room temperature for 1.5 hours.



IP result of anti-PPA1 (IP:14985-1-AP, 4ug; Detection:14985-1-AP 1:1.000) with mouse liver tissue lysate 6000 ug.



Immunohistochemical analysis of paraffin-embedded human breast cancer tissue slide using 14985-1-AP (PPA1 antibody) at dilution of 1:200 (under 10x lens. Heat mediated antigen retrieval with Tris-EDTA buffer (pH 9.0).



Immunohistochemical analysis of paraffin-embedded human breast cancer tissue slide using 14985-1-AP (PPA1 antibody) at dilution of 1:200 (under 40x lens. Heat mediated antigen retrieval with Tris-EDTA buffer (pH 9.0).